

# Grindex Minex Lite

Klicka på önskad pump för att se produktbladen



**Grindex Minex Lite 1 fas**

**Grindex Minex Lite 3 fas**

## 8101.172 Minex Lite 1~

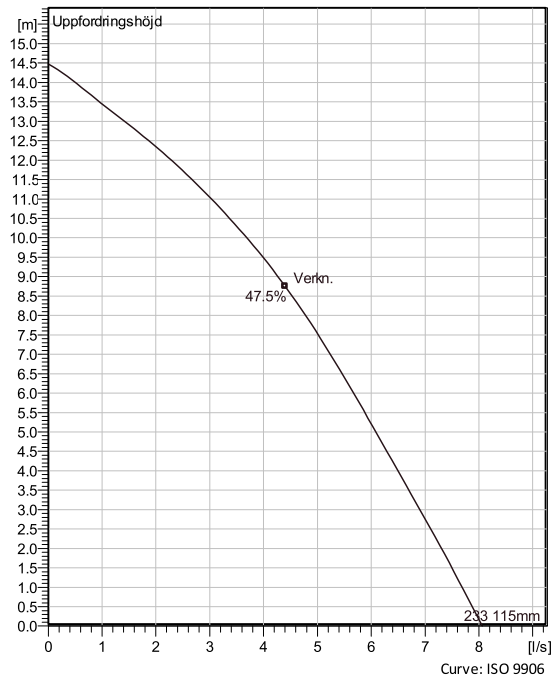
Grindex länsmpumpar är konstruerade för professionell avvattning i tuffa miljöer såsom gruvor, bygg och anläggning, tunnelarbeten och andra krävande områden. De är byggda för att pumpa vatten med fasta partiklar – upp till storleken på silhålen. Grindex länsmpumpar är konstruerade för att pumpa dygnet runt utan övervakning. Över hela världen har de visat sin pålitlighet och driftsäkerhet inom områden såsom bygg och anläggning, gruvor, tunnel-byggen, stenbrott industrier och uthyrning.



### Teknisk specifikation



Curves according to: Vatten, rent [100%], 4 °C, 1 kg/dm<sup>3</sup>, 1.569 mm<sup>2</sup>/s



### Konfiguration

**Motor number**  
K8101.172 13-06-2BB-W  
0.85KW

**Hjuldiameter**  
115 mm

**Installation**  
S- transportabel,  
halvpermanent, våt

**Utloppsdiameter**  
50 mm

### Pump information

**Hjuldiameter**  
115 mm

**Utloppsdiameter**  
50 mm

**Inlet diameter**

**Max varvtal**  
2775 rpm

**Antal skovlar**  
4

### Materials

**Pumphjul**  
Hårdjärn (Hard-Iron™)



## 8101.172 Minex Lite 1~

### Teknisk specifikation



#### Motor - General

<b>Motor number</b> K8101.172 13-06-2BB-W 0.85KW	<b>Faser</b> 1~	<b>Märkvarvtal</b> 2775 rpm	<b>Märkeffekt</b> 0.85 kW
<b>Godkännande</b> No	<b>Antal poler</b> 2	<b>Märkström</b> 5.2 A	<b>Stator variant</b> 1
<b>Frekvens</b> 50 Hz	<b>Märkspänning</b> 230 V	<b>Isolationsklass</b> F	<b>Driftstyp</b> S1

#### Motor - Technical

<b>Effektfaktor - 1/1- last</b> 0.97	<b>Motorverkningsgrad - 1/1- last</b> 73.1 %	<b>Tröghetsmoment</b> 0.0014 kg m <sup>2</sup>	<b>Antal starter per timme</b> 15
<b>Effektfaktor - 3/4- last</b> 0.97	<b>Motorverkningsgrad - 3/4- last</b> 73.4 %	<b>Startström, direktstart</b> 20 A	
<b>Effektfaktor - 1/2- last</b> 0.95	<b>Motorverkningsgrad - 1/2- last</b> 67.8 %	<b>Startström, YD-start</b> 6.67 A	



# 8101.172 Minex Lite 1~

## Prestandakurva

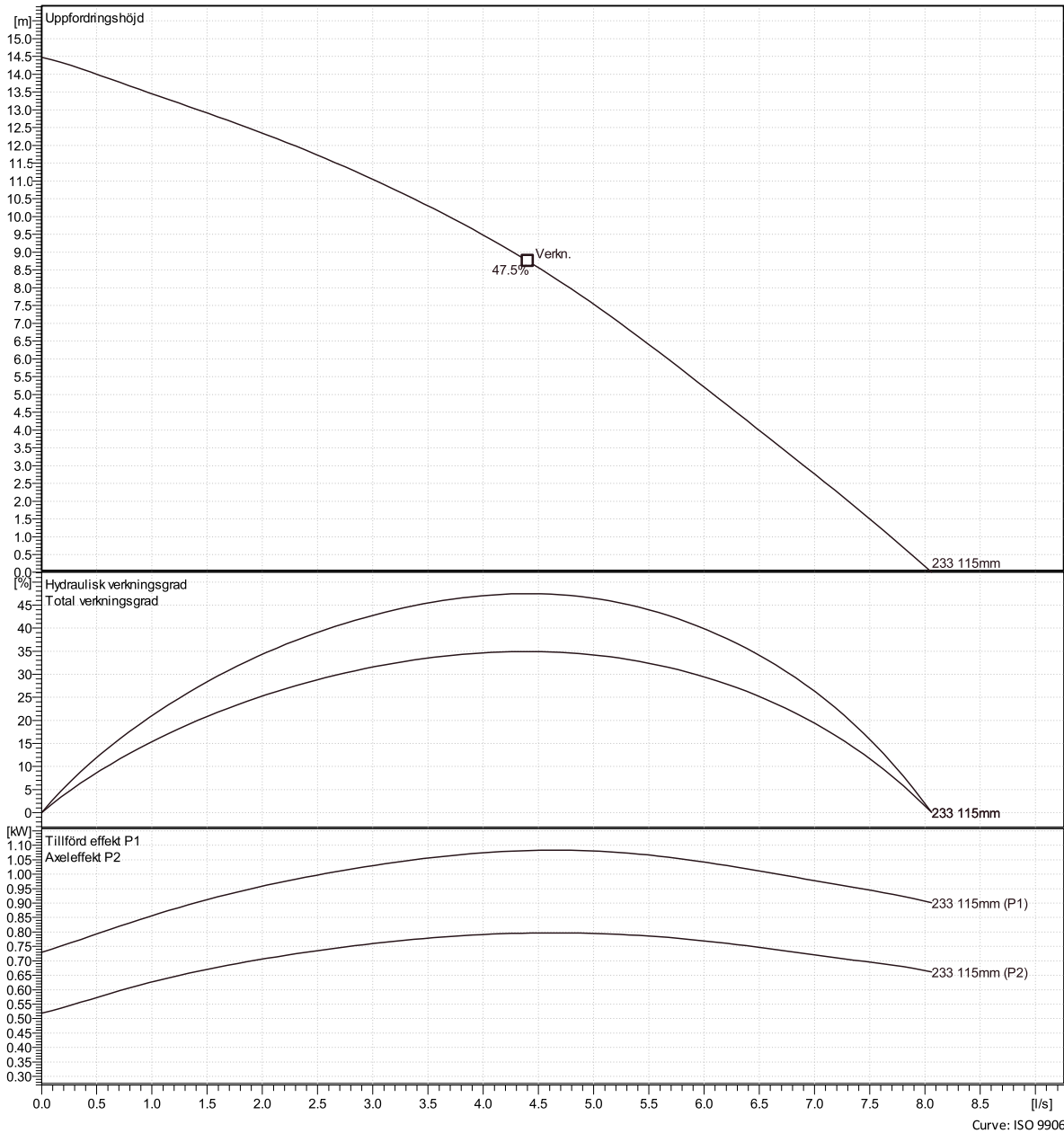


### Driftspunkt

Flöde

Uppfordringshöjd

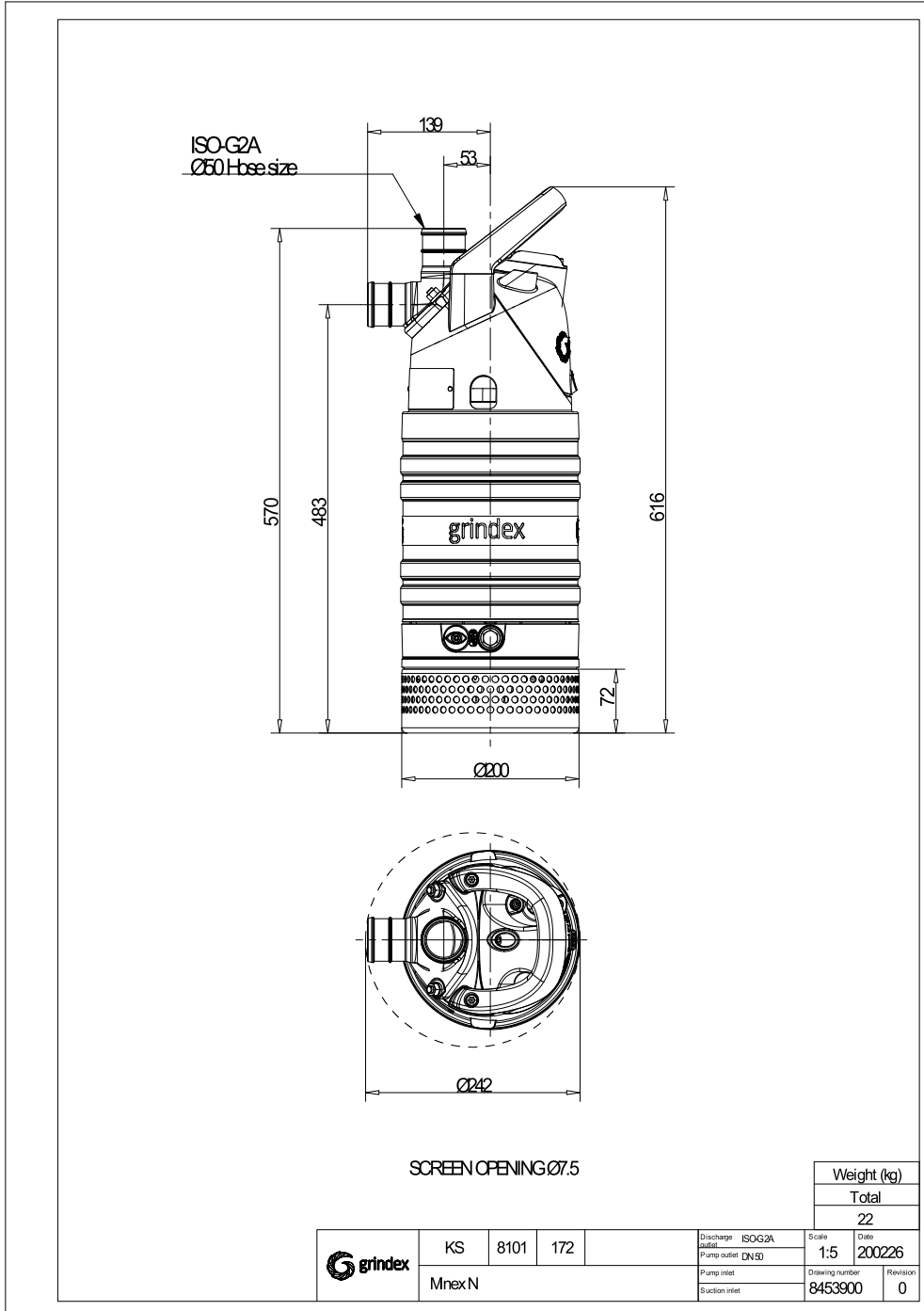
Curves according to: Vatten, rent [100%], 4 °C, 1 kg/dm<sup>3</sup>, 1.569 mm<sup>2</sup>/s



Curve: ISO 9906

# 8101.172 Minex Lite 1~

Dimensionsritning



## 8101.172 Minex Lite 3~

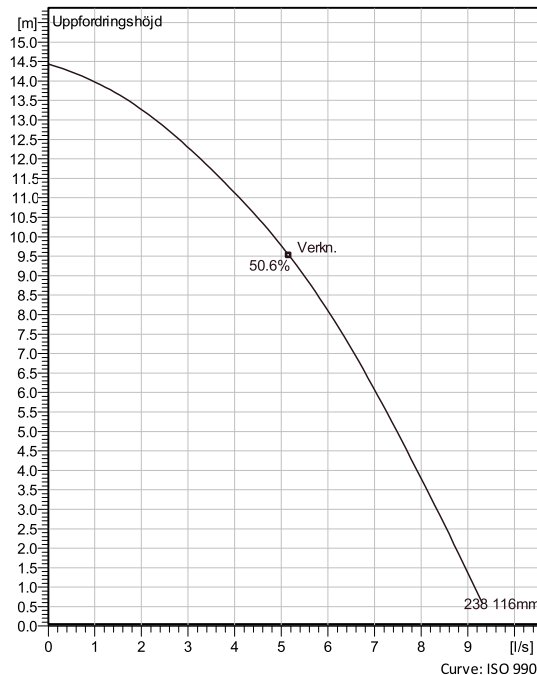
Grindex länsmpumpar är konstruerade för professionell avvattning i tuffa miljöer såsom gruvor, bygg och anläggning, tunnelarbeten och andra krävande områden. De är byggda för att pumpa vatten med fasta partiklar – upp till storleken på silhålen. Grindex länsmpumpar är konstruerade för att pumpa dygnet runt utan övervakning. Över hela världen har de visat sin pålitlighet och driftsäkerhet inom områden såsom bygg och anläggning, gruvor tunnel-byggen, stenbrott industrier och uthyrning.



### Teknisk specifikation



Curves according to: Vatten, rent [100%], 4 °C, 1 kg/dm<sup>3</sup>, 1.569 mm<sup>2</sup>/s



### Konfiguration

**Motor number**  
K8101.172 13-06-2BB-W  
1.2KW

**Hjuldiameter**  
116 mm

**Installation**  
S- transportabel,  
halvpermanent, våt

**Utloppsdiаметer**  
50 mm

### Pump information

**Hjuldiameter**  
116 mm

**Utloppsdiаметer**  
50 mm

**Inlet diameter**

**Max varvtal**  
2715 rpm

**Antal skovlar**  
2

### Materials

**Pumphjul**  
Hårdjärn (Hard-Iron™)



## 8101.172 Minex Lite 3~

### Teknisk specifikation



#### Motor - General

<b>Motor number</b> K8101.172 13-06-2BB-W 1.2KW	<b>Faser</b> 3~	<b>Märkvarvtal</b> 2715 rpm	<b>Märkeffekt</b> 1.2 kW
<b>Godkännande</b> No	<b>Antal poler</b> 2	<b>Märkström</b> 2.6 A	<b>Stator variant</b> 8
<b>Frekvens</b> 50 Hz	<b>Märkspänning</b> 400 V	<b>Isolationsklass</b> F	<b>Driftstyp</b> S1

#### Motor - Technical

<b>Effektfaktor - 1/1- last</b> 0.87	<b>Motorverkningsgrad - 1/1- last</b> 75.1 %	<b>Tröghetsmoment</b> 0.00234 kg m <sup>2</sup>	<b>Antal starter per timme</b> 15
<b>Effektfaktor - 3/4- last</b> 0.82	<b>Motorverkningsgrad - 3/4- last</b> 78.8 %	<b>Startström, direktstart</b> 12 A	
<b>Effektfaktor - 1/2- last</b> 0.70	<b>Motorverkningsgrad - 1/2- last</b> 79.8 %	<b>Startström, YD-start</b> 4 A	



# 8101.172 Minex Lite 3~

## Prestandakurva

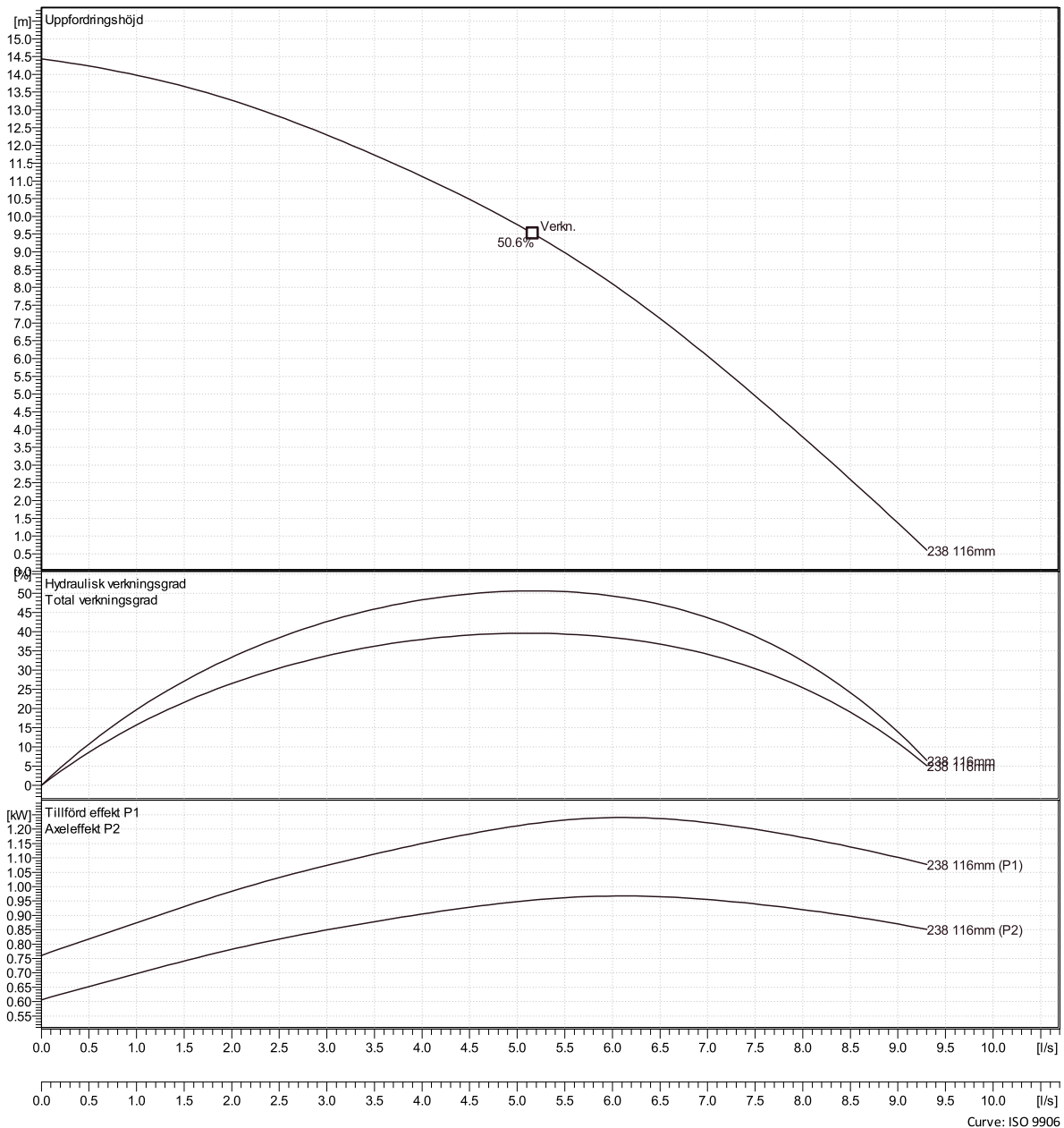


### Driftspunkt

Flöde

Uppfordringshöjd

Curves according to: Vatten, rent [100%], 4 °C, 1 kg/dm<sup>3</sup>, 1.569 mm<sup>2</sup>/s





# 8101.172 Minex Lite 3~

Dimensionsritning

