

Flygt2610MT 237/234

Klicka på önskad pump för att se produktbladen

xylem
rental
solutions



Flygt 2610 MT 1~ 237

Flygt 2610 MT 1~ 234

KS 2610 MT 1~ 237

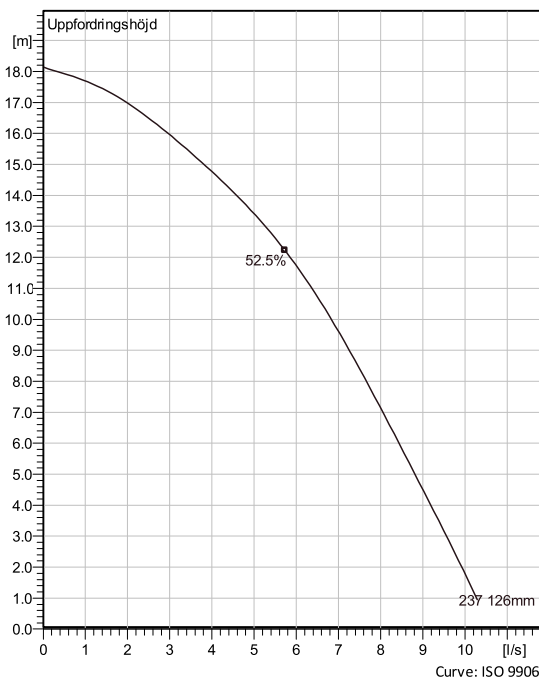
För läns-pumpning då risken för igensättning är större än vanligt är detta det naturliga valet.



Teknisk specifikation



Curves according to: Vatten, rent [100%], 4 °C, 1 kg/dm³, 1.569 mm²/s



Konfiguration

Motor number
K2610.160 13-10-2BB-W
1.4KW

Hjuldiameter
126 mm

Installation
S- transportabel,
halvpermanent, våt

Utloppsdiometer
50 mm

Pump information

Hjuldiameter
126 mm

Utloppsdiometer
50 mm

Inlet diameter
72 mm

Max varvtal
2845 rpm

Antal skovlar
2

Max. fluid temperature
40 °C

Materials

Pumphjul
Hårdjärn (Hard-Iron™)



KS 2610 MT 1~ 237

Teknisk specifikation



Motor - General

Motor number K2610.160 13-10-2BB-W 1.4KW	Faser 1~	Märkvarvtal 2845 rpm	Märkeffekt 1.4 kW
Godkännande No	Antal poler 2	Märkström 7.8 A	Stator variant 1
Frekvens 50 Hz	Märkspänning 230 V	Isolationsklass F	Driftstyp S1
Version code 160			

Motor - Technical

Effektfaktor - 1/1- last 0.98	Motorverkningsgrad - 1/1- last 79.5 %	Tröghetsmoment 0.0018 kg m ²	Antal starter per timme 15
Effektfaktor - 3/4- last 0.98	Motorverkningsgrad - 3/4- last 78.5 %	Startström, direktstart 32 A	
Effektfaktor - 1/2- last 0.97	Motorverkningsgrad - 1/2- last 73.5 %	Startström, YD-start 10.7 A	



KS 2610 MT 1~ 237

Prestandakurva

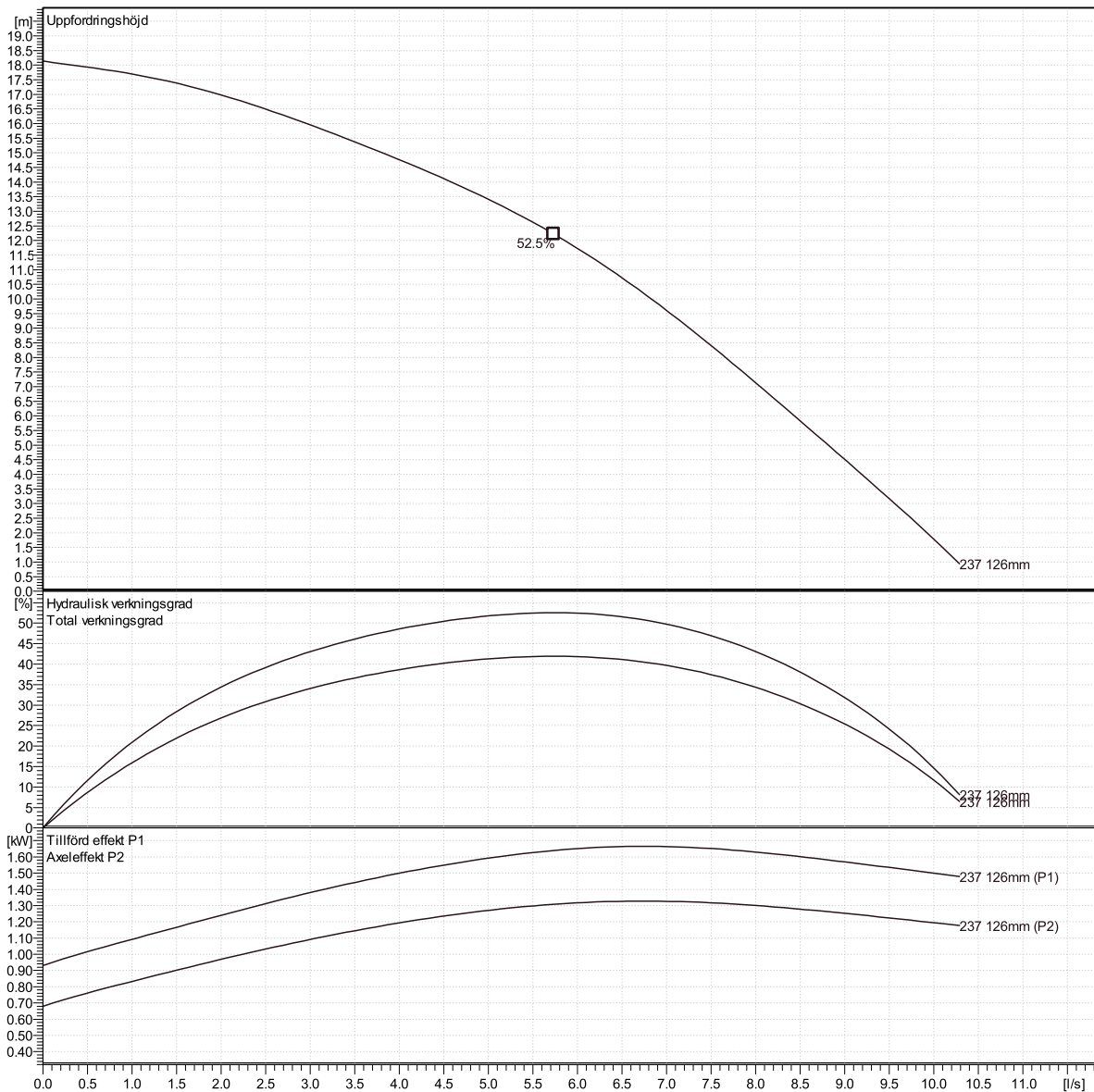


Driftspunkt

Flöde

Uppfordringshöjd

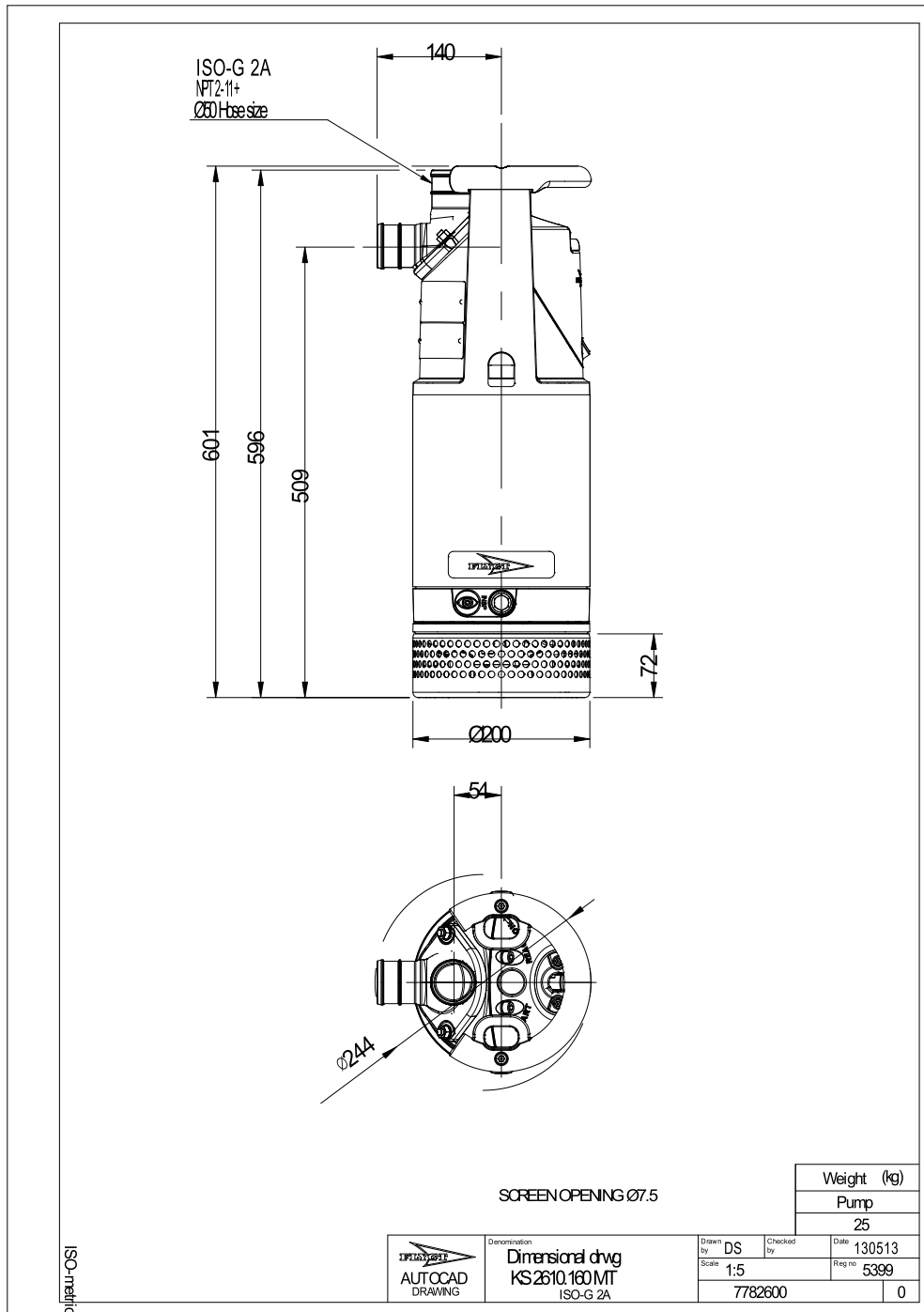
Curves according to: Vatten, rent [100%], 4 °C, 1 kg/dm³, 1.569 mm²/s



Curve: ISO 9906

KS 2610 MT 1~ 237

Dimensionsritning



KS 2610 MT 3~ 234

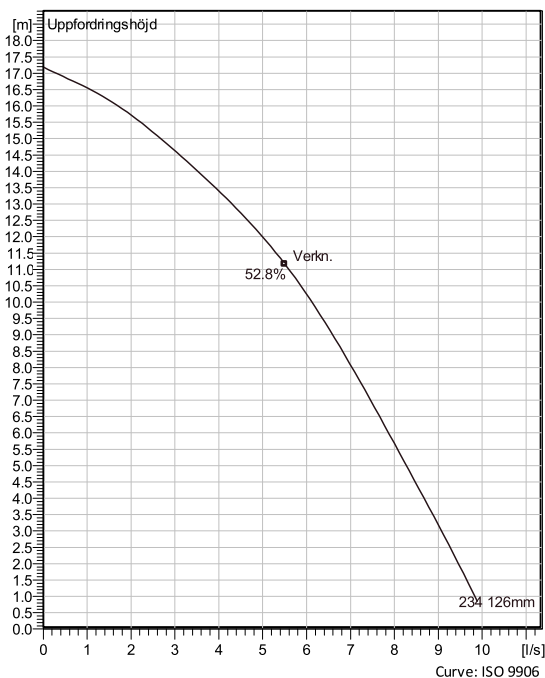
För läns-pumpning då risken för igensättning är större än vanligt är detta det naturliga valet.



Teknisk specifikation



Curves according to: Vatten, rent [100%], 4 °C, 1 kg/dm³, 1.569 mm²/s



Konfiguration

Motor number
K2610.172 13-06-2BB-W
1.2KW

Hjuldiameter
126 mm

Installation
S- transportabel,
halvpermanent, våt

Utloppsdiаметer
50 mm

Pump information

Hjuldiameter
126 mm

Utloppsdiаметer
50 mm

Inlet diameter
72 mm

Max varvtal
2715 rpm

Antal skovlar
2

Max. fluid temperature
40 °C

Materials

Pumphjul
Hårdjärn (Hard-Iron™)



KS 2610 MT 3~ 234

Teknisk specifikation



Motor - General

Motor number K2610.172 13-06-2BB-W 1.2KW	Faser 3~	Märkvarvtal 2715 rpm	Märkeffekt 1.2 kW
Godkännande No	Antal poler 2	Märkström 2.6 A	Stator variant 8
Frekvens 50 Hz	Märkspänning 400 V	Isolationsklass F	Driftstyp S1
Version code 172			

Motor - Technical

Effektfaktor - 1/1- last 0.87	Motorverkningsgrad - 1/1- last 75.1 %	Tröghetsmoment 0.0028 kg m ²	Antal starter per timme 15
Effektfaktor - 3/4- last 0.82	Motorverkningsgrad - 3/4- last 78.8 %	Startström, direktstart 12 A	
Effektfaktor - 1/2- last 0.70	Motorverkningsgrad - 1/2- last 79.8 %	Startström, YD-start 4 A	



KS 2610 MT 3~ 234

Prestandakurva

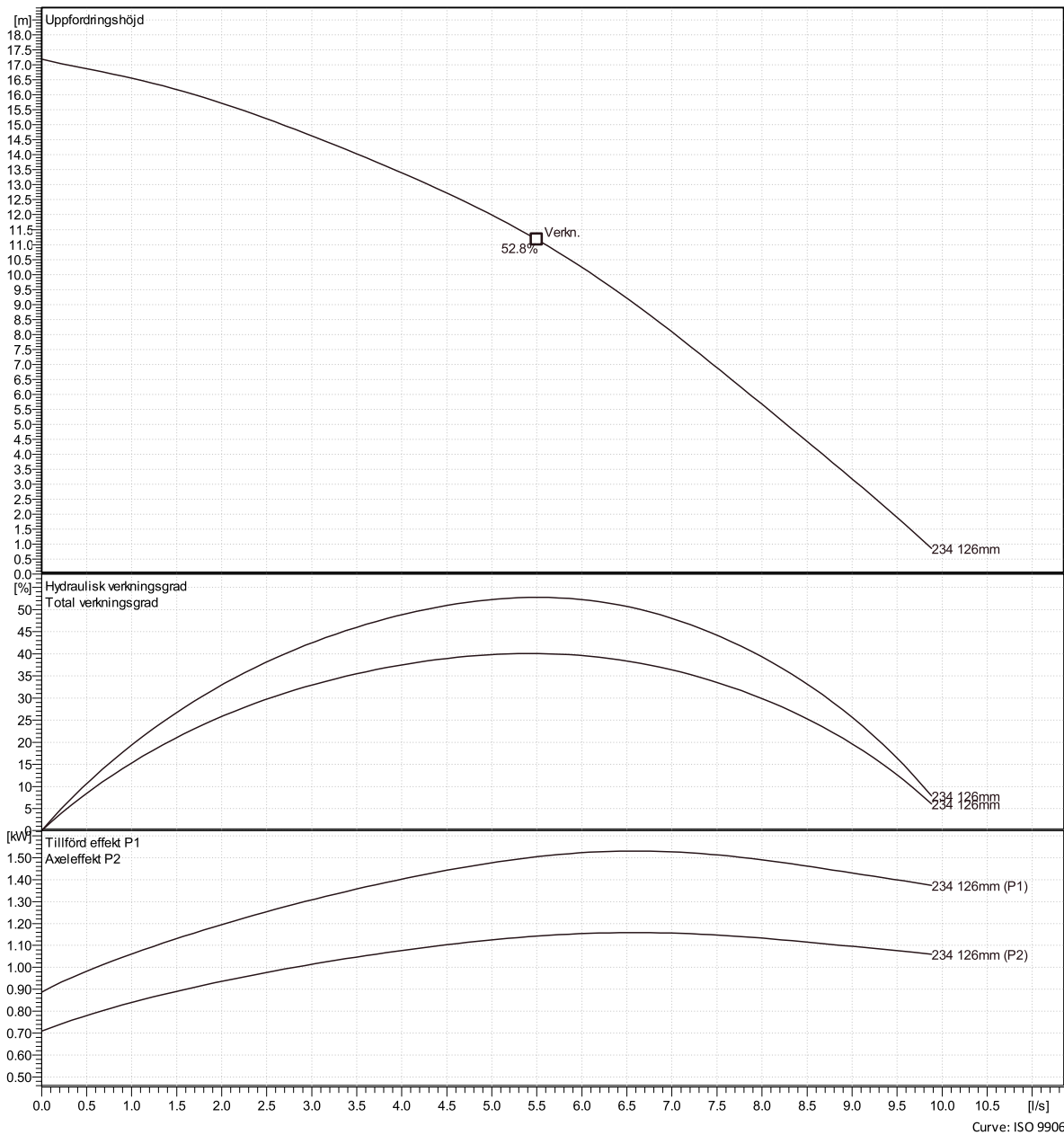


Driftspunkt

Flöde

Uppfordringshöjd

Curves according to: Vatten, rent [100%], 4 °C, 1 kg/dm³, 1.569 mm²/s



KS 2610 MT 3~ 234

Dimensionsritning

