

Grindex Maxi N / H

Klicka på önskad pump för att se produktbladen



Grindex Maxi N



Grindex Maxi H

8107.011 Maxi N 3~

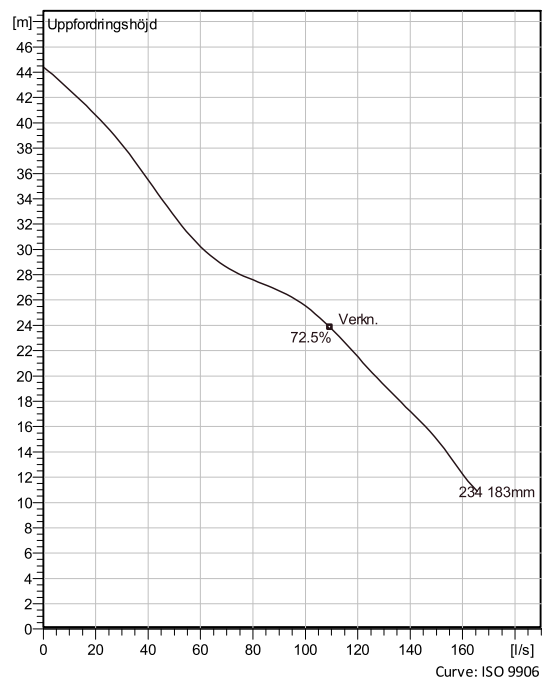
Grindex länsmpumpar är konstruerade för professionell avvattning i tuffa miljöer såsom gruvor, bygg och anläggning, tunnelarbeten och andra krävande områden. De är byggda för att pumpa vatten med fasta partiklar – upp till storleken på silhålen. Grindex länsmpumpar är konstruerade för att pumpa dygnet runt utan övervakning. Över hela världen har de visat sin pålitlighet och driftsäkerhet inom områden såsom bygg och anläggning, gruvor, tunnel-byggen, stenbrott industrier och uthyrning.



Teknisk specifikation



Curves according to: Vatten, rent [100%], 4 °C, 1 kg/dm³, 1.569 mm²/s



Konfiguration

Motor number B8107.011 30-19-2AA-W 37KW	Installation S- transportabel, halvpermanent, våt
Hjuldiameter 183 mm	Utloppsdiameter 200 mm

Pump information

Hjuldiameter 183 mm
Utloppsdiameter 200 mm
Inlet diameter
Max varvtal 2945 rpm
Antal skovlar 3

Materials

Pumphjul Hårdjärn (Hard-Iron™)
Stator housing material Aluminium



8107.011 Maxi N 3~

Teknisk specifikation



Motor - General

Motor number B8107.011 30-19-2AA-W 37KW	Faser 3~	Märkvarvtal 2945 rpm	Märkeffekt 37 kW
Godkännande No	Antal poler 2	Märkström 65 A	Stator variant 34
Frekvens 50 Hz	Märkspänning 400 V	Isolationsklass H	Driftstyp S1

Motor - Technical

Effektfaktor - 1/1- last 0.92	Motorverkningsgrad - 1/1- last 90.0 %	Tröghetsmoment 0.132 kg m ²	Antal starter per timme 15
Effektfaktor - 3/4- last 0.90	Motorverkningsgrad - 3/4- last 90.7 %	Startström, direktstart 430 A	
Effektfaktor - 1/2- last 0.85	Motorverkningsgrad - 1/2- last 90.1 %	Startström, YD-start 143 A	



8107.011 Maxi N 3~

Prestandakurva

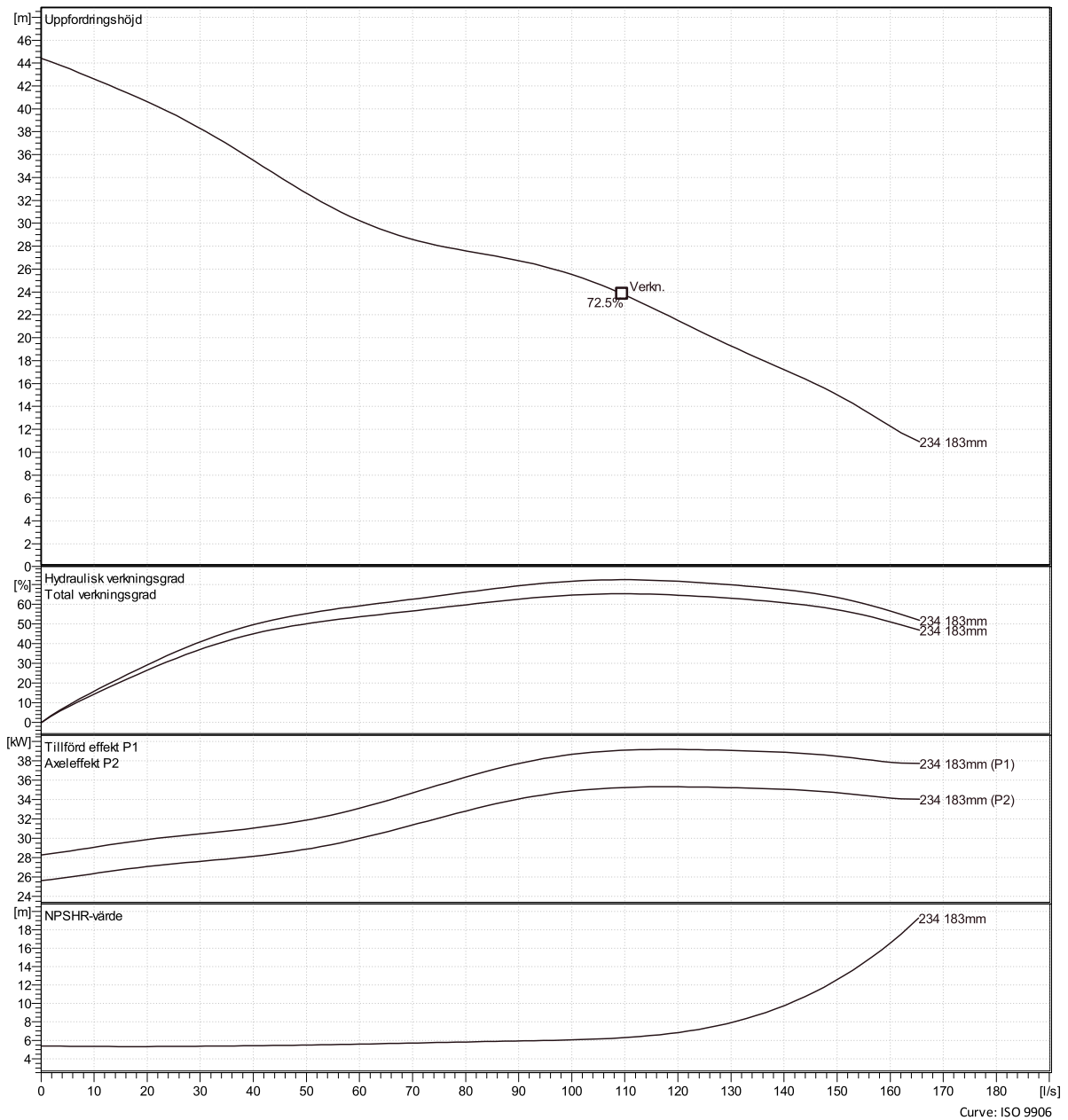


Driftspunkt

Flöde

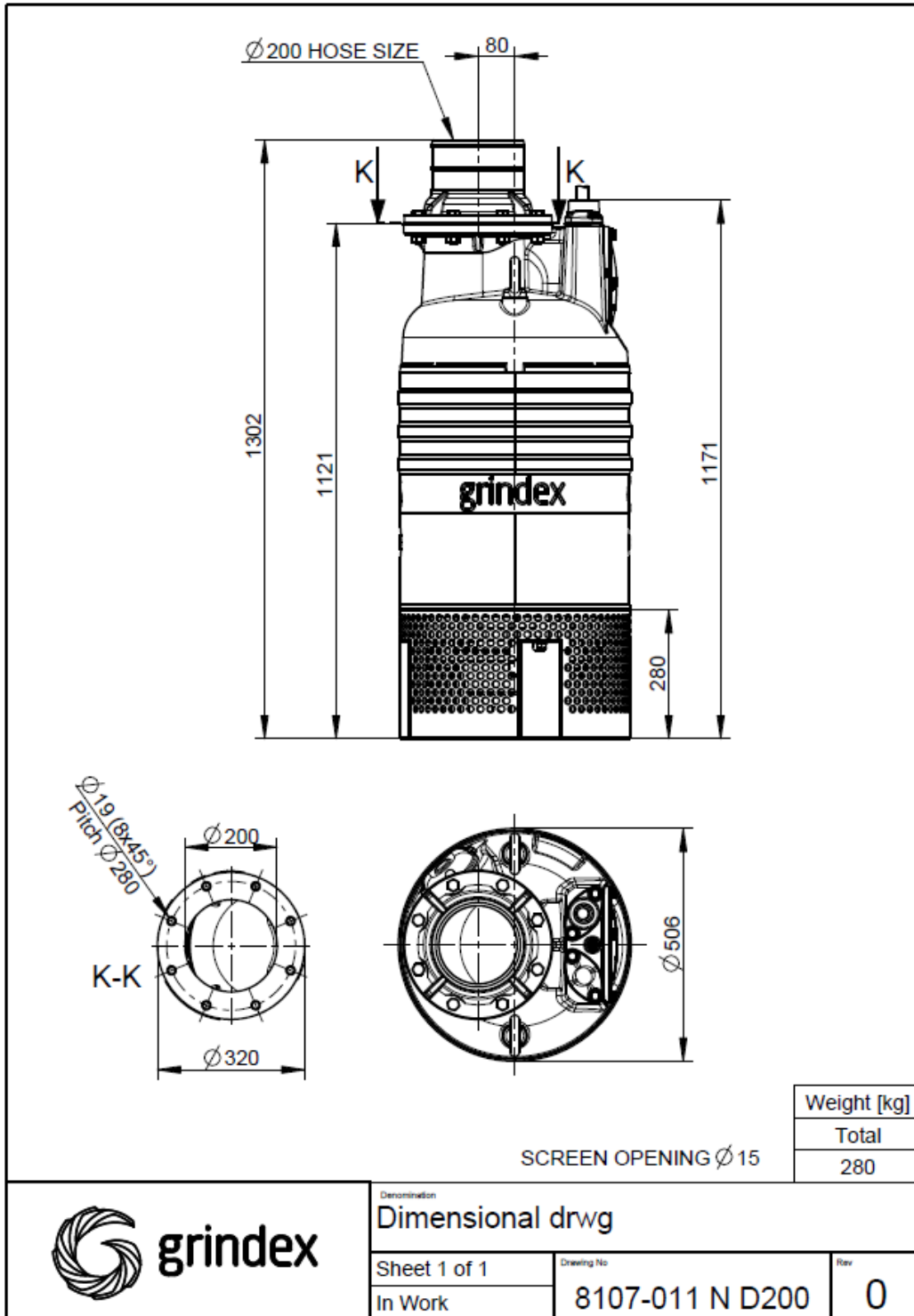
Uppfordringshöjd

Curves according to: Vatten, rent [100%], 4 °C, 1 kg/dm³, 1.569 mm²/s



8107.011 Maxi N 3~

Dimensionsritning



8107.011 Maxi H 3~

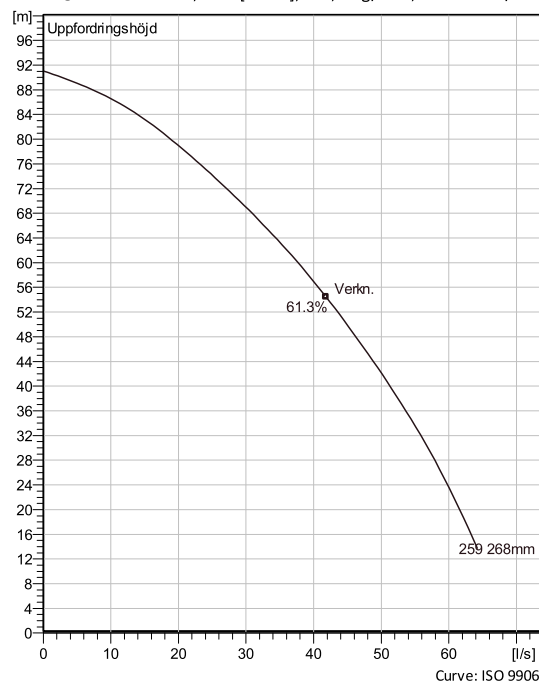
Grindex länsmpumpar är konstruerade för professionell avvattning i tuffa miljöer såsom gruvor, bygg och anläggning, tunnelarbeten och andra krävande områden. De är byggda för att pumpa vatten med fasta partiklar – upp till storleken på silhålen. Grindex länsmpumpar är konstruerade för att pumpa dygnet runt utan övervakning. Över hela världen har de visat sin pålitlighet och driftsäkerhet inom områden såsom bygg och anläggning, gruvor, tunnel-byggen, stenbrott industrier och uthyrning.



Teknisk specifikation



Curves according to: Vatten, rent [100%], 4 °C, 1 kg/dm³, 1.569 mm²/s



Konfiguration

Motor number B8107.011 30-19-2AA-W 37KW	Installation S- transportabel, halvpermanent, våt
Hjuldiameter 268 mm	Utloppsdiameter 100 mm

Pump information

Hjuldiameter 268 mm
Utloppsdiameter 100 mm
Inlet diameter
Max varvtal 2945 rpm
Antal skovlar 5

Materials

Pumphjul Hårdjärn (Hard-Iron™)
Stator housing material Aluminium



8107.011 Maxi H 3~

Teknisk specifikation



Motor - General

Motor number B8107.011 30-19-2AA-W 37KW	Faser 3~	Märkvarvtal 2945 rpm	Märkeffekt 37 kW
Godkännande No	Antal poler 2	Märkström 65 A	Stator variant 34
Frekvens 50 Hz	Märkspänning 400 V	Isolationsklass H	Driftstyp S1

Motor - Technical

Effektfaktor - 1/1- last 0.92	Motorverkningsgrad - 1/1- last 90.0 %	Tröghetsmoment 0.174 kg m ²	Antal starter per timme 15
Effektfaktor - 3/4- last 0.90	Motorverkningsgrad - 3/4- last 90.7 %	Startström, direktstart 430 A	
Effektfaktor - 1/2- last 0.85	Motorverkningsgrad - 1/2- last 90.1 %	Startström, YD-start 143 A	



8107.011 Maxi H 3~

Prestandakurva

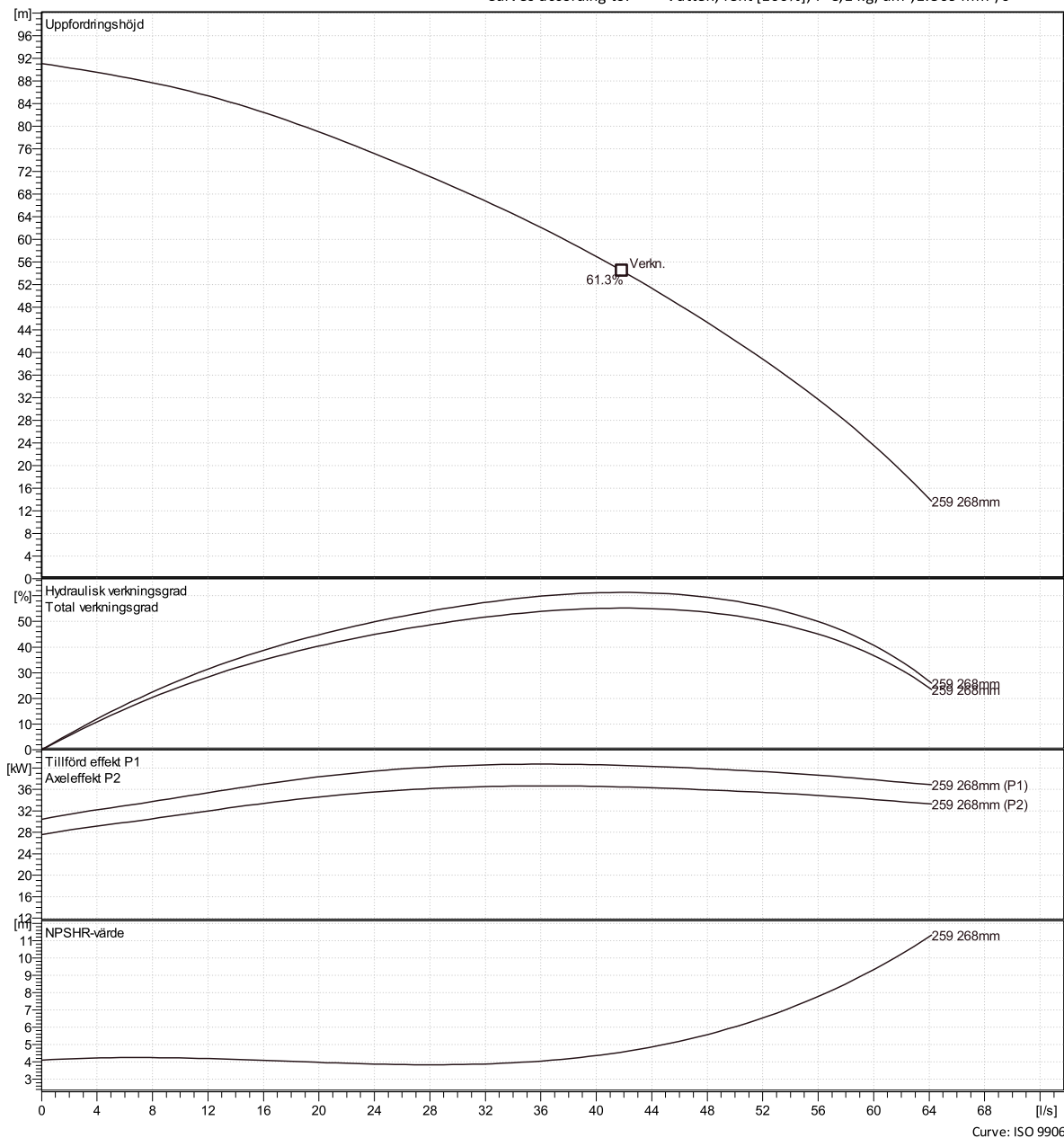


Driftspunkt

Flöde

Uppfordringshöjd

Curves according to: Vatten, rent [100%], 4 °C, 1 kg/dm³, 1.569 mm²/s



8107.011 Maxi H 3~

Dimensionsritning

