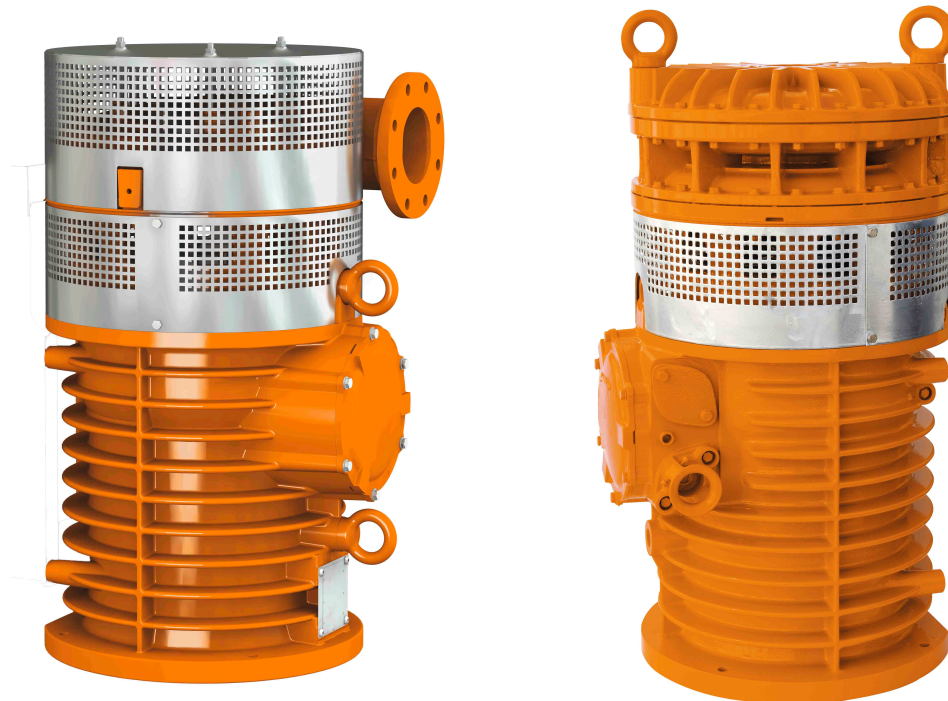


# Flygt 2400

Klicka på önskad pump för att se produktbladen



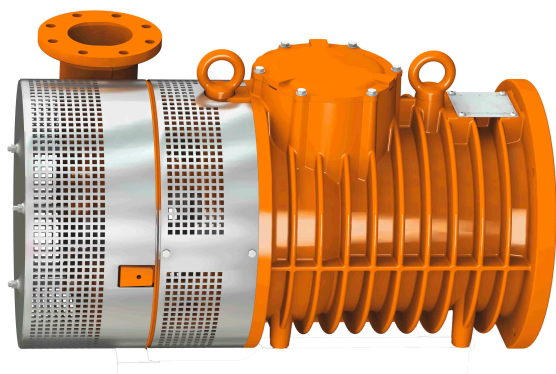
**Flygt 2400 MT 231**    **Flygt 2840 HT 243**

## BS 2400 MT 3~ 231

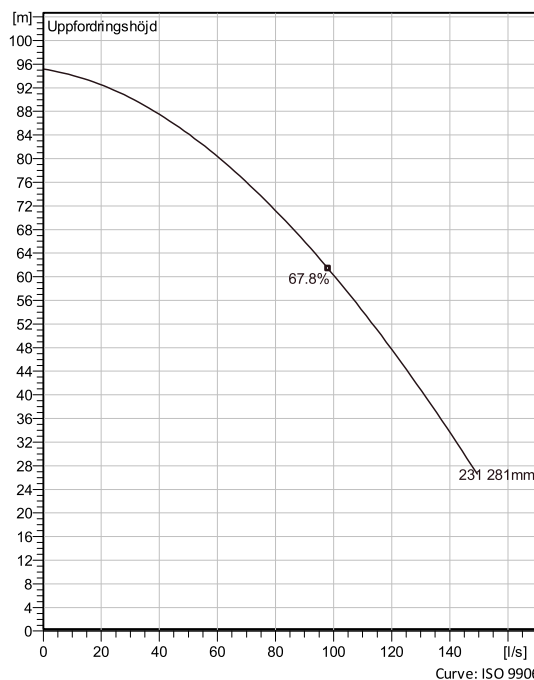
Dränkbara pumpar för länsning och dränering av bl.a. byggplatser, gruvor samt i översvämmade områden. Klarar slitande media med exempelvis en del sand, lera och grus i.



### Teknisk specifikation



Curves according to: Vatten, rent Vatten, rent [100%], 4 °C, 1 kg/dm<sup>3</sup>, 1.569 mm<sup>2</sup>/s



### Konfiguration

**Motor number**  
B2400.402 42-26-2FF-W  
90KW

**Hjuldiameter**  
281 mm

**Installation**  
S- transportabel,  
halvpermanent, våt

**Utloppsdiаметer**  
150 mm

### Konfiguration

### Pump information

**Impeller diameter**  
281 mm

**Discharge diameter**  
150 mm

**Inlet diameter**

**Max varvtal**  
2955 rpm

**Antal skovlar**  
3

**Max. fluid temperature**  
40 °C

### Material

**Pumphjul**  
Hårdjärn (Hard-Iron™)

**Stator housing material**  
Gjutjärn



# BS 2400 MT 3~ 231

## Teknisk specifikation



### Motor - General

<b>Motor number</b> B2400.402 42-26-2FF-W 90KW	<b>Faser</b> 3~	<b>Märkvarvtal</b> 2955 rpm	<b>Märkeffekt</b> 90 kW
<b>Godkännande</b> No	<b>Antal poler</b> 2	<b>Märkström</b> 146 A	<b>Stator variant</b> 44
<b>Frekvens</b> 50 Hz	<b>Märkspänning</b> 400 V	<b>Isolationsklass</b> H	<b>Driftstyp</b> S1
<b>Version code</b> 402			

### Motor - Technical

<b>Effektfaktor - 1/1- last</b> 0.94	<b>Motorverkningsgrad - 1/1- last</b> 94.0 %	<b>Tröghetsmoment</b> 0.829 kg m <sup>2</sup>	<b>Antal starter per timme</b> 30
<b>Effektfaktor - 3/4- last</b> 0.93	<b>Motorverkningsgrad - 3/4- last</b> 94.0 %	<b>Startström, direktstart</b> 1040 A	
<b>Effektfaktor - 1/2- last</b> 0.88	<b>Motorverkningsgrad - 1/2- last</b> 93.5 %	<b>Startström, YD-start</b> 347 A	



# BS 2400 MT 3~ 231

## Prestandakurva

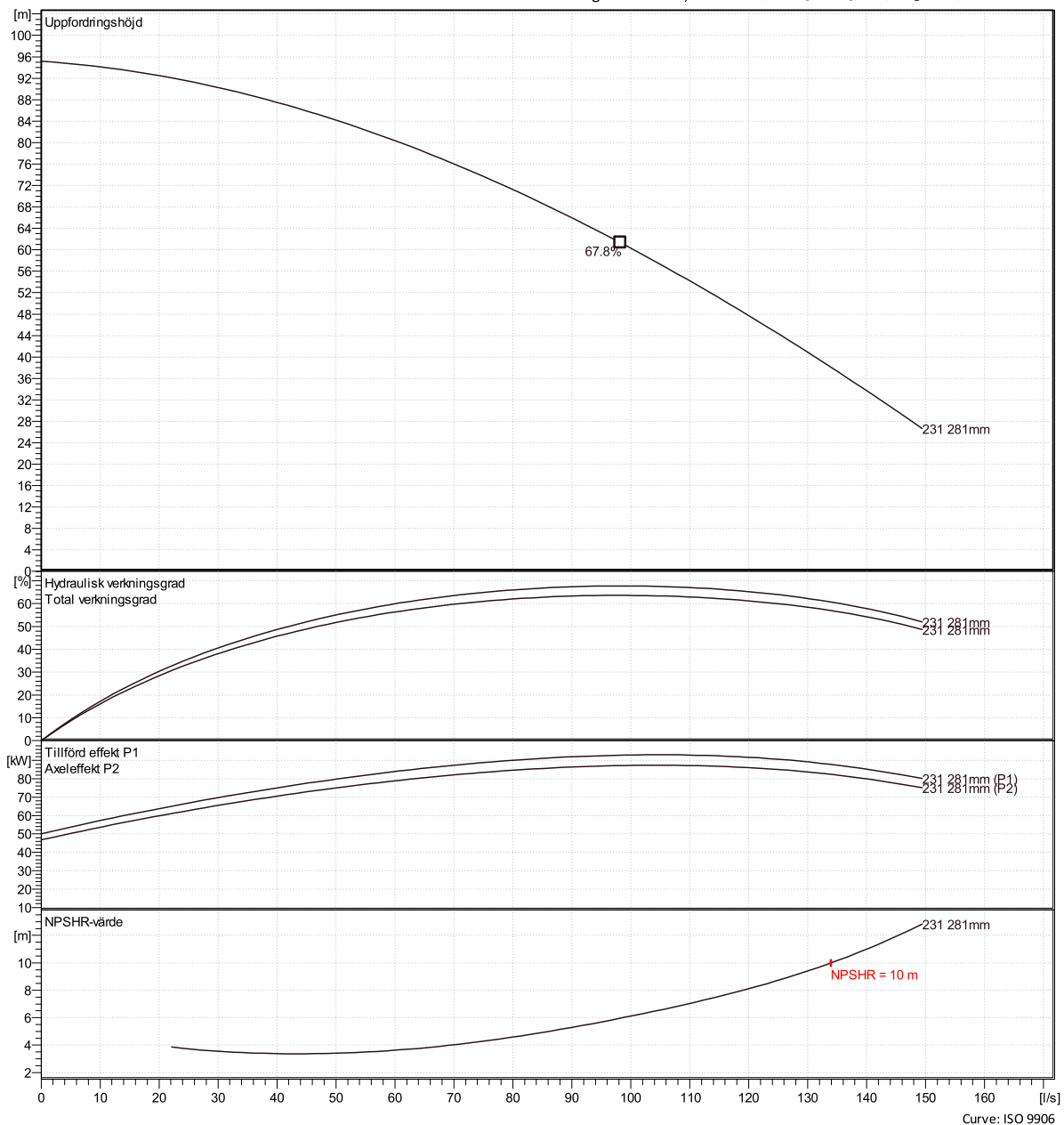


### Driftspunkt

Flöde

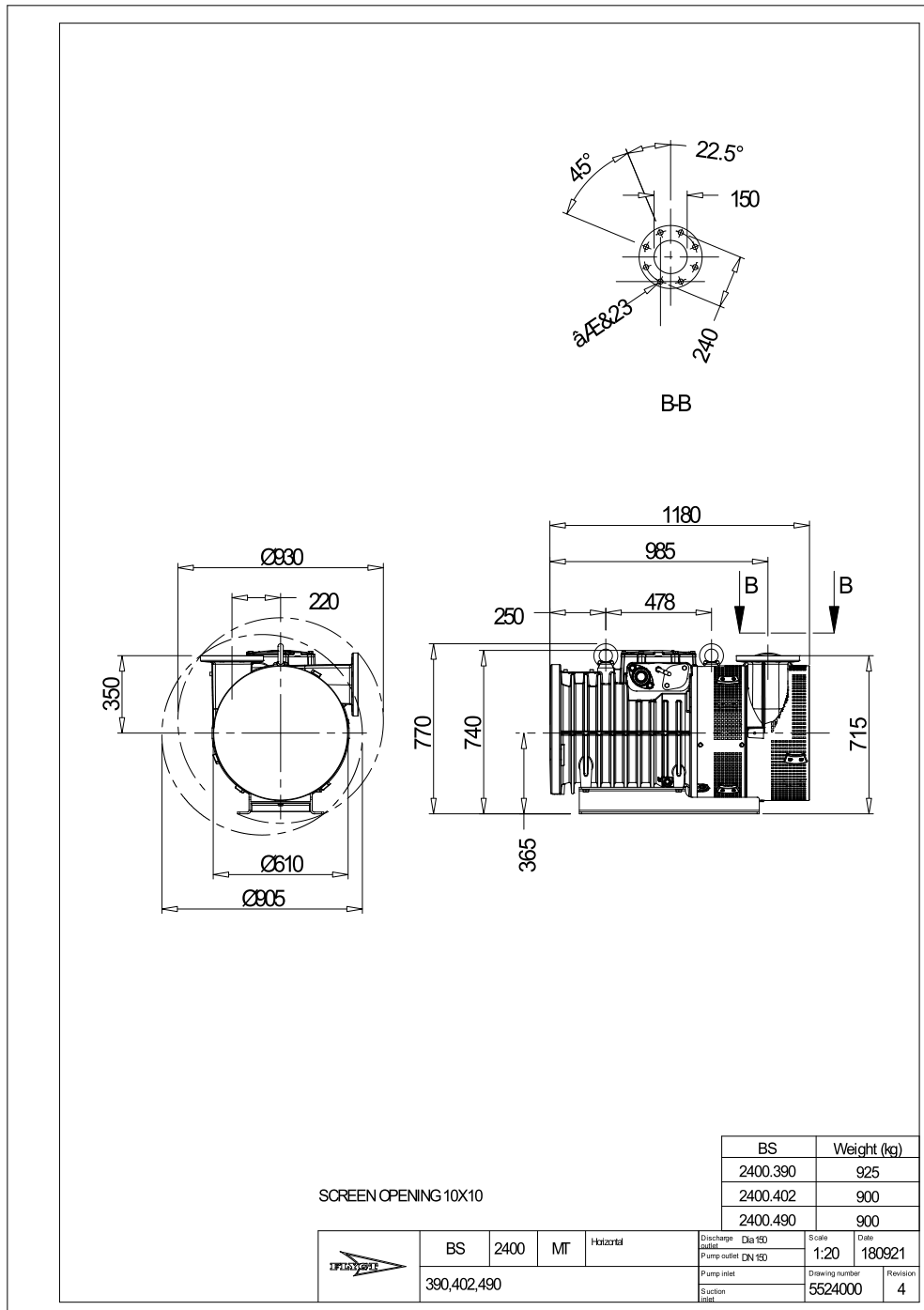
Uppfordringshöjd

Curves according to: Vatten, rent \ Vatten, rent [100%], 4 °C, 1 kg/dm<sup>3</sup>, 1.569 mm<sup>2</sup>/s



# BS 2400 MT 3~ 231

Dimensionsritning



## BS 2400 HT 3~ 243

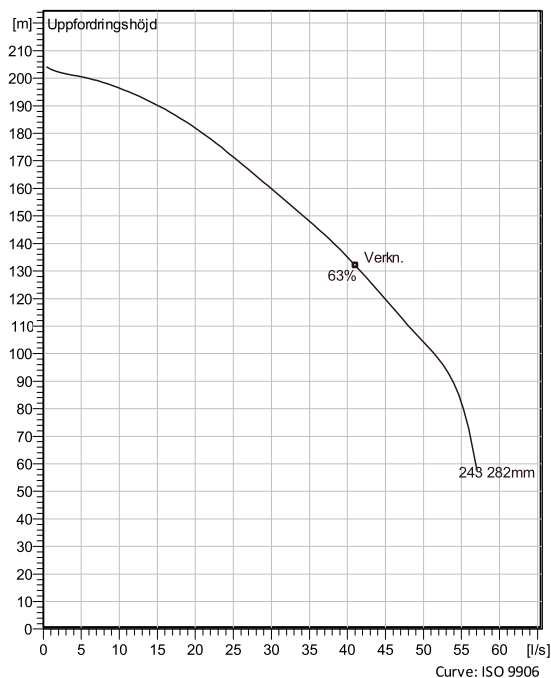
Dränkbara pumpar för länsning och dränering av bl.a. byggplatser, gruvor samt i översvämmade områden. Klarar slitande media med exempelvis en del sand, lera och grus i.



### Teknisk specifikation



Curves according to: Vatten, rent Vatten, rent [100%], 4 °C, 1 kg/dm<sup>3</sup>, 1.569 mm<sup>2</sup>/s



### Konfiguration

**Motor number**  
B2400.402 42-26-2FF-W  
90KW

**Hjuldiameter**  
282 mm

**Installation**  
S- transportabel,  
halvpermanent, våt

**Utloppsdiаметer**  
100 mm

### Konfiguration

### Pump information

**Impeller diameter**  
282 mm

**Discharge diameter**  
100 mm

**Inlet diameter**

**Max varvtal**  
2955 rpm

**Antal skovlar**  
3

**Max. fluid temperature**  
40 °C

### Material

**Pumphjul**  
Hårdjärn (Hard-Iron™)

**Stator housing material**  
Gjutjärn



## BS 2400 HT 3~ 243

### Teknisk specifikation



#### Motor - General

<b>Motor number</b> B2400.402 42-26-2FF-W 90KW	<b>Faser</b> 3~	<b>Märkvarvtal</b> 2955 rpm	<b>Märkeffekt</b> 90 kW
<b>Godkännande</b> No	<b>Antal poler</b> 2	<b>Märkström</b> 146 A	<b>Stator variant</b> 44
<b>Frekvens</b> 50 Hz	<b>Märkspänning</b> 400 V	<b>Isolationsklass</b> H	<b>Driftstyp</b> S1
<b>Version code</b> 402			

#### Motor - Technical

<b>Effektfaktor - 1/1- last</b> 0.94	<b>Motorverkningsgrad - 1/1- last</b> 94.0 %	<b>Tröghetsmoment</b> 1.14 kg m <sup>2</sup>	<b>Antal starter per timme</b> 30
<b>Effektfaktor - 3/4- last</b> 0.93	<b>Motorverkningsgrad - 3/4- last</b> 94.0 %	<b>Startström, direktstart</b> 1040 A	
<b>Effektfaktor - 1/2- last</b> 0.88	<b>Motorverkningsgrad - 1/2- last</b> 93.5 %	<b>Startström, YD-start</b> 347 A	



# BS 2400 HT 3~ 243

## Prestandakurva

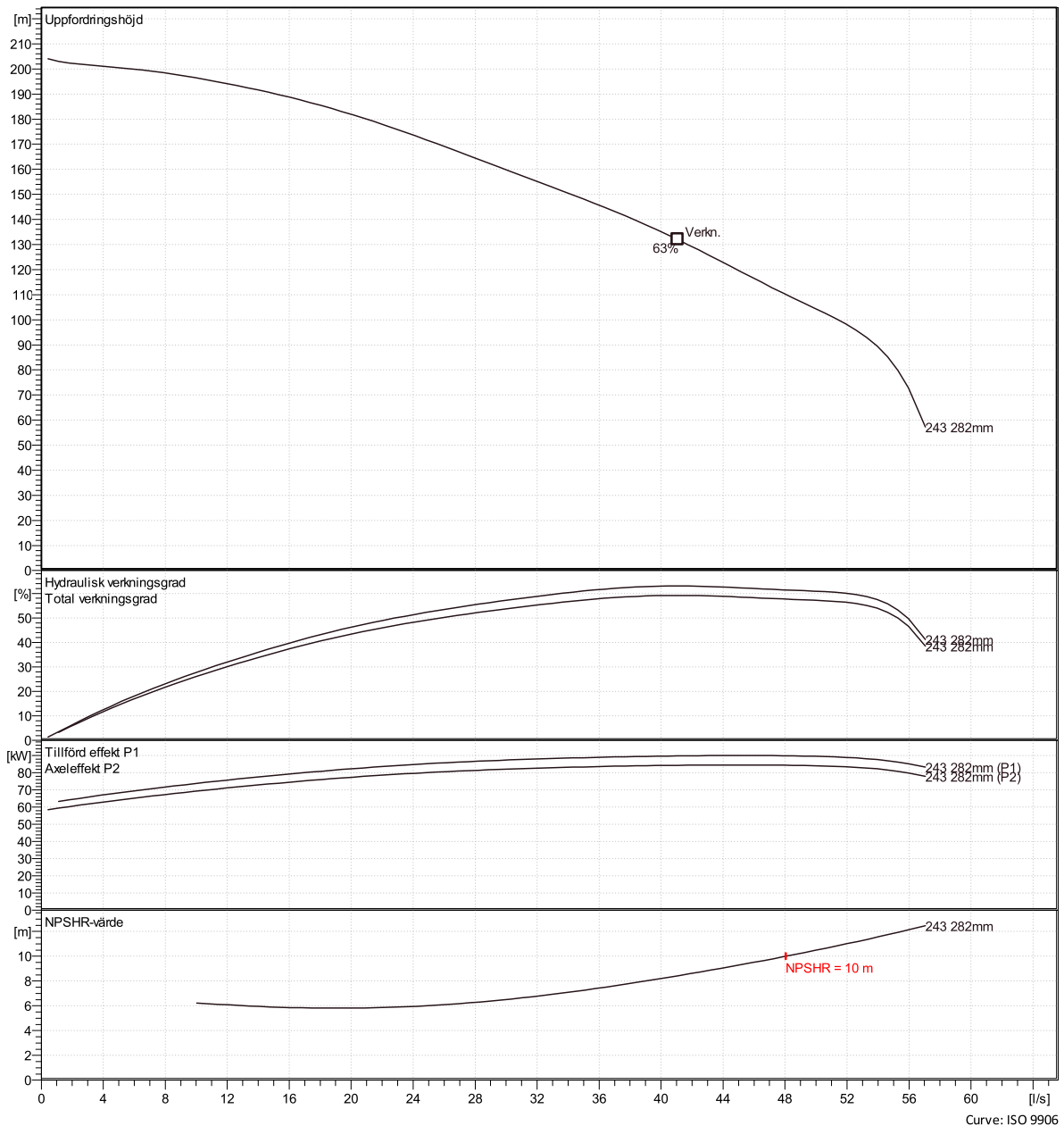


### Driftspunkt

Flöde

Uppfordringshöjd

Curves according to: Vatten, rent/Vatten, rent [100%], 4 °C, 1 kg/dm<sup>3</sup>, 1.569 mm<sup>2</sup>/s





# BS 2400 HT 3~ 243

Dimensionsritning

