

Concertor N100-7800 Xylem Rental Edition

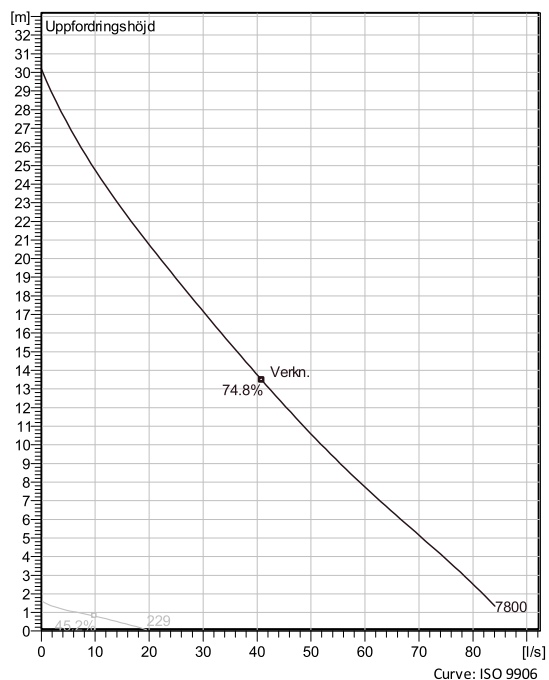
Den mest intelligenta avloppspumpen på marknaden. Lämplig för kunder som har vanliga on/off pumpstationer och som vill dra nytta av pumpprestanda som kan justeras, pumprengöring, mjukstart, konstant effekt och motorskydd. Pumpen är utrustad med inbyggd nivågivare som möjliggör att ställa önskade start och stoppnivå i manöverpanelen som medföljer tillsammans med pumpen. Pumpenheten är utrustad med GSM modem som genererar sms vid följande larm: Strömavbrott, Drift fel och högnivå. För att driva pumpen behövs en 3-fas uttag 16A, perfekt som ersättningspump för pumpstationer.



Teknisk specifikation



Curves according to: Vatten, rent [100%], 4 °C, 1 kg/dm³, 1.569 mm²/s



Konfiguration

Motor number N6020.181 18-08-1AZ-W 7.3KW	Installation X - valfri Installation, våt eller torr
Hjuldiameter 200 mm	Utloppsdiаметer 100 mm

Pump information

Hjuldiameter 200 mm
Utloppsdiаметer 100 mm
Inlet diameter 120 mm
Max varvtal 500-2166.2 rpm
Antal skovlar 2

Max. fluid temperature
40 °C

Materials

Pumphjul
Hårdjärn (Hard-Iron™)



Concertor N100-7800

Teknisk specifikation



Motor - General

Motor number N6020.181 18-08-1AZ-W 7.3KW	Faser 3~	Märkvarvtal 500-2166 rpm	Märkeffekt 7.3 kW
Godkännande No	Isolationsklass H	Märkström 12.5 A	Driftstyp S1
Frekvens 50 Hz	Märkspänning 400 V	Motor efficiency class IE4 according to IEC/TS 60034-30-2 Ed. 1	

Motor - Technical

Effektfaktor - 1/1- last	Motorverkningsgrad - 1/1- last	Nominellt varvtal - 1/1- last 0 rpm
Effektfaktor - 3/4- last	Motorverkningsgrad - 3/4- last	Nominellt varvtal - 3/4- last 0 rpm
Effektfaktor - 1/2- last	Motorverkningsgrad - 1/2- last	Nominellt varvtal - 1/2- last 0 rpm

Startström
12.5 A



Concertor N100-7800

Prestandakurva

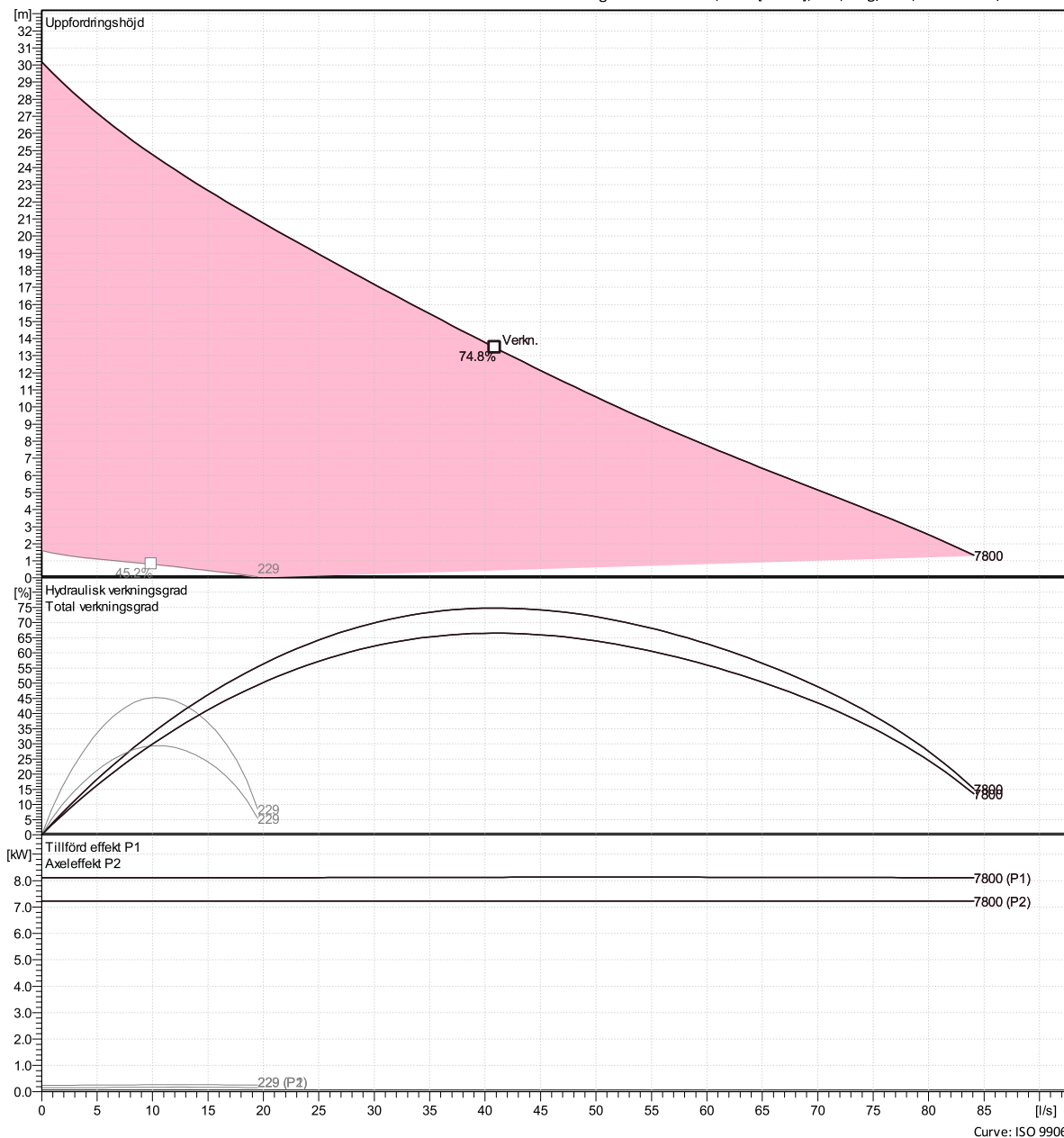


Driftspunkt

Flöde

Uppfordringshöjd

Curves according to: Vatten, rent [100%], 4 °C, 1 kg/dm³, 1.569 mm²/s



Concertor N100-7800

Dimensionsritning

