

Flygt NX¹3202

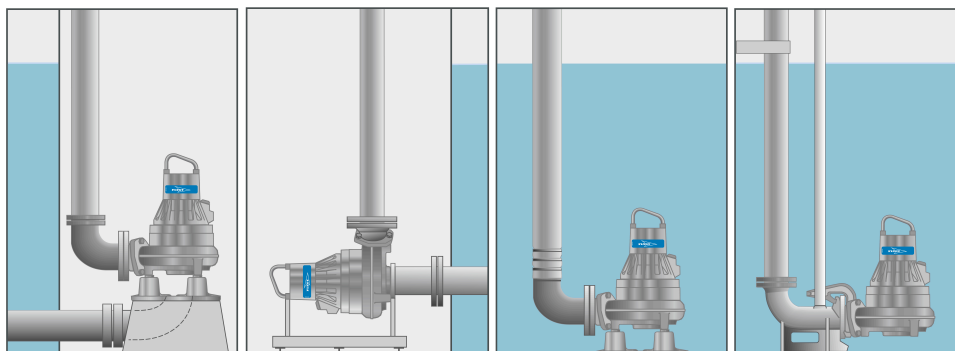
Klicka på önskad pump för att se produktbladen

xylem
rental
solutions



Flygt 3202LT 610 Flygt 3202MT 431
Flygt3202 MT640 Flygt 3171 HT 454

1) Tillbehör för olika typer av installationer är tillgänglig för uthyrning hos oss.



NX 3202 LT 3~ 610

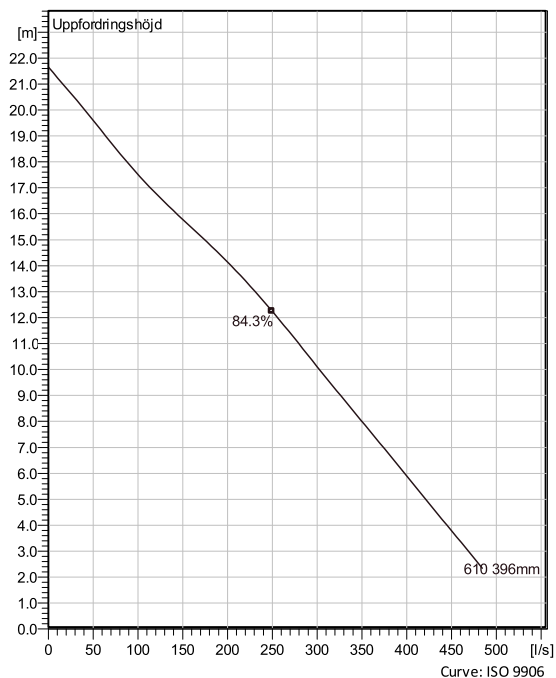
Den marknadsledande avloppspumpen med ett antal patenterade egenskaper. Pumparna är nu ytterligare uppdaterade med ännu bättre hydraulik och även med möjlighet till pumphjul i hårdjäm.



Teknisk specifikation



Curves according to: Vatten, rent Vatten, rent [100%], 4 °C, 1 kg/dm³, 1.569 mm²/s



Konfiguration

Motor number
N3202.180 30-29-6AA-W
37KW

Hjuldiameter
396 mm

Installation
X - valfri Installation, våt eller torr

Utløpsdiameter
300 mm

Konfiguration

Pump information

Impeller diameter
396 mm

Discharge diameter
300 mm

Inlet diameter
300 mm

Max varvtal
970 rpm

Antal skovlar
2

Max. fluid temperature
40 °C

Material

Pumphjul
Gjutjärn



NX 3202 LT 3~ 610

Teknisk specifikation



Motor - General

Motor number N3202.180 30-29-6AA-W 37KW	Faser 3~	Märkvarvtal 970 rpm	Märkeffekt 37 kW
Godkännande No	Antal poler 6	Märkström 71 A	Stator variant 1
Frekvens 50 Hz	Märkspänning 400 V	Isolationsklass H	Driftstyp S1
Version code 180			

Motor - Technical

Effektfaktor - 1/1- last 0.83	Motorverkningsgrad - 1/1- last 90.0 %	Tröghetsmoment 0.774 kg m ²	Antal starter per timme 30
Effektfaktor - 3/4- last 0.79	Motorverkningsgrad - 3/4- last 90.5 %	Startström, direktstart 405 A	
Effektfaktor - 1/2- last 0.68	Motorverkningsgrad - 1/2- last 90.5 %	Startström, YD-start 135 A	



NX 3202 LT 3~ 610

Prestandakurva

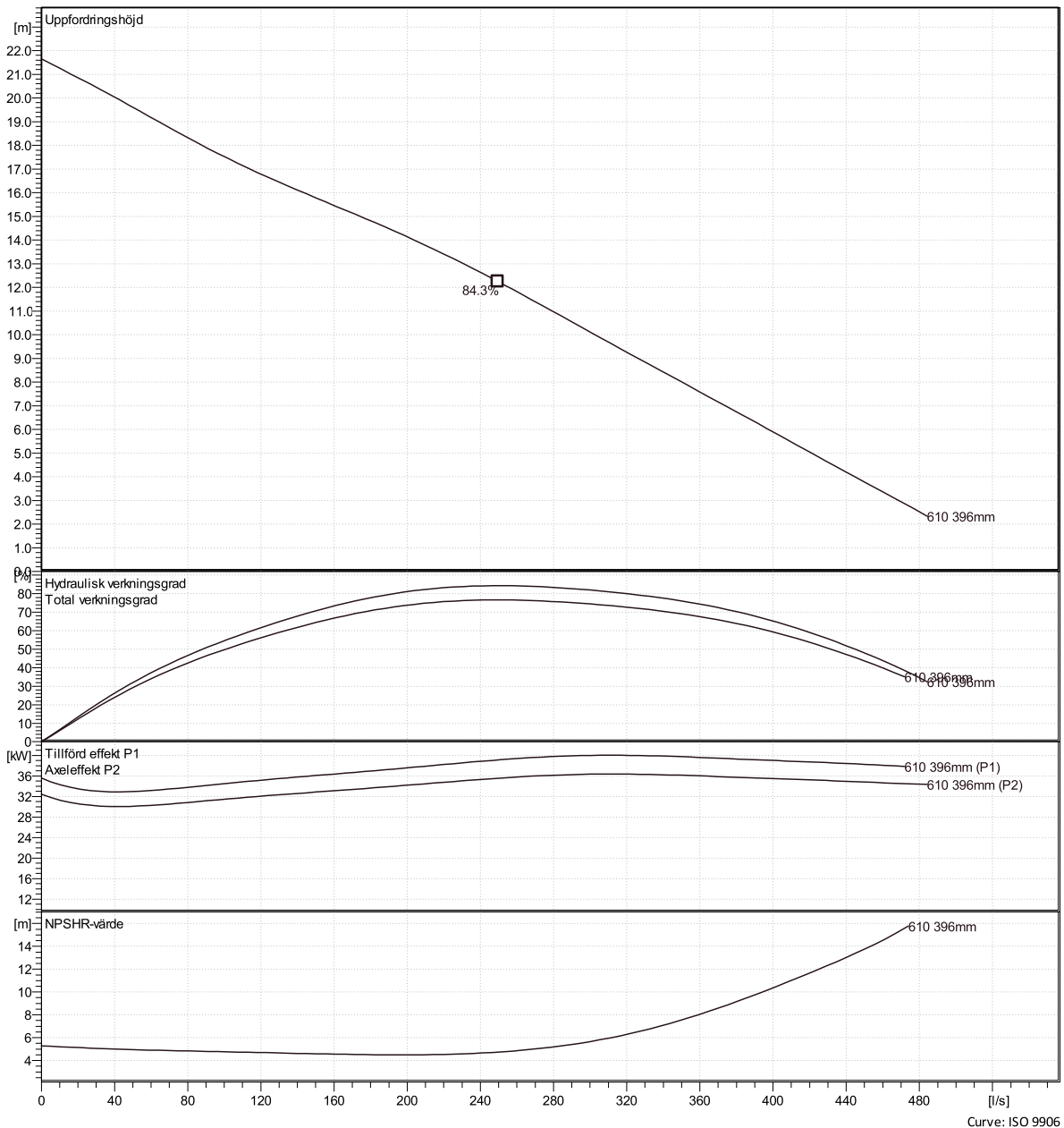


Driftspunkt

Flöde

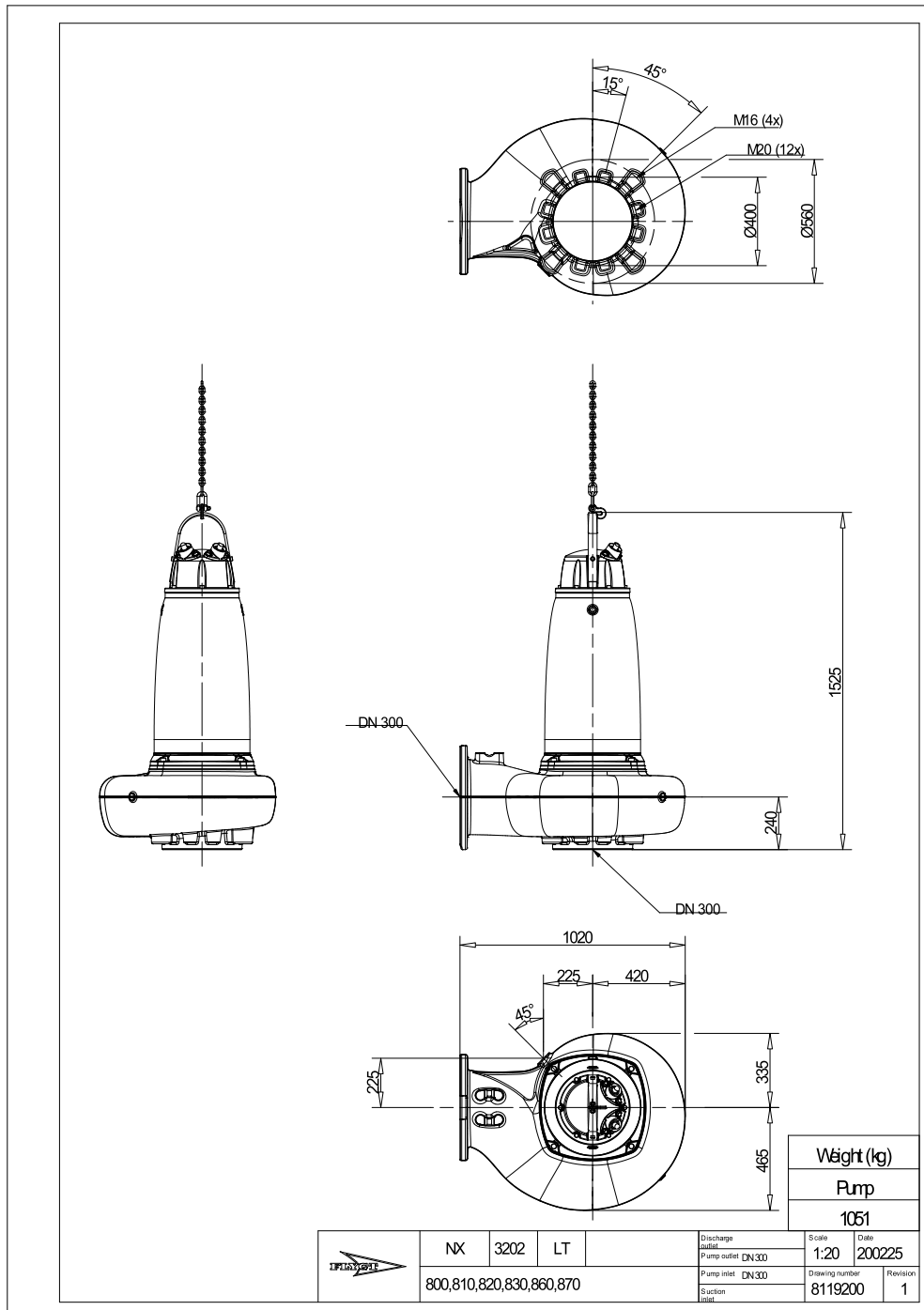
Uppföringshöjd

Curves according to: Vatten, rent Vatten, rent [100%], 4 °C, 1 kg/dm³, 1.569 mm²/s



NX 3202 LT 3~ 610

Dimensionsritning



NX 3202 MT 3~ 431

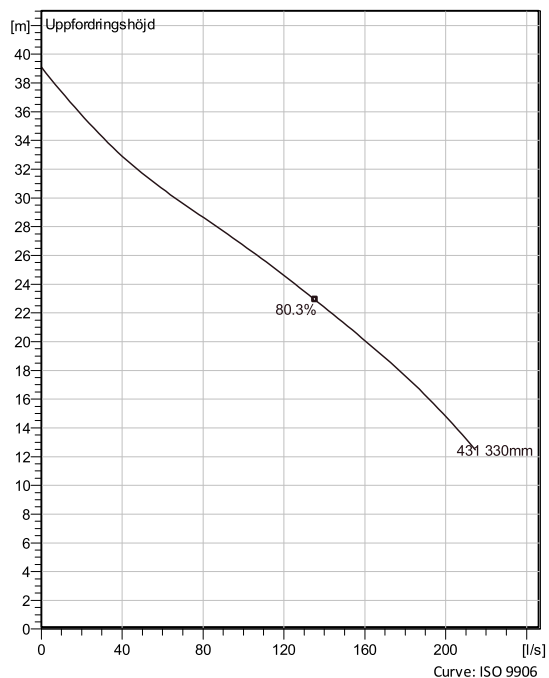
Den marknadsledande avloppspumpen med ett antal patenterade egenskaper. Pumparna är nu ytterligare uppdaterade med ännu bättre hydraulik och även med möjlighet till pumphjul i hårdjäm.



Teknisk specifikation



Curves according to: Vatten, rent Vatten, rent [100%], 4 °C, 1 kg/dm³, 1.569 mm²/s



Konfiguration

Motor number
N3202.180 30-29-4AA-W
45KW

Hjuldiameter
330 mm

Installation
X - valfri Installation, våt
eller torr

Utloppsdiаметer
200 mm

Konfiguration

Pump information

Impeller diameter
330 mm

Discharge diameter
200 mm

Inlet diameter
200 mm

Max varvtal
1475 rpm

Antal skovlar
2

Max. fluid temperature
40 °C

Material

Pumphjul
Gjutjärn



NX 3202 MT 3~ 431

Teknisk specifikation



Motor - General

Motor number N3202.180 30-29-4AA-W 45KW	Faser 3~	Märkvarvtal 1475 rpm	Märkeffekt 45 kW
Godkännande No	Antal poler 4	Märkström 79 A	Stator variant 1
Frekvens 50 Hz	Märkspänning 400 V	Isolationsklass H	Driftstyp S1
Version code 180			

Motor - Technical

Effektfaktor - 1/1- last 0.90	Motorverkningsgrad - 1/1- last 92.0 %	Tröghetsmoment 0.492 kg m ²	Antal starter per timme 30
Effektfaktor - 3/4- last 0.86	Motorverkningsgrad - 3/4- last 93.0 %	Startström, direktstart 540 A	
Effektfaktor - 1/2- last 0.78	Motorverkningsgrad - 1/2- last 93.0 %	Startström, YD-start 180 A	



NX 3202 MT 3~ 431

Prestandakurva

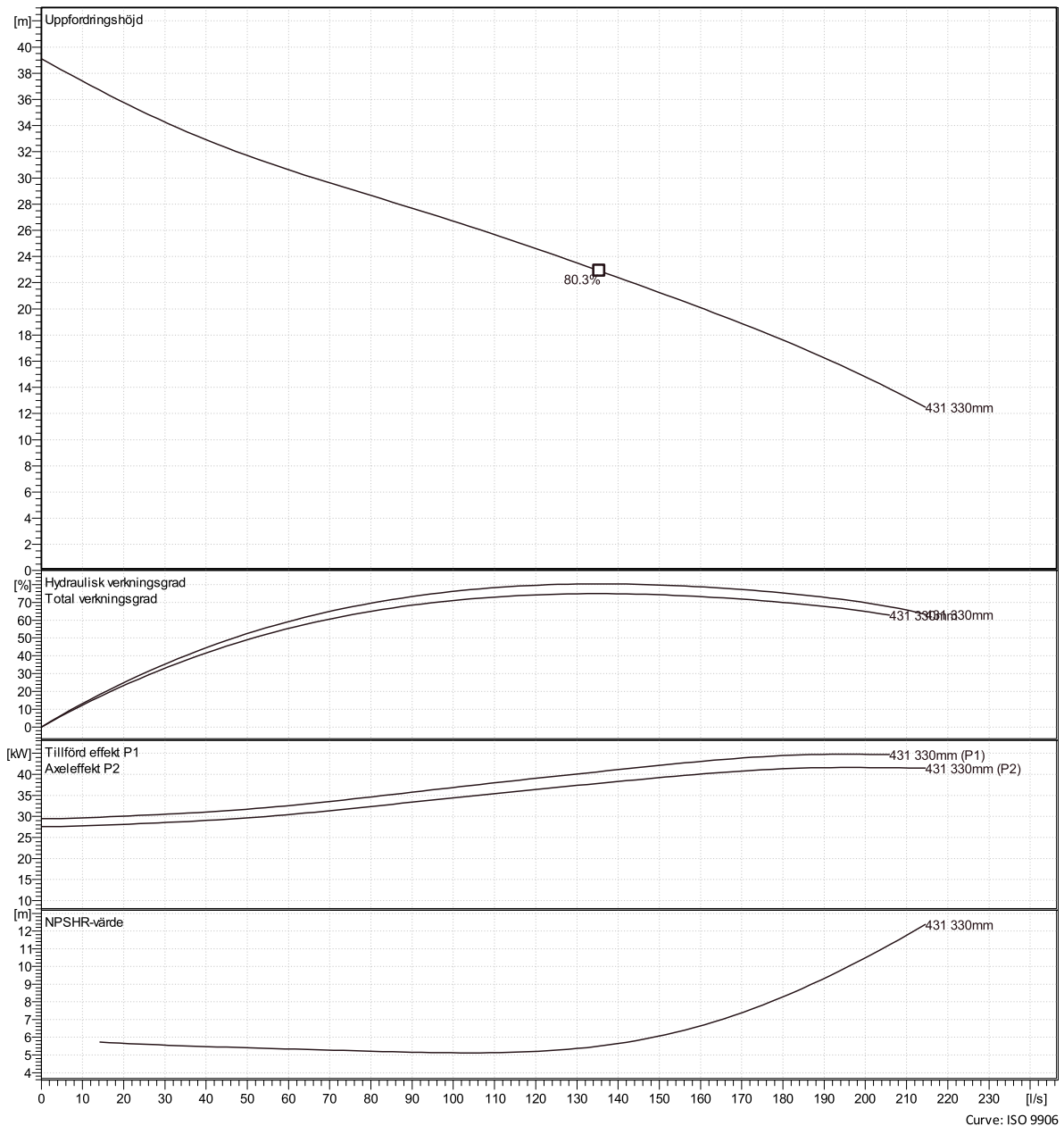


Driftspunkt

Flöde

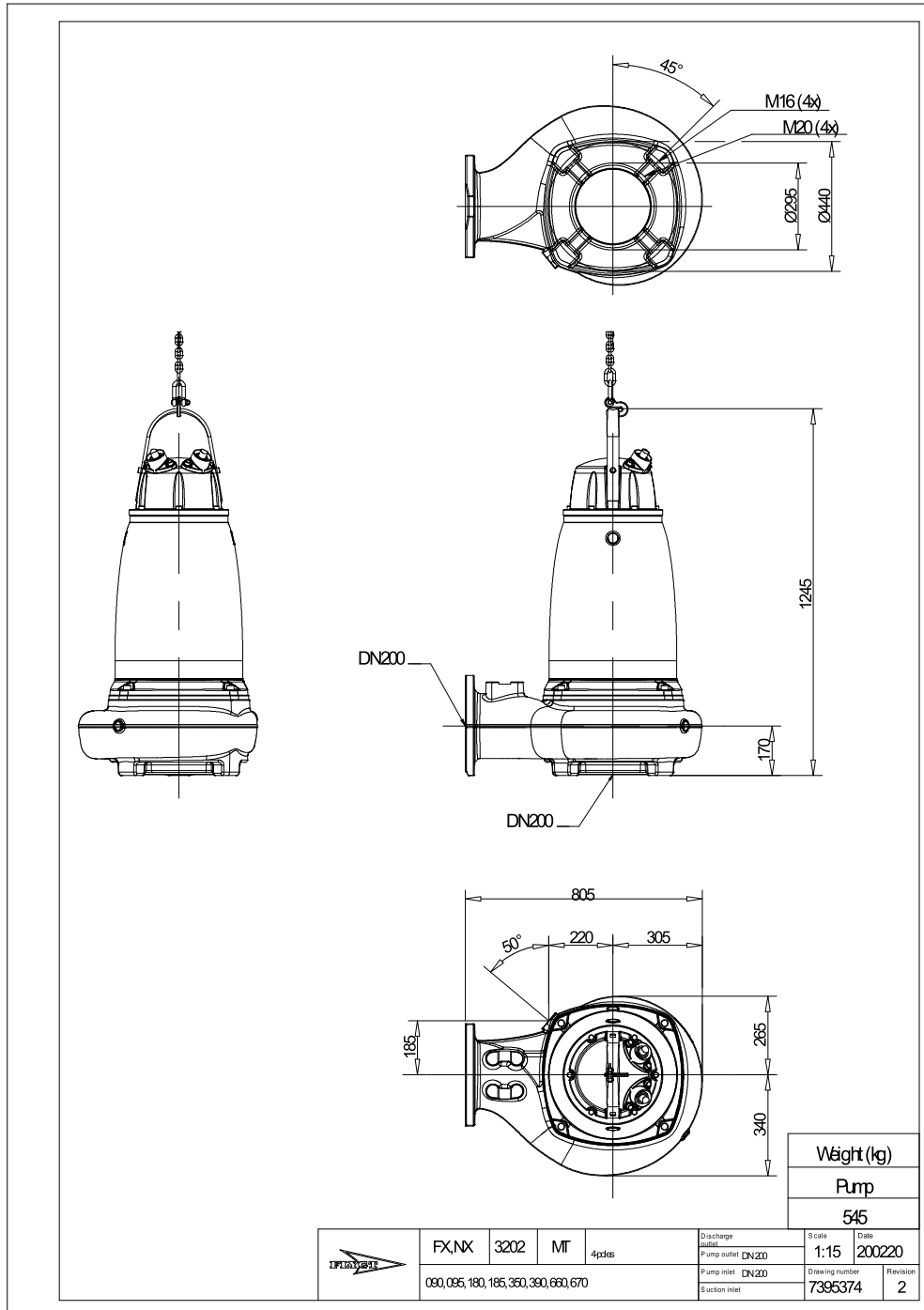
Uppföringshöjd

Curves according to: Vatten, rent / Vatten, rent [100%], 4 °C, 1 kg/dm³, 1.569 mm²/s



NX 3202 MT 3~ 431

Dimensionsritning



NX 3202 MT 3~ 640

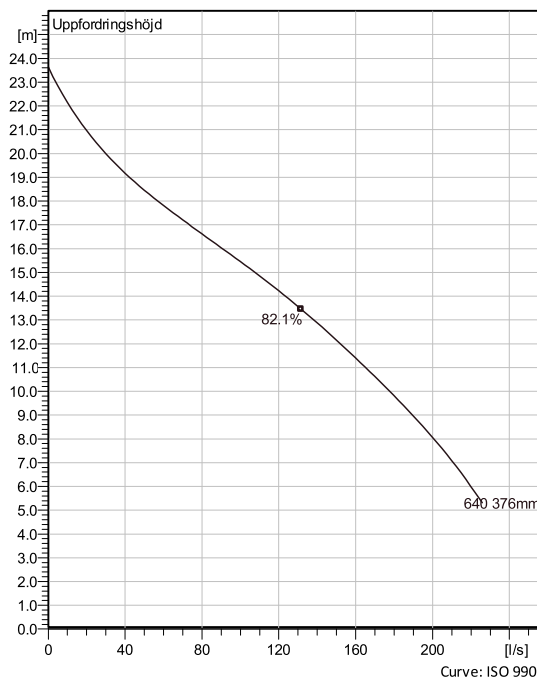
Den marknadsledande avloppspumpen med ett antal patenterade egenskaper. Pumparna är nu ytterligare uppdaterade med ännu bättre hydraulik och även med möjlighet till pumphjul i hårdjäm.



Teknisk specifikation



Curves according to: Vatten, rent Vatten, rent [100%], 4 °C, 1 kg/dm³, 1.569 mm²/s



Konfiguration

Motor number
N3202.180 30-23-6AA-W
30KW

Hjuldiameter
376 mm

Installation
X - valfri Installation, våt
eller torr

Utloppsdiаметer
200 mm

Konfiguration

Pump information

Impeller diameter
376 mm

Discharge diameter
200 mm

Inlet diameter
250 mm

Max varvtal
970 rpm

Antal skovlar
2

Max. fluid temperature
40 °C

Material

Pumphjul
Gjutjärn



NX 3202 MT 3~ 640

Teknisk specifikation



Motor - General

Motor number N3202.180 30-23-6AA-W 30KW	Faser 3~	Märkvarvtal 970 rpm	Märkeffekt 30 kW
Godkännande No	Antal poler 6	Märkström 59 A	Stator variant 1
Frekvens 50 Hz	Märkspänning 400 V	Isolationsklass H	Driftstyp S1
Version code 180			

Motor - Technical

Effektfaktor - 1/1- last 0.83	Motorverkningsgrad - 1/1- last 89.0 %	Tröghetsmoment 0.527 kg m ²	Antal starter per timme 30
Effektfaktor - 3/4- last 0.79	Motorverkningsgrad - 3/4- last 90.0 %	Startström, direktstart 320 A	
Effektfaktor - 1/2- last 0.68	Motorverkningsgrad - 1/2- last 89.5 %	Startström, YD-start 107 A	



NX 3202 MT 3~ 640

Prestandakurva

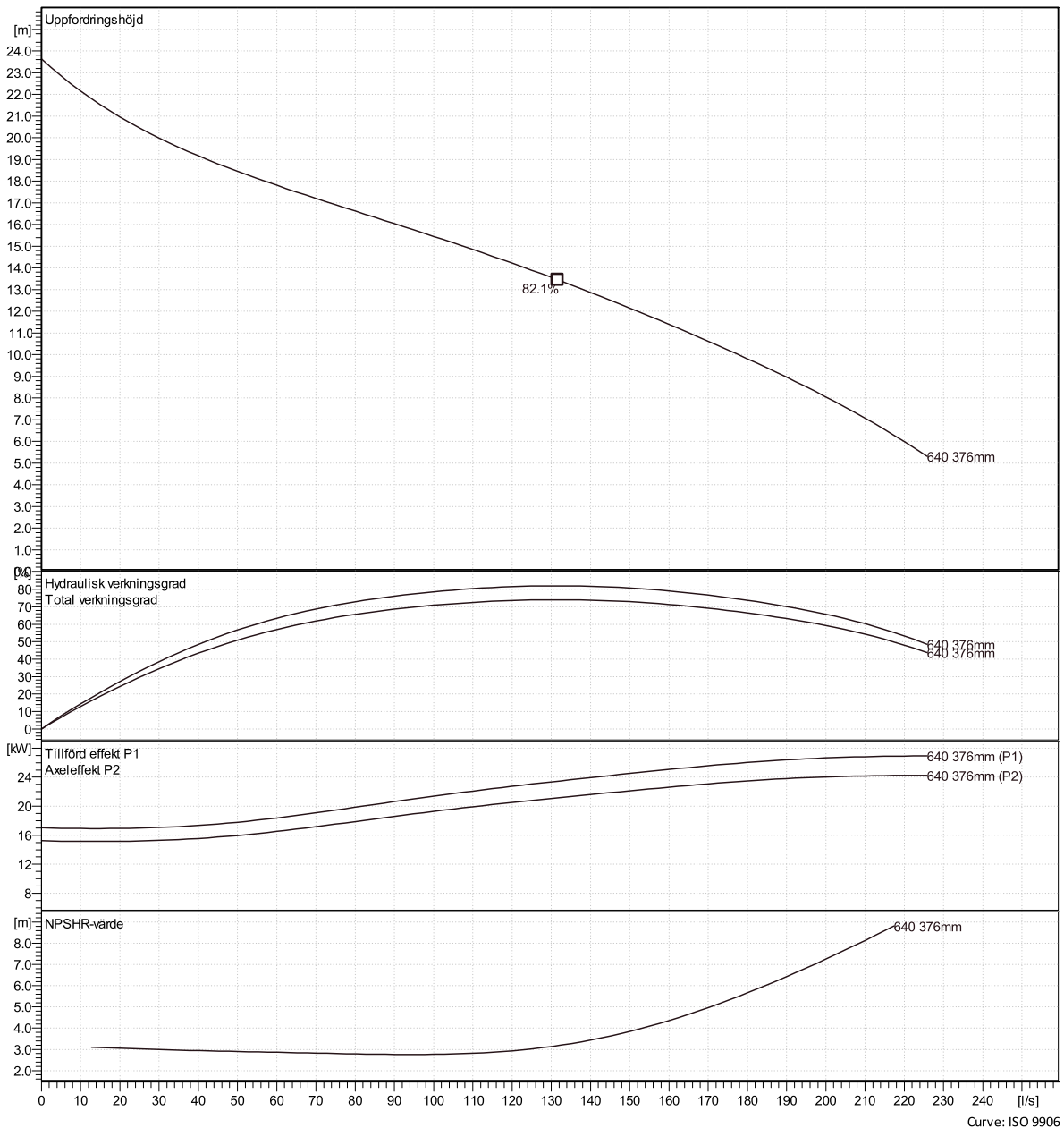


Driftspunkt

Flöde

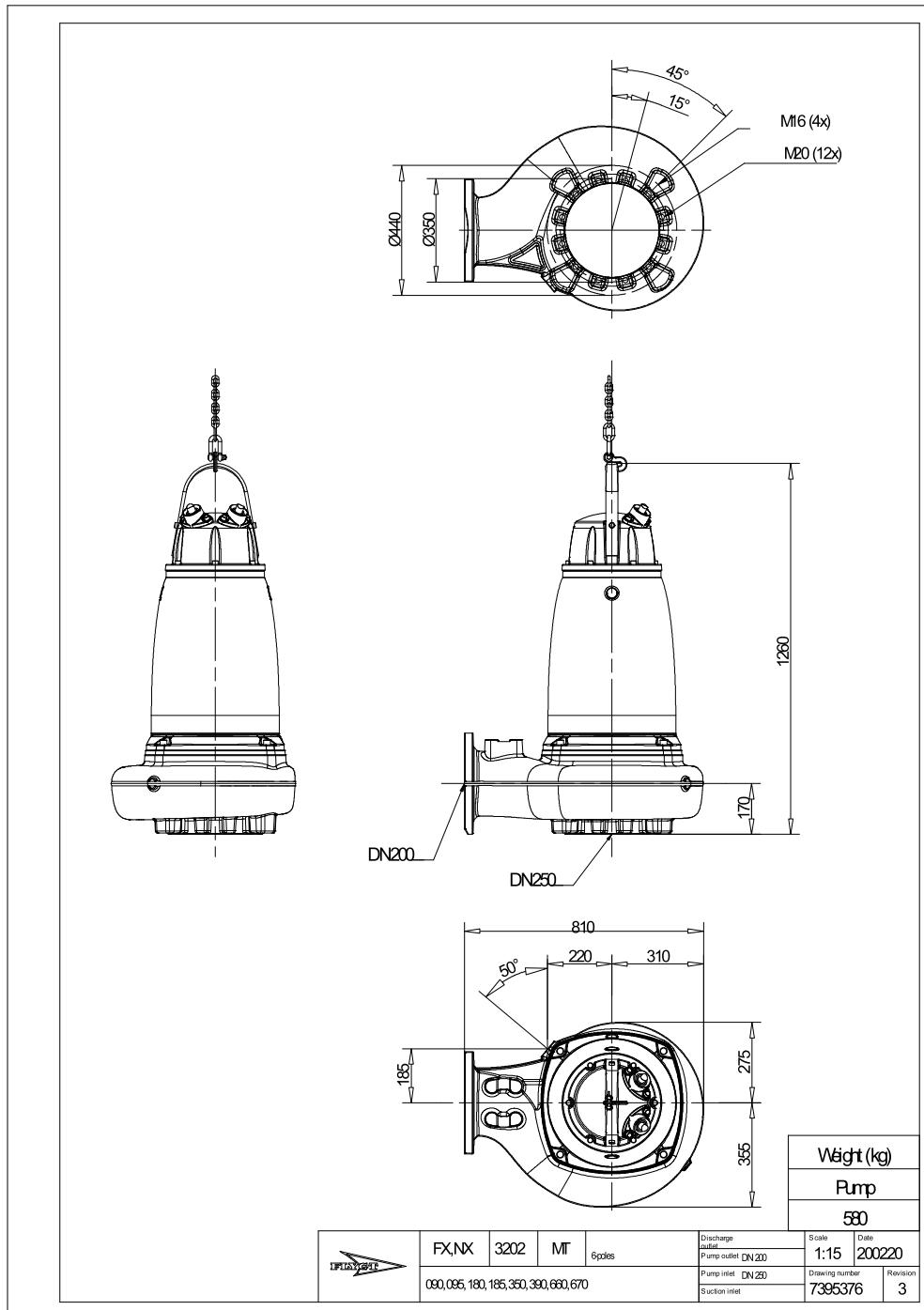
Uppföringshöjd

Curves according to: Vatten, rent Vatten, rent [100%], 4 °C, 1 kg/dm³, 1.569 mm²/s



NX 3202 MT 3~ 640

Dimensionsritning



NX 3202 HT 3~ 454

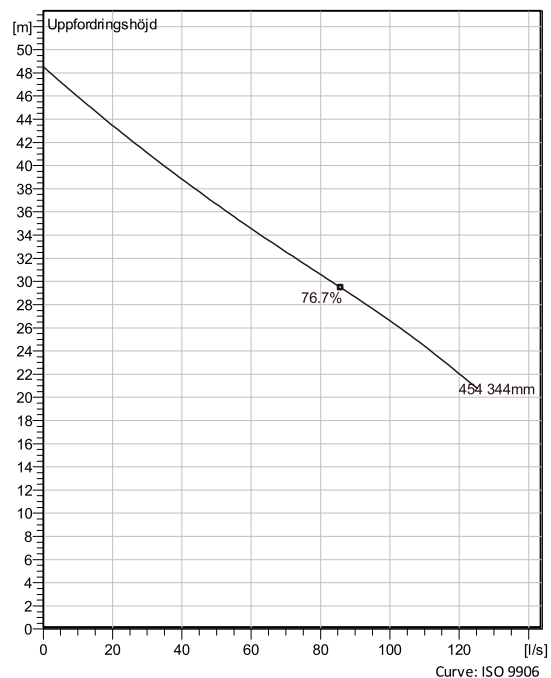
Den marknadsledande avloppspumpen med ett antal patenterade egenskaper. Pumparna är nu ytterligare uppdaterade med ännu bättre hydraulik och även med möjlighet till pumphjul i hårdjäm.



Teknisk specifikation



Curves according to: Vatten, rent Vatten, rent [100%], 4 °C, 1 kg/dm³, 1.569 mm²/s



Konfiguration

Motor number
N3202.180 30-24-4AA-W
37KW

Hjuldiameter
344 mm

Installation
X - valfri Installation, våt
eller torr

Utloppsdiаметer
150 mm

Konfiguration

Pump information

Impeller diameter
344 mm

Discharge diameter
150 mm

Inlet diameter
200 mm

Max varvtal
1475 rpm

Antal skovlar
2

Max. fluid temperature
40 °C

Material

Pumphjul
Gjutjärn



NX 3202 HT 3~ 454

Teknisk specifikation



Motor - General

Motor number N3202.180 30-24-4AA-W 37KW	Faser 3~	Märkvarvtal 1475 rpm	Märkeffekt 37 kW
Godkännande No	Antal poler 4	Märkström 65 A	Stator variant 1
Frekvens 50 Hz	Märkspänning 400 V	Isolationsklass H	Driftstyp S1
Version code 180			

Motor - Technical

Effektfaktor - 1/1- last 0.89	Motorverkningsgrad - 1/1- last 91.0 %	Tröghetsmoment 0.401 kg m ²	Antal starter per timme 30
Effektfaktor - 3/4- last 0.86	Motorverkningsgrad - 3/4- last 92.0 %	Startström, direktstart 420 A	
Effektfaktor - 1/2- last 0.79	Motorverkningsgrad - 1/2- last 92.0 %	Startström, YD-start 140 A	



NX 3202 HT 3~ 454

Prestandakurva

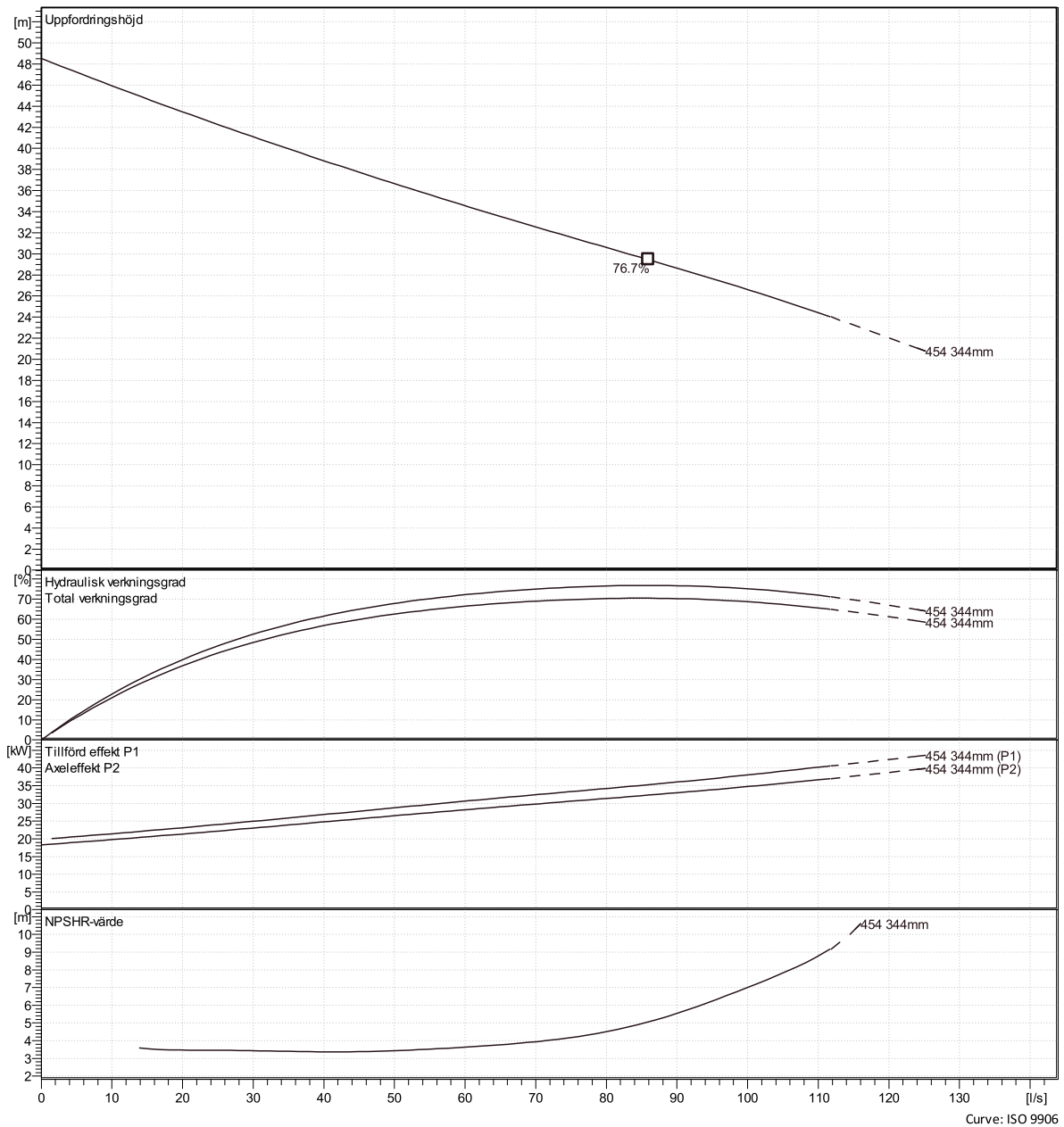


Driftspunkt

Flöde

Uppfordringshöjd

Curves according to: Vatten, rent Vatten, rent [100%], 4 °C, 1 kg/dm³, 1.569 mm²/s



NX 3202 HT 3~ 454

Dimensionsritning

