

Flygt2620MT2

Klicka på önskad pump för att se produktbladen



Flygt 2620 MT 1~ 233



Flygt 2620 MT 3~ 234

Flygt 2620 MT 3~ 226

KS 2620 MT 1~ 233

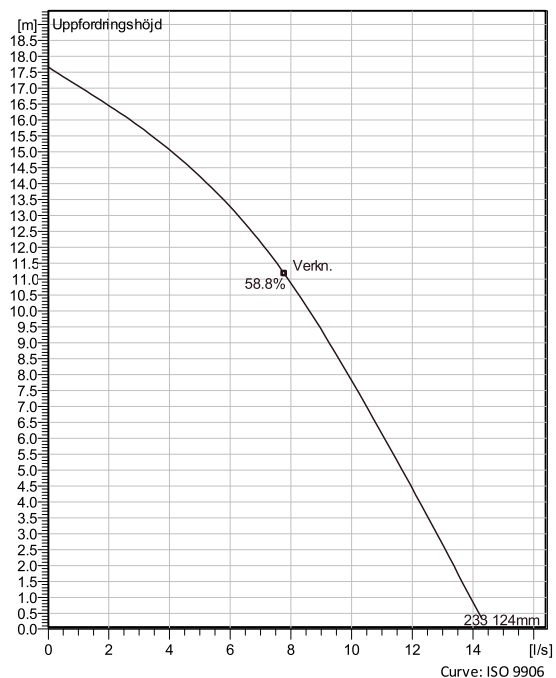
För läns-pumpning då risken för igensättning är större än vanligt är detta det naturliga valet.



Teknisk specifikation



Curves according to: Vatten, rent [100%], 4 °C, 1 kg/dm³, 1.569 mm²/s



Konfiguration

Motor number
K2620.172 13-10-2BB-W
1.5KW

Hjuldiameter
124 mm

Installation
S- transportabel,
halvpermanent, våt

Utloppsdiаметer
75 mm

Pump information

Hjuldiameter
124 mm

Utloppsdiаметer
75 mm

Inlet diameter
63 mm

Max varvtal
2830 rpm

Antal skovlar
5

Max. fluid temperature
40 °C

Materials

Pumphjul
Hårdjärn (Hard-Iron™)



KS 2620 MT 1~ 233

Teknisk specifikation



Motor - General

Motor number K2620.172 13-10-2BB-W 1.5KW	Faser 1~	Märkvarvtal 2830 rpm	Märkeffekt 1.5 kW
Godkännande No	Antal poler 2	Märkström 8.4 A	Stator variant 1
Frekvens 50 Hz	Märkspänning 230 V	Isolationsklass F	Driftstyp S1
Version code 172			

Motor - Technical

Effektfaktor - 1/1- last 0.98	Motorverkningsgrad - 1/1- last 79.5 %	Tröghetsmoment 0.00174 kg m ²	Antal starter per timme 15
Effektfaktor - 3/4- last 0.98	Motorverkningsgrad - 3/4- last 79.0 %	Startström, direktstart 32 A	
Effektfaktor - 1/2- last 0.97	Motorverkningsgrad - 1/2- last 74.5 %	Startström, YD-start 10.7 A	



KS 2620 MT 1~ 233

Prestandakurva

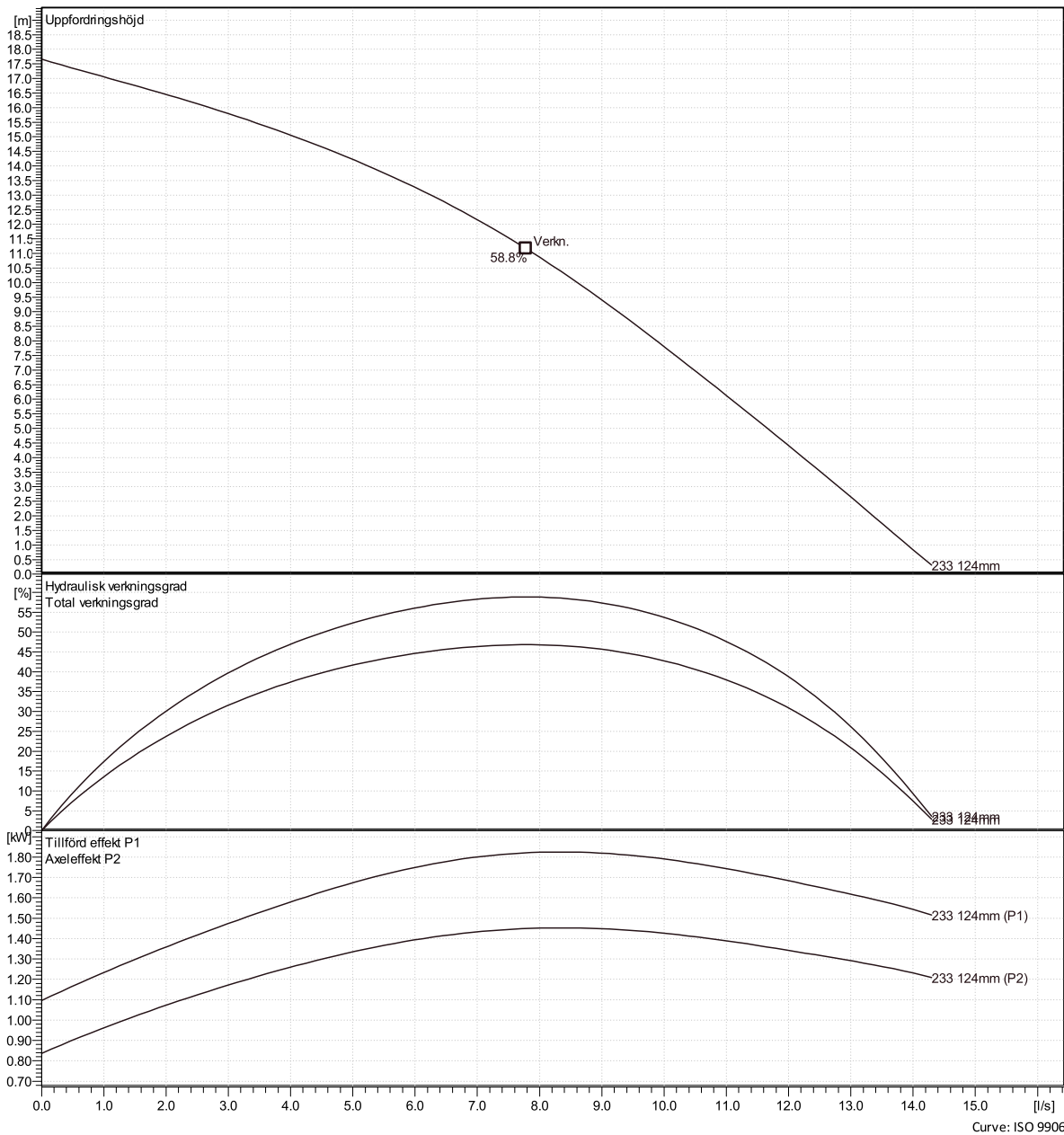


Driftspunkt

Flöde

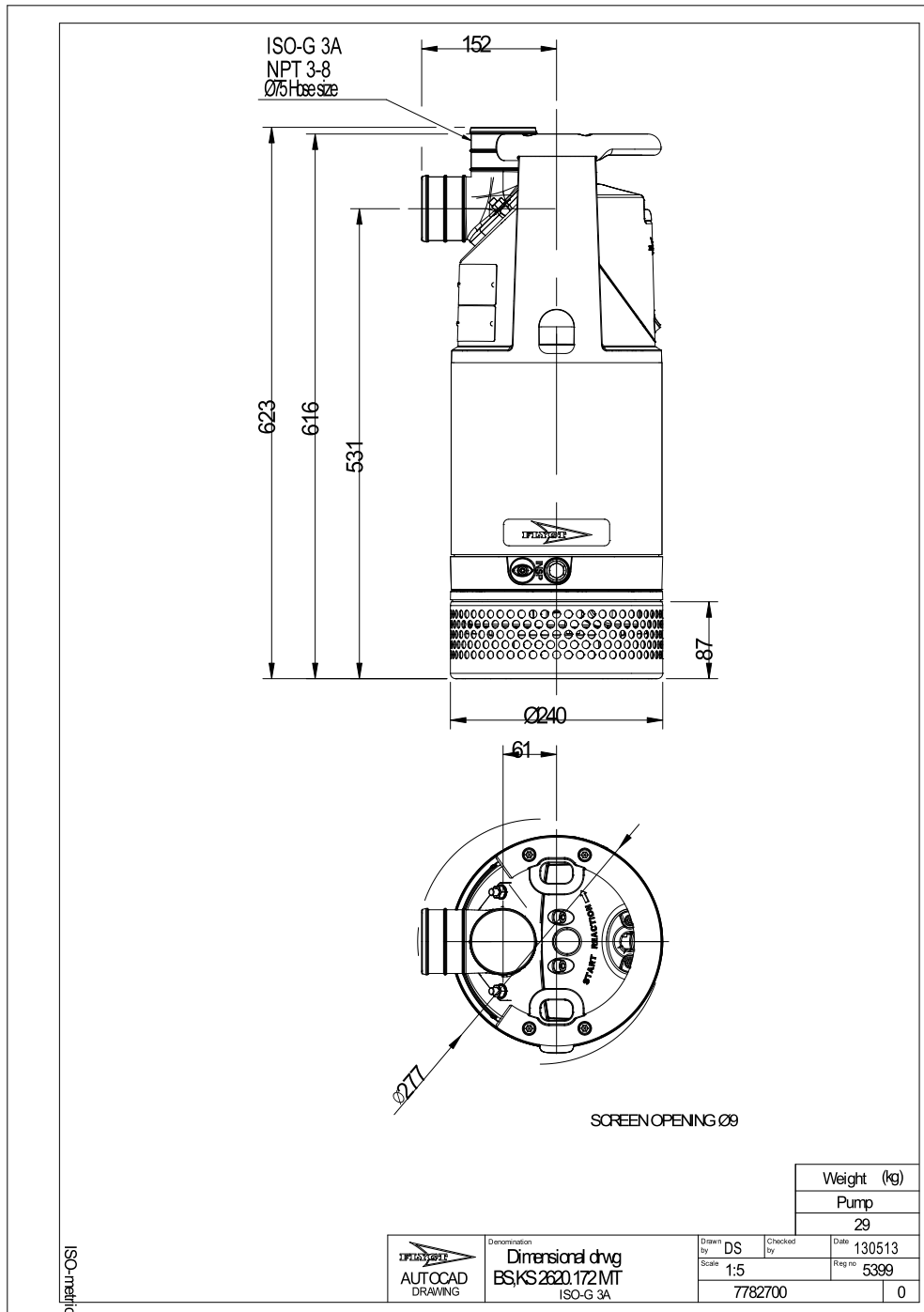
Uppfordringshöjd

Curves according to: Vatten, rent [100%], 4 °C, 1 kg/dm³, 1.569 mm²/s



KS 2620 MT 1~ 233

Dimensionsritning



KS 2620 MT 3~ 234

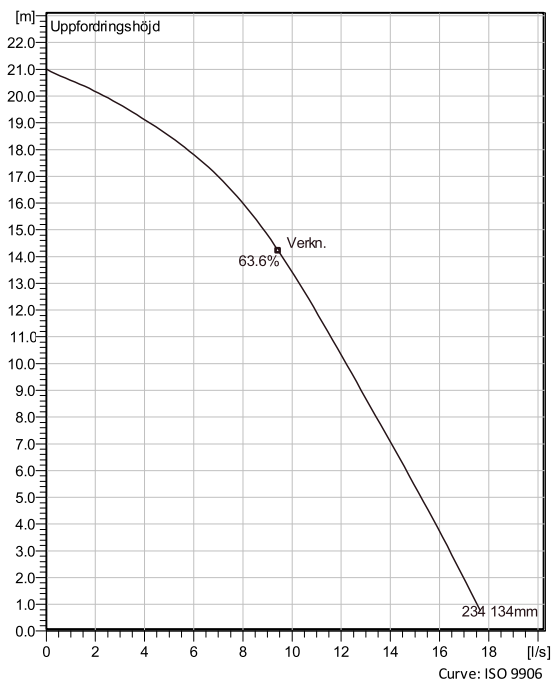
För läns-pumpning då risken för igensättning är större än vanligt är detta det naturliga valet.



Teknisk specifikation



Curves according to: Vatten, rent [100%], 4 °C, 1 kg/dm³, 1.569 mm²/s



Konfiguration

Motor number
K2620.172 13-10-2BB-W
2.2KW

Hjuldiameter
134 mm

Installation
S- transportabel,
halvpermanent, våt

Utloppsdiаметer
75 mm

Pump information

Hjuldiameter
134 mm

Utloppsdiаметer
75 mm

Inlet diameter
63 mm

Max varvtal
2765 rpm

Antal skovlar
5

Max. fluid temperature
40 °C

Materials

Pumphjul
Hårdjärn (Hard-Iron™)



KS 2620 MT 3~ 234

Teknisk specifikation



Motor - General

Motor number K2620.172 13-10-2BB-W 2.2KW	Faser 3~	Märkvarvtal 2765 rpm	Märkeffekt 2.2 kW
Godkännande No	Antal poler 2	Märkström 4.5 A	Stator variant 18
Frekvens 50 Hz	Märkspänning 400 V	Isolationsklass F	Driftstyp S1
Version code 172			

Motor - Technical

Effektfaktor - 1/1- last 0.88	Motorverkningsgrad - 1/1- last 79.5 %	Tröghetsmoment 0.00328 kg m ²	Antal starter per timme 15
Effektfaktor - 3/4- last 0.83	Motorverkningsgrad - 3/4- last 82.0 %	Startström, direktstart 25 A	
Effektfaktor - 1/2- last 0.72	Motorverkningsgrad - 1/2- last 82.3 %	Startström, YD-start 8.34 A	



KS 2620 MT 3~ 234

Prestandakurva

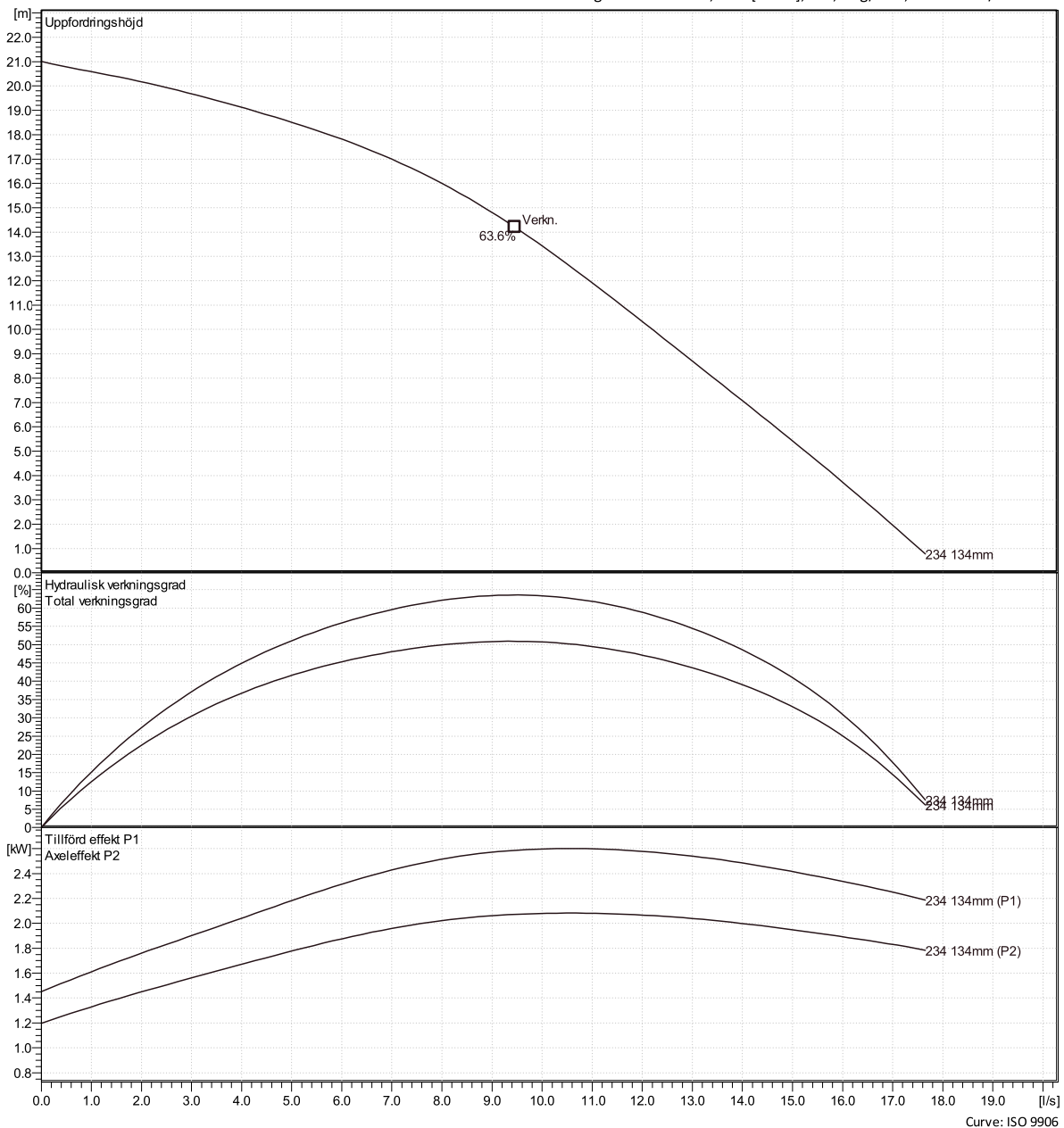


Driftspunkt

Flöde

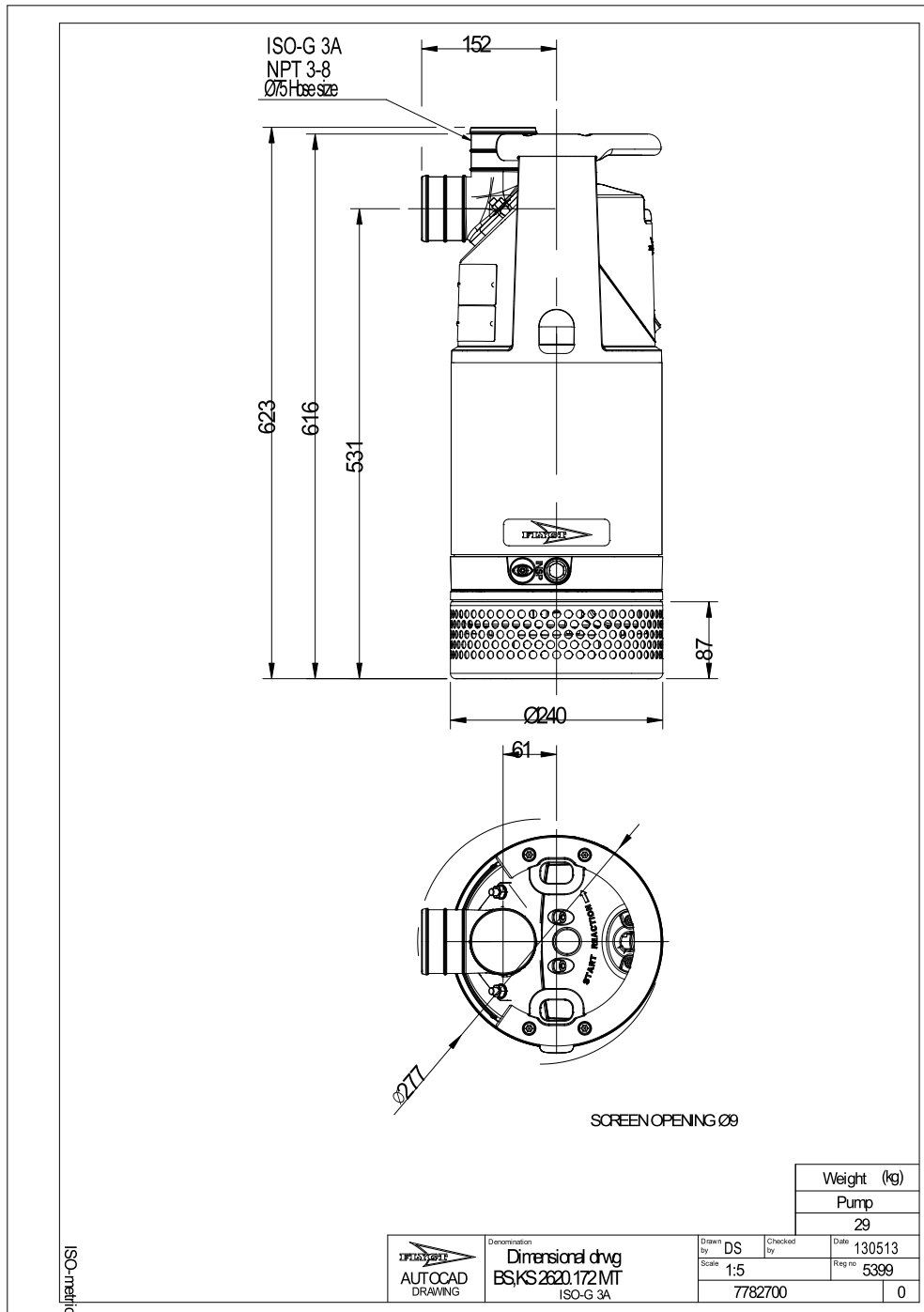
Uppfordringshöjd

Curves according to: Vatten, rent [100%], 4 °C, 1 kg/dm³, 1.569 mm²/s



KS 2620 MT 3~ 234

Dimensionsritning



BS 2620 MT 3~ 226

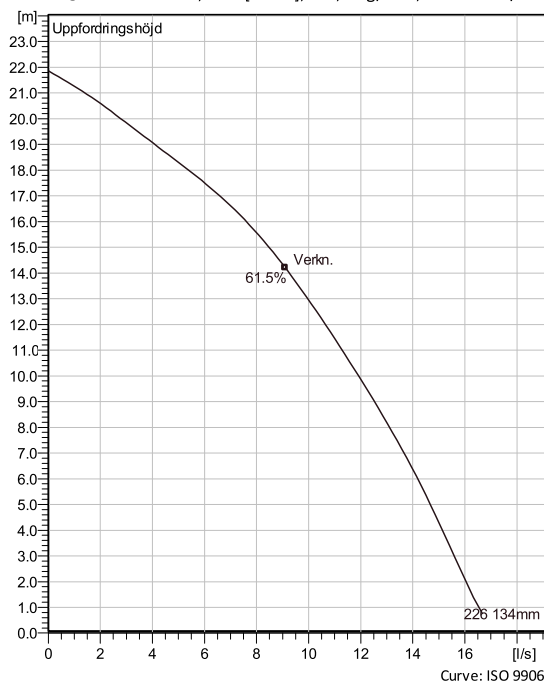
Dränkbara pumpar för länsning och dränering av bl. a. byggplatser, gruvor samt i översvämmade områden. Klarar slitande media med exempelvis en del sand, lera och grus i.



Teknisk specifikation



Curves according to: Vatten, rent [100%], 4 °C, 1 kg/dm³, 1.569 mm²/s



Konfiguration

Motor number
B2620.172 13-10-2BB-W
2.2KW

Hjuldiameter
134 mm

Installation
S- transportabel,
halvpermanent, våt

Utloppsdiаметer
75 mm

Pump information

Hjuldiameter
134 mm

Utloppsdiаметer
75 mm

Inlet diameter
63 mm

Max varvtal
2765 rpm

Antal skovlar
5

Max. fluid temperature
40 °C

Materials

Pumphjul
Hårdjärn (Hard-Iron™)



BS 2620 MT 3~ 226

Teknisk specifikation



Motor - General

Motor number B2620.172 13-10-2BB-W 2.2KW	Faser 3~	Märkvarvtal 2765 rpm	Märkeffekt 2.2 kW
Godkännande No	Antal poler 2	Märkström 4.5 A	Stator variant 18
Frekvens 50 Hz	Märkspänning 400 V	Isolationsklass F	Driftstyp S1
Version code 172			

Motor - Technical

Effektfaktor - 1/1- last 0.88	Motorverkningsgrad - 1/1- last 79.5 %	Tröghetsmoment 0.00433 kg m ²	Antal starter per timme 15
Effektfaktor - 3/4- last 0.83	Motorverkningsgrad - 3/4- last 82.0 %	Startström, direktstart 25 A	
Effektfaktor - 1/2- last 0.72	Motorverkningsgrad - 1/2- last 82.3 %	Startström, YD-start 8.34 A	



BS 2620 MT 3~ 226

Prestandakurva

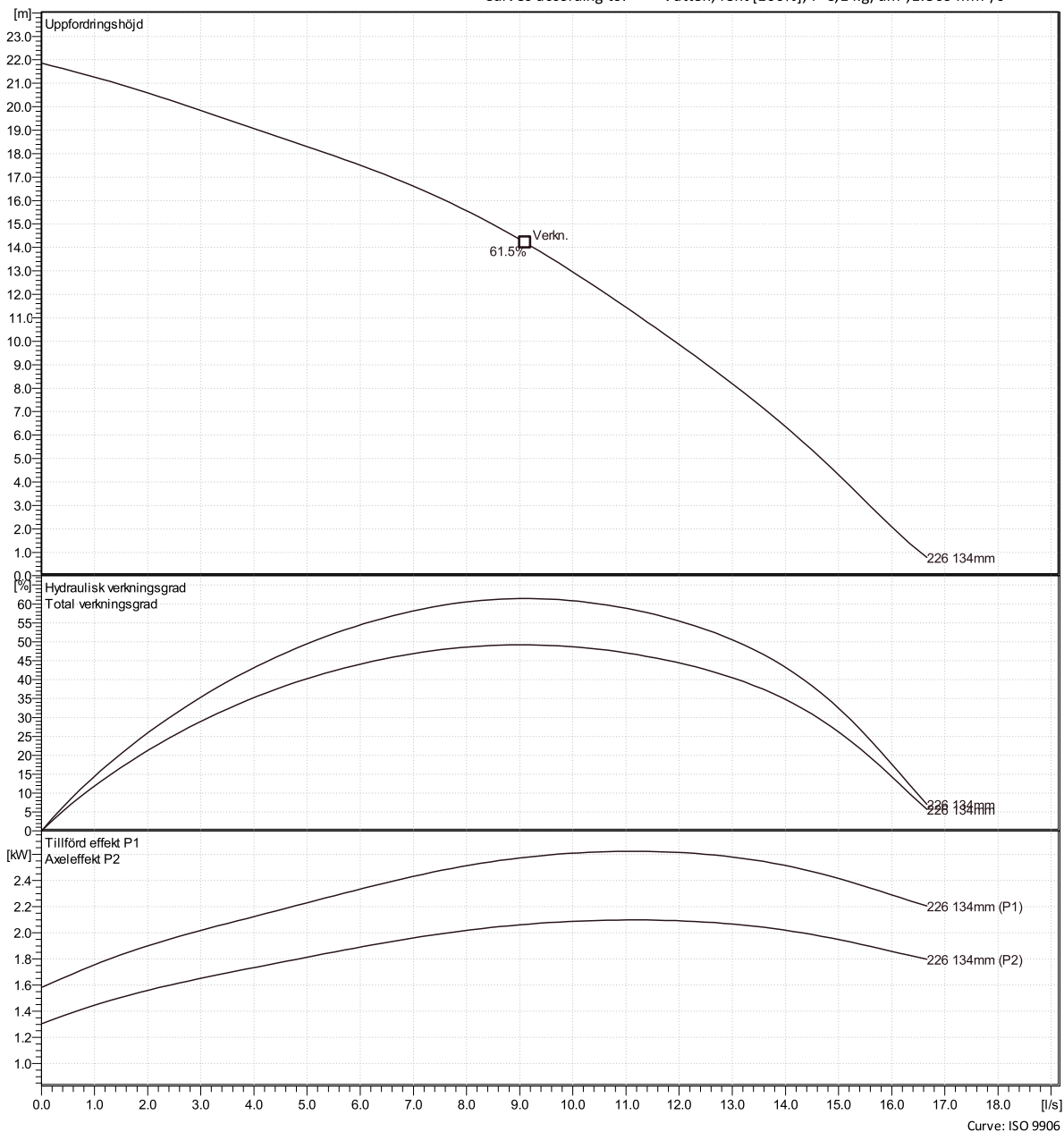


Driftspunkt

Flöde

Uppfordringshöjd

Curves according to: Vatten, rent [100%], 4 °C, 1 kg/dm³, 1.569 mm²/s



BS 2620 MT 3~ 226

Dimensionsritning

