

Flygt NX¹ 3102

Klicka på önskad pump för att se produktbladen

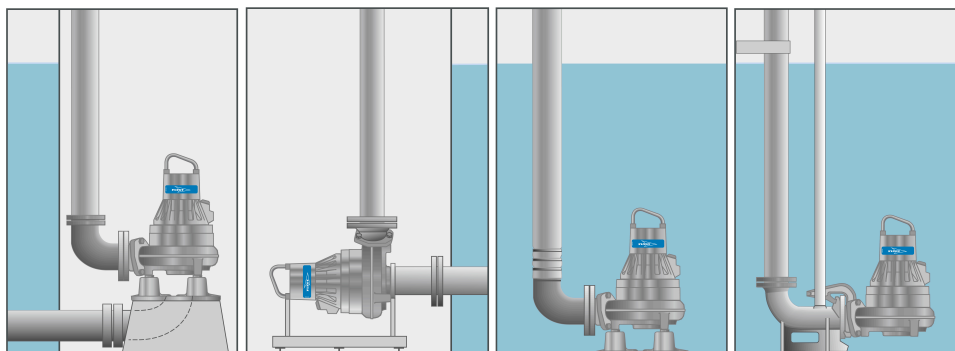
xylem
rental
solutions



Flygt 3102 MT 461
Flygt 3102 MT 463

Flygt 3102 HT 255

1) Tillbehör för olika typer av installationer är tillgänglig för uthyrning hos oss.



NX 3102 MT 3~ Adaptive 461

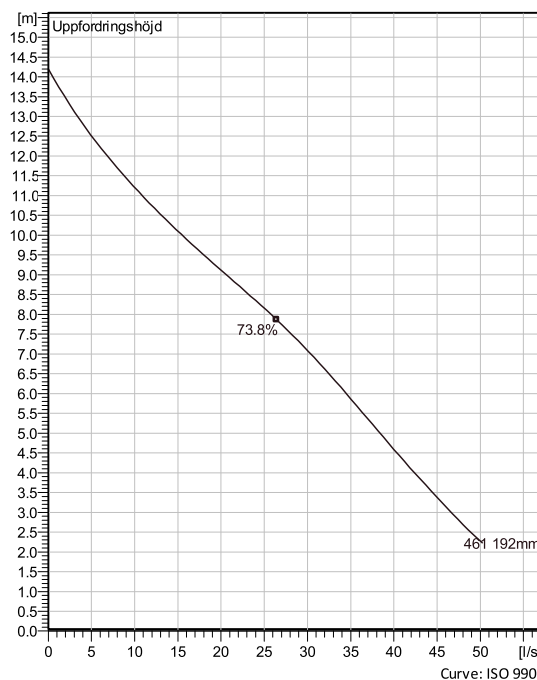
Den marknadsledande avloppspumpen med ett antal patenterade egenskaper. Pumparna är nu ytterligare uppdaterade med ännu bättre hydraulik och även med möjlighet till pumphjul i hårdjärn.



Teknisk specifikation



Curves according to: Vatten, rent Vatten, rent [100%], 4 °C, 1 kg/dm³, 1.569 mm²/s



Konfiguration

Motor number
N3102.160 18-11-4AL-W
3.1KW

Hjuldiameter
192 mm

Installation
X - valfri Installation, våt
eller torr

Utløpsdiameter
100 mm

Konfiguration

Pump information

Impeller diameter
192 mm

Discharge diameter
100 mm

Inlet diameter
100 mm

Max varvtal
1455 rpm

Antal skovlar
2

Max. fluid temperature
70 °C

Material

Pumphjul
Gjutjärn

Stator housing material
Gjutjärn



NX 3102 MT 3~ Adaptive 461

Teknisk specifikation



Motor - General

Motor number N3102.160 18-11-4AL-W 3.1KW	Faser 3~	Märkvarvtal 1455 rpm	Märkeffekt 3.1 kW
Godkännande No	Antal poler 4	Märkström 6.6 A	Stator variant 62
Frekvens 50 Hz	Märkspänning 400 V	Isolationsklass H	Driftstyp S1
Version code 160			

Motor - Technical

Effektfaktor - 1/1- last 0.79	Motorverkningsgrad - 1/1- last 85.4 %	Tröghetsmoment 0.0273 kg m ²	Antal starter per timme 30
Effektfaktor - 3/4- last 0.72	Motorverkningsgrad - 3/4- last 86.0 %	Startström, direktstart 38 A	
Effektfaktor - 1/2- last 0.60	Motorverkningsgrad - 1/2- last 84.8 %	Startström, YD-start 12.7 A	



NX 3102 MT 3~ Adaptive 461

Prestandakurva

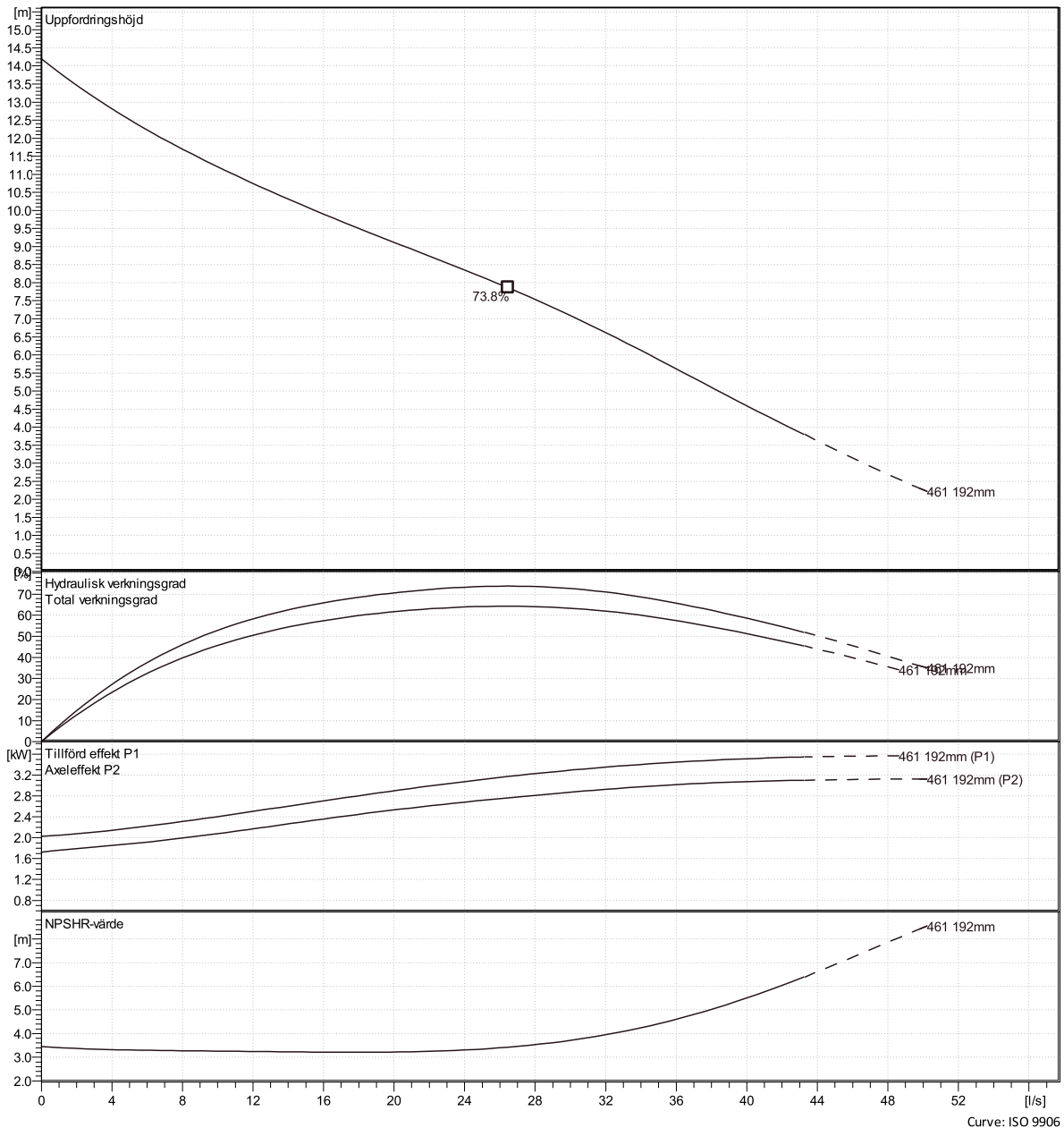


Driftspunkt

Flöde

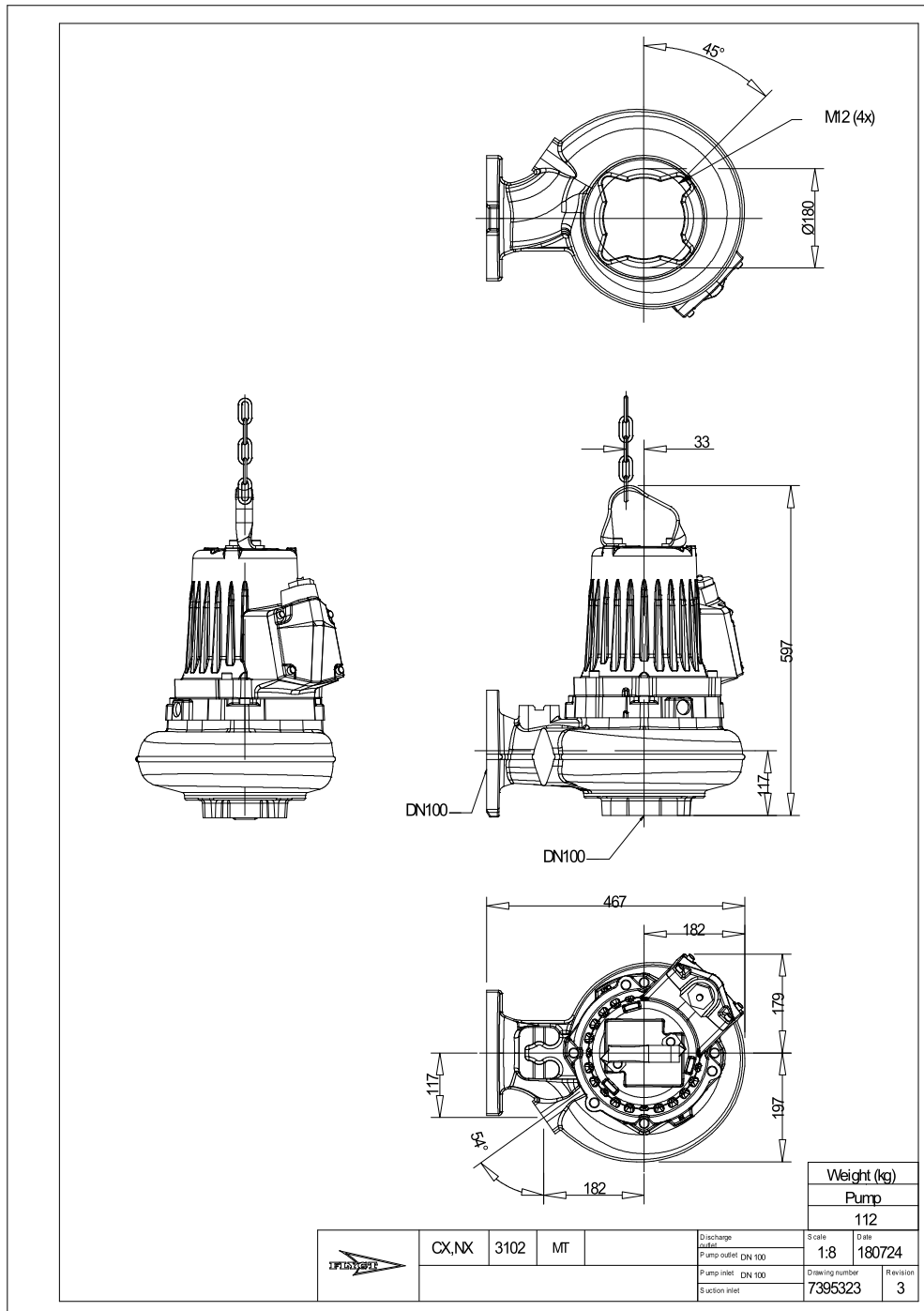
Uppföringshöjd

Curves according to: Vatten, rent Vatten, rent [100%], 4 °C, 1 kg/dm³, 1.569 mm²/s



NX 3102 MT 3~ Adaptive 461

Dimensionsritning



NX 3102 SH 3~ Adaptive 255

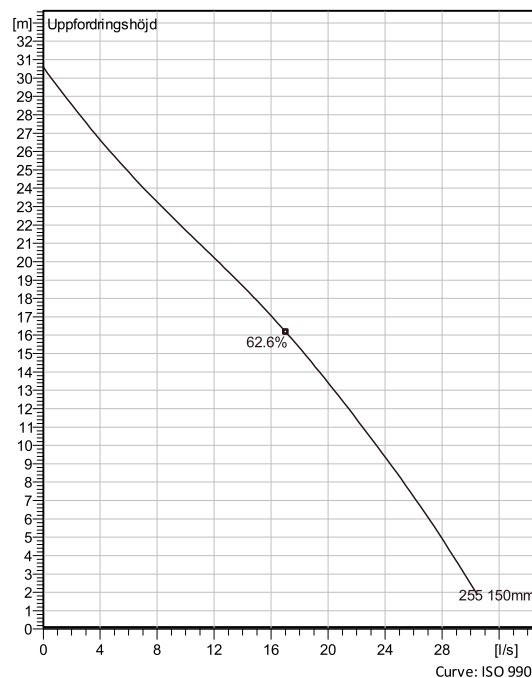
Den marknadsledande avloppspumpen med ett antal patenterade egenskaper. Pumparna är nu ytterligare uppdaterade med ännu bättre hydraulik och även med möjlighet till pumphjul i hårdjäm.



Teknisk specifikation



Curves according to: Vatten, rent Vatten, rent [100%], 4 °C, 1 kg/dm³, 1.569 mm²/s



Konfiguration

Motor number
N3102.160 18-10-2AL-W
4.2KW

Hjuldiameter
150 mm

Installation
X - valfri Installation, våt
eller torr

Utloppsdiаметer
80 mm

Konfiguration

Pump information

Impeller diameter
150 mm

Discharge diameter
80 mm

Inlet diameter
80 mm

Max varvtal
2905 rpm

Antal skovlar
2

Max. fluid temperature
40 °C

Material

Pumphjul
Gjutjärn

Stator housing material
Gjutjärn



NX 3102 SH 3~ Adaptive 255

Teknisk specifikation



Motor - General

Motor number N3102.160 18-10-2AL-W 4.2KW	Faser 3~	Märkvarvtal 2905 rpm	Märkeffekt 4.2 kW
Godkännande No	Antal poler 2	Märkström 7.9 A	Stator variant 62
Frekvens 50 Hz	Märkspänning 400 V	Isolationsklass H	Driftstyp S1
Version code 160			

Motor - Technical

Effektfaktor - 1/1- last 0.90	Motorverkningsgrad - 1/1- last 85.9 %	Tröghetsmoment 0.0142 kg m ²	Antal starter per timme 30
Effektfaktor - 3/4- last 0.86	Motorverkningsgrad - 3/4- last 86.4 %	Startström, direktstart 68 A	
Effektfaktor - 1/2- last 0.78	Motorverkningsgrad - 1/2- last 85.4 %	Startström, YD-start 22.7 A	



NX 3102 SH 3~ Adaptive 255

Prestandakurva

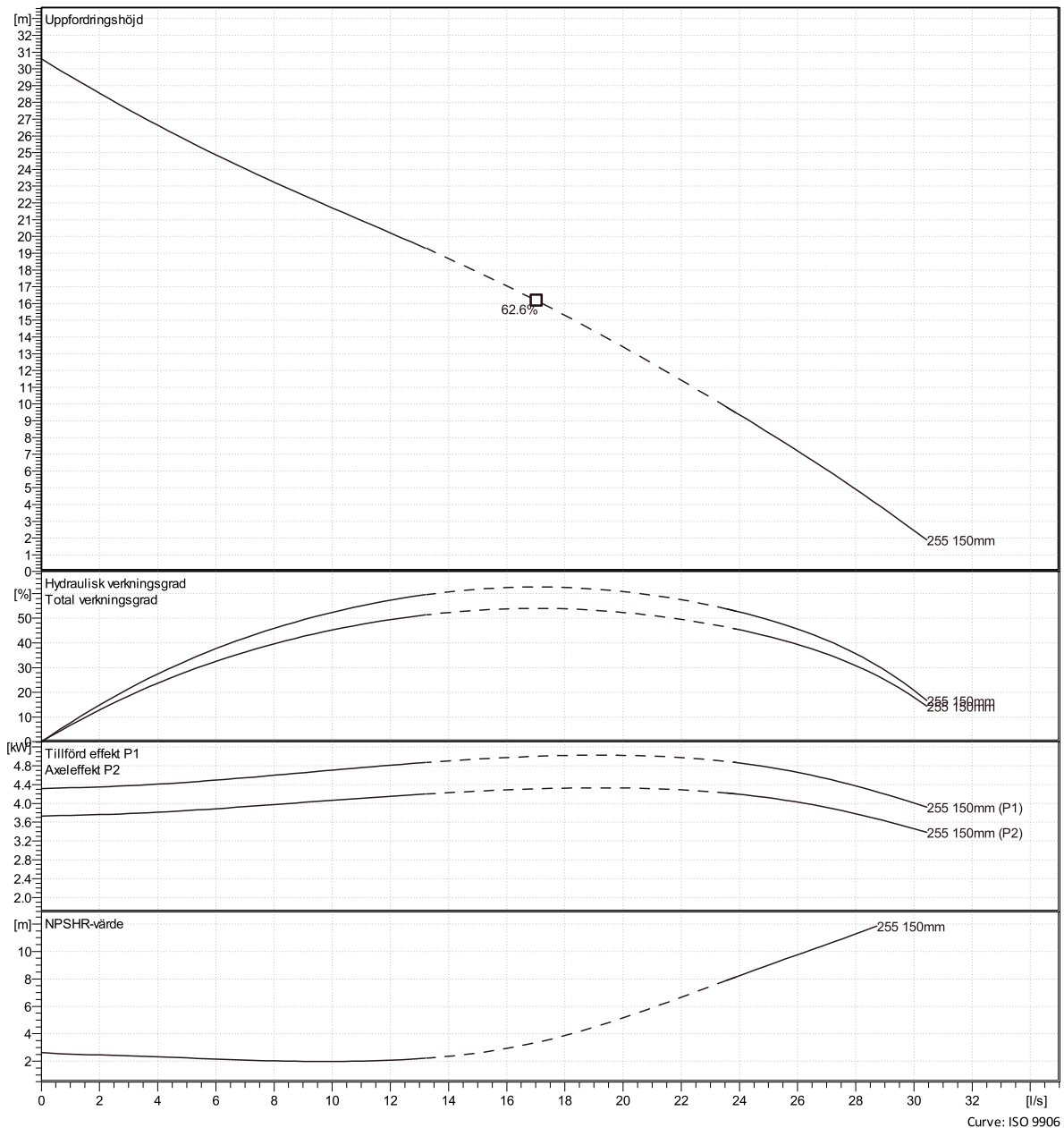


Driftspunkt

Flöde

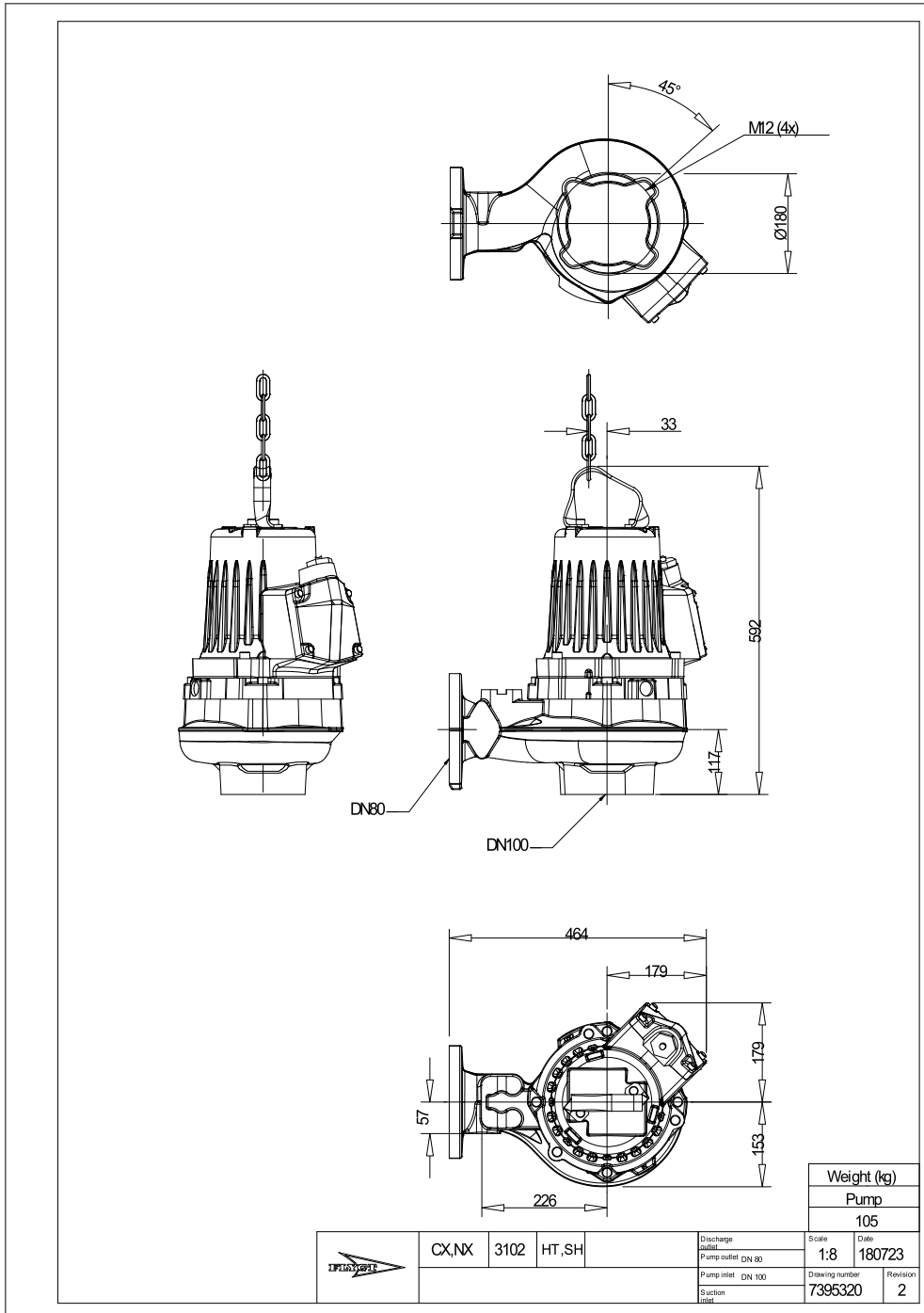
Uppfordringshöjd

Curves according to: Vatten, rent Vatten, rent [100%], 4 °C, 1 kg/dm³, 1.569 mm²/s



NX 3102 SH 3~ Adaptive 255

Dimensionsritning



NX 3102 MT 3~ Adaptive 463

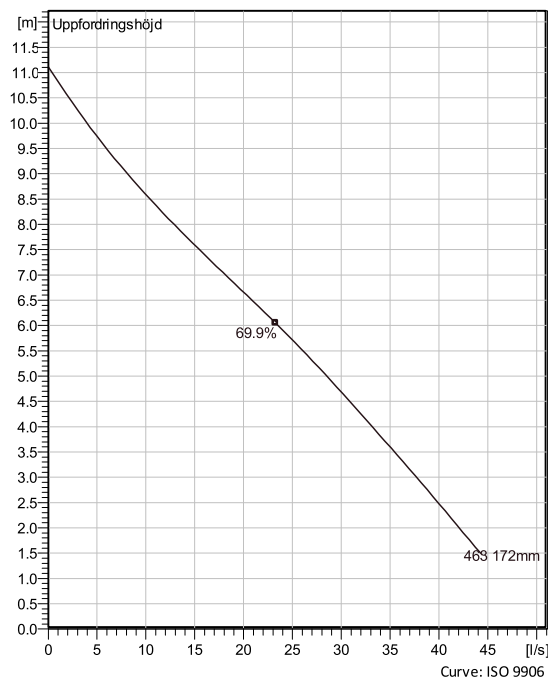
Den marknadsledande avloppspumpen med ett antal patenterade egenskaper. Pumparna är nu ytterligare uppdaterade med ännu bättre hydraulik och även med möjlighet till pumphjul i hårdjäm.



Teknisk specifikation



Curves according to: Vatten, rent Vatten, rent [100%], 4 °C, 1 kg/dm³, 1.569 mm²/s



Konfiguration

Motor number
N3102.160 18-11-4AL-W
3.1KW

Hjuldiameter
172 mm

Installation
X - valfri Installation, våt
eller torr

Utloppsdiаметer
100 mm

Konfiguration

Pump information

Impeller diameter
172 mm

Discharge diameter
100 mm

Inlet diameter
100 mm

Max varvtal
1455 rpm

Antal skovlar
2

Max. fluid temperature
70 °C

Material

Pumphjul
Gjutjärn

Stator housing material
Gjutjärn



NX 3102 MT 3~ Adaptive 463

Teknisk specifikation



Motor - General

Motor number N3102.160 18-11-4AL-W 3.1KW	Faser 3~	Märkvarvtal 1455 rpm	Märkeffekt 3.1 kW
Godkännande No	Antal poler 4	Märkström 6.6 A	Stator variant 62
Frekvens 50 Hz	Märkspänning 400 V	Isolationsklass H	Driftstyp S1
Version code 160			

Motor - Technical

Effektfaktor - 1/1- last 0.79	Motorverkningsgrad - 1/1- last 85.4 %	Tröghetsmoment 0.0258 kg m ²	Antal starter per timme 30
Effektfaktor - 3/4- last 0.72	Motorverkningsgrad - 3/4- last 86.0 %	Startström, direktstart 38 A	
Effektfaktor - 1/2- last 0.60	Motorverkningsgrad - 1/2- last 84.8 %	Startström, YD-start 12.7 A	



NX 3102 MT 3~ Adaptive 463

Prestandakurva

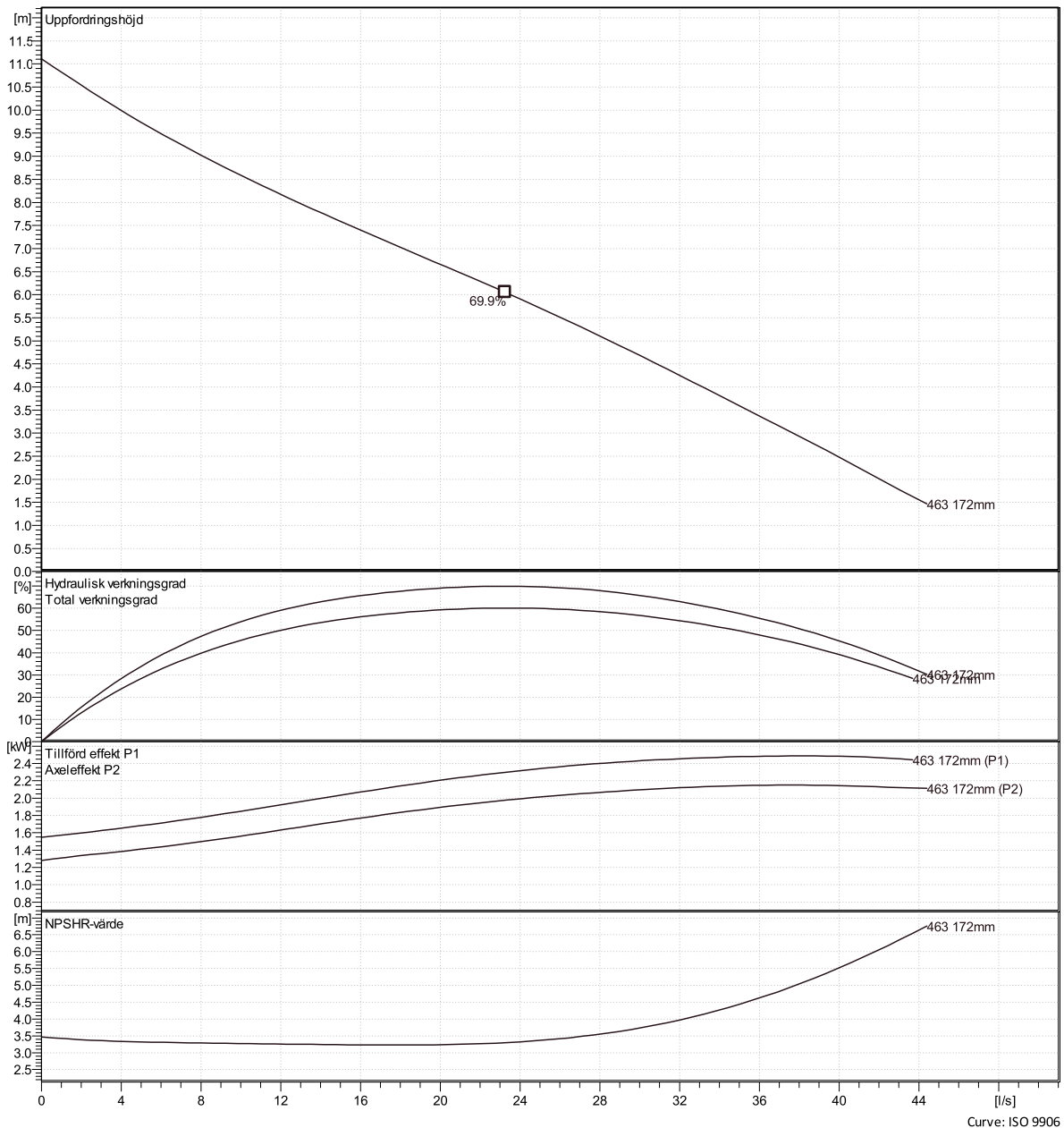


Driftspunkt

Flöde

Uppföringshöjd

Curves according to: Vatten, rent / Vatten, rent [100%], 4 °C, 1 kg/dm³, 1.569 mm²/s



NX 3102 MT 3~ Adaptive 463

Dimensionsritning

