

Flygt 2660 / 2860

xylem
rental
solutions

Klicka på önskad pump för att se produktbladen



Flygt 2660 MT3~ 226

Flygt2860HT3~ 226

Flygt 2660 HT 3~ 251

Flygt 2860 SH 3~ 276

BS 2660 MT 3~ 226

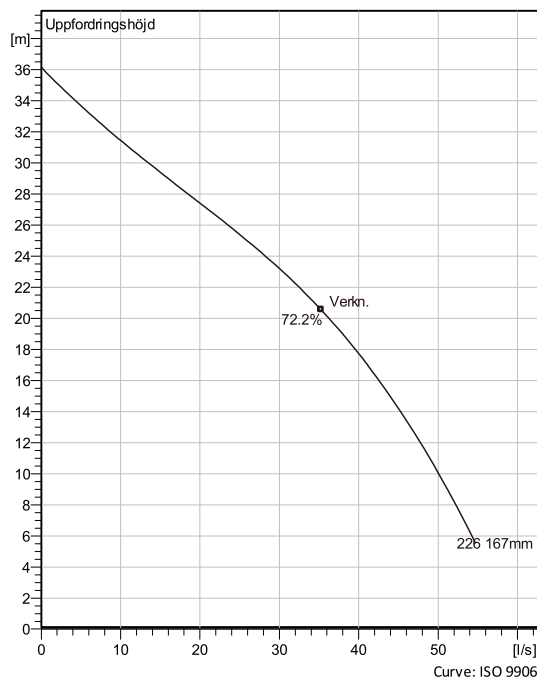
Dränkbara pumpar för länsning och dränering av bl. a. byggplatser, gruvor samt i översvämmade områden. Klarar slitande media med exempelvis en del sand, lera och grus i.



Teknisk specifikation



Curves according to: Vatten, rent Vatten, rent [100%], 4 °C, 1 kg/dm³, 1.569 mm²/s



Konfiguration

Motor number
B2660.181 18-15-2BB-W
10KW

Hjuldiameter
167 mm

Installation
S- transportabel,
halvpermanent, våt

Utloppsdiometer
150 mm

Konfiguration

Pump information

Impeller diameter
167 mm

Discharge diameter
150 mm

Inlet diameter
104 mm

Max varvtal
2870 rpm

Antal skovlar
2

Max. fluid temperature
40 °C

Material

Pumphjul
Hårdjärn (Hard-Iron™)

Stator housing material
Aluminium



BS 2660 MT 3~ 226

Teknisk specifikation



Motor - General

| | | | |
|--|------------------------------|--------------------------------|----------------------------|
| Motor number B2660.181 18-15-2BB-W 10KW | Faser 3~ | Märkvarvtal 2870 rpm | Märkeffekt 10 kW |
| Godkännande No | Antal poler 2 | Märkström 19 A | Stator variant 2 |
| Frekvens 50 Hz | Märkspänning 400 V | Isolationsklass H | Driftstyp S1 |
| Version code 181 | | | |

Motor - Technical

| | | | |
|---|---|---|--------------------------------------|
| Effektfaktor - 1/1- last 0.87 | Motorverkningsgrad - 1/1- last 85.8 % | Tröghetsmoment 0.0232 kg m ² | Antal starter per timme 30 |
| Effektfaktor - 3/4- last 0.82 | Motorverkningsgrad - 3/4- last 87.4 % | Startström, direktstart 119 A | |
| Effektfaktor - 1/2- last 0.71 | Motorverkningsgrad - 1/2- last 87.6 % | Startström, YD-start 39.6 A | |



BS 2660 MT 3~ 226

Prestandakurva

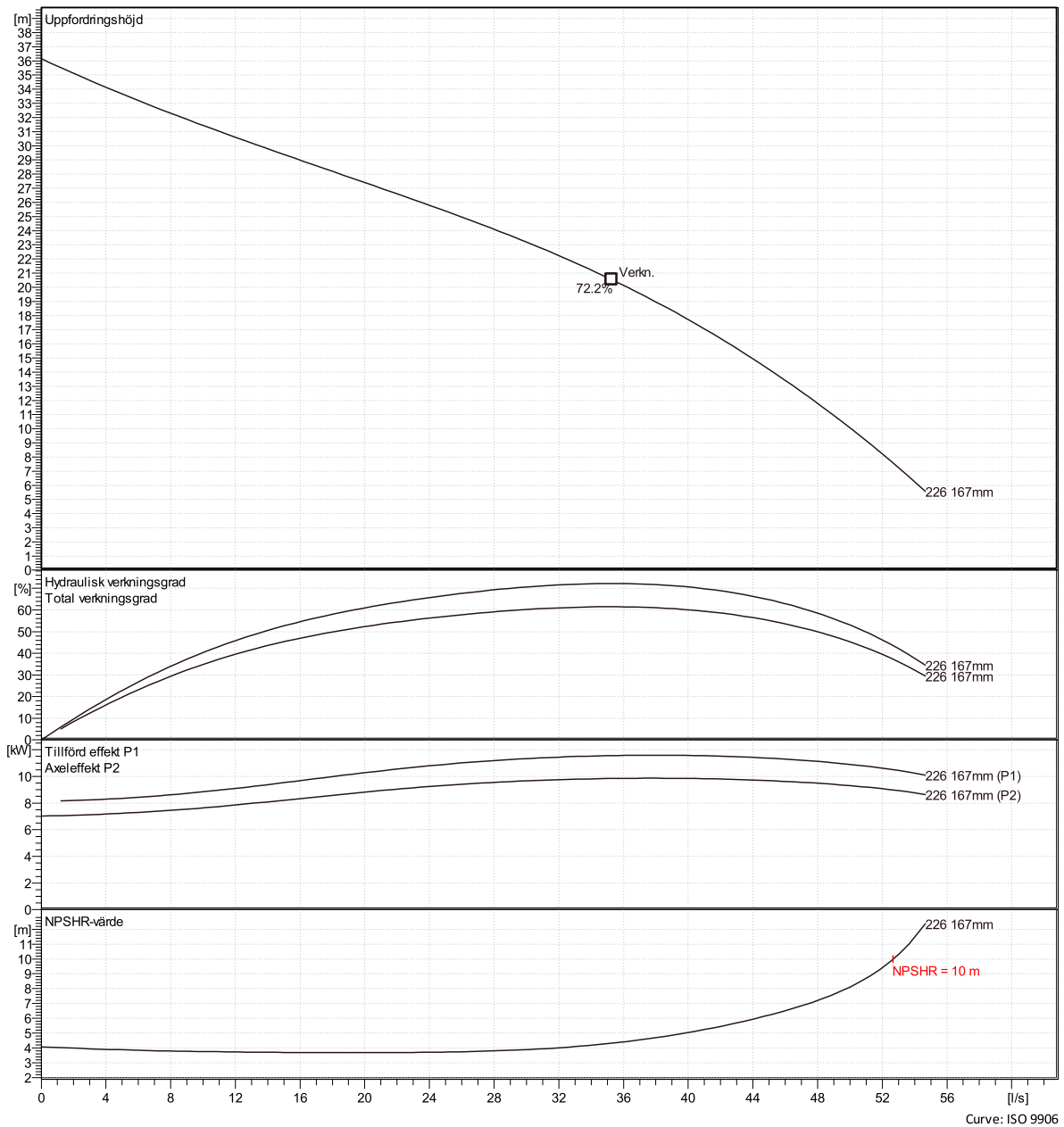


Driftspunkt

Flöde

Uppfordringshöjd

Curves according to: Vatten, rent Vatten, rent [100%], 4 °C, 1 kg/dm³, 1.569 mm²/s

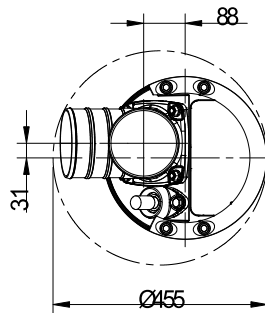
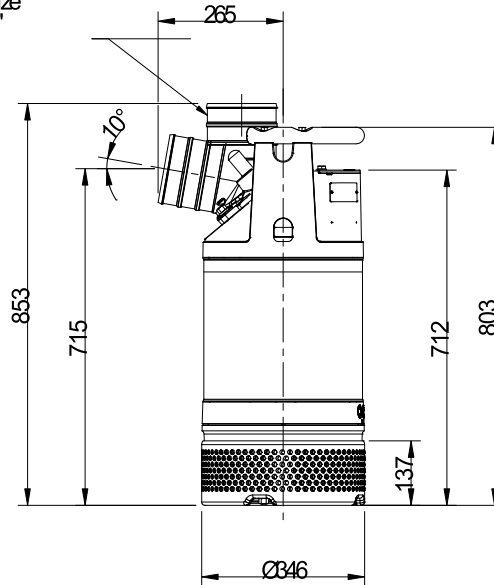


BS 2660 MT 3~ 226

Dimensionsritning



ISO-G6A
NPT6-8
Ø150 Hbse size
* "Mdaalic6"



* Designed for "Metalic Coupling",
according to ANSI/AWWA C806-97

SCREEN OPENING Ø10

Weight (kg)

Total

78

| | | | | | | | |
|--|-------|------|----|-----|-------------------|----------------------|-------------|
| | BS,KS | 2660 | MT | 181 | Discharge ISO G6A | Scale 1:10 | Date 210415 |
| | | | | | Pump outlet DN 40 | Drawn number 7151300 | Revision 6 |
| | | | | | Pump inlet | | |
| | | | | | Suction inlet | | |

BS 2660 HT 3~ 251

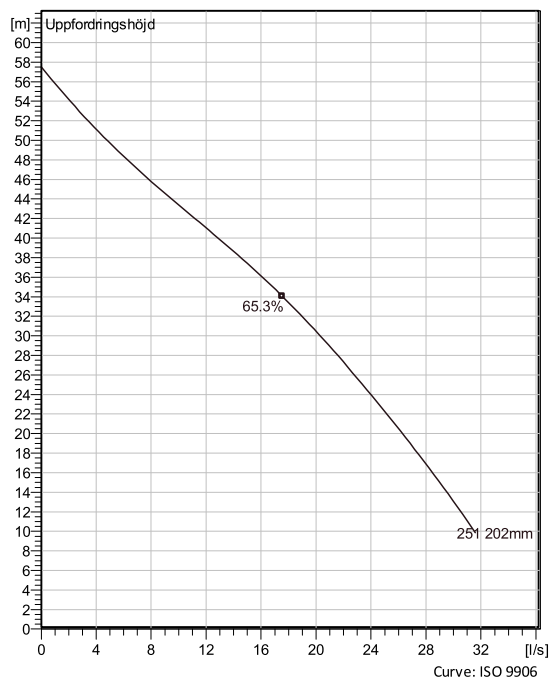
Dränkbara pumpar för länsning och dränering av bl.a. byggplatser, gruvor samt i översvämmade områden. Klarar slitande media med exempelvis en del sand, lera och grus i.



Teknisk specifikation



Curves according to: Vatten, rent Vatten, rent [100%], 4 °C, 1 kg/dm³, 1.569 mm²/s



Konfiguration

Motor number
B2660.181 18-15-2BB-W
10KW

Hjuldiameter
202 mm

Installation
S- transportabel,
halvpermanent, våt

Utloppsdiаметer
100 mm

Konfiguration

Pump information

Impeller diameter
202 mm

Discharge diameter
100 mm

Inlet diameter
82 mm

Max varvtal
2870 rpm

Antal skovlar
2

Max. fluid temperature
40 °C

Material

Pumphjul
Hårdjärn (Hard-Iron™)

Stator housing material
Aluminium



BS 2660 HT 3~ 251

Teknisk specifikation



Motor - General

| | | | |
|--|------------------------------|--------------------------------|----------------------------|
| Motor number B2660.181 18-15-2BB-W 10KW | Faser 3~ | Märkvarvtal 2870 rpm | Märkeffekt 10 kW |
| Godkännande No | Antal poler 2 | Märkström 19 A | Stator variant 2 |
| Frekvens 50 Hz | Märkspänning 400 V | Isolationsklass H | Driftstyp S1 |
| Version code 181 | | | |

Motor - Technical

| | | | |
|---|---|---|--------------------------------------|
| Effektfaktor - 1/1- last 0.87 | Motorverkningsgrad - 1/1- last 85.8 % | Tröghetsmoment 0.0263 kg m ² | Antal starter per timme 30 |
| Effektfaktor - 3/4- last 0.82 | Motorverkningsgrad - 3/4- last 87.4 % | Startström, direktstart 119 A | |
| Effektfaktor - 1/2- last 0.71 | Motorverkningsgrad - 1/2- last 87.6 % | Startström, YD-start 39.6 A | |



BS 2660 HT 3~ 251

Prestandakurva

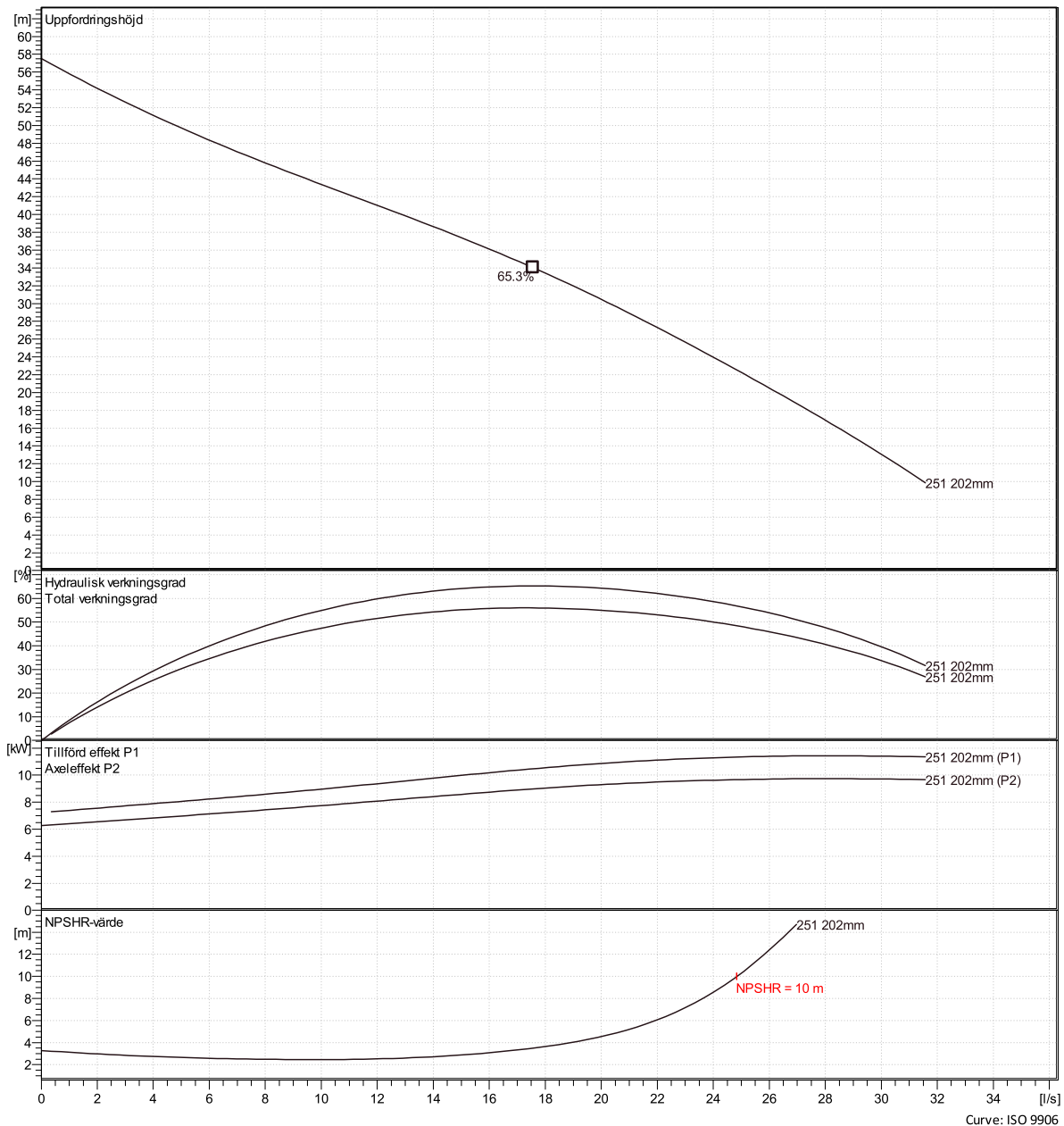


Driftspunkt

Flöde

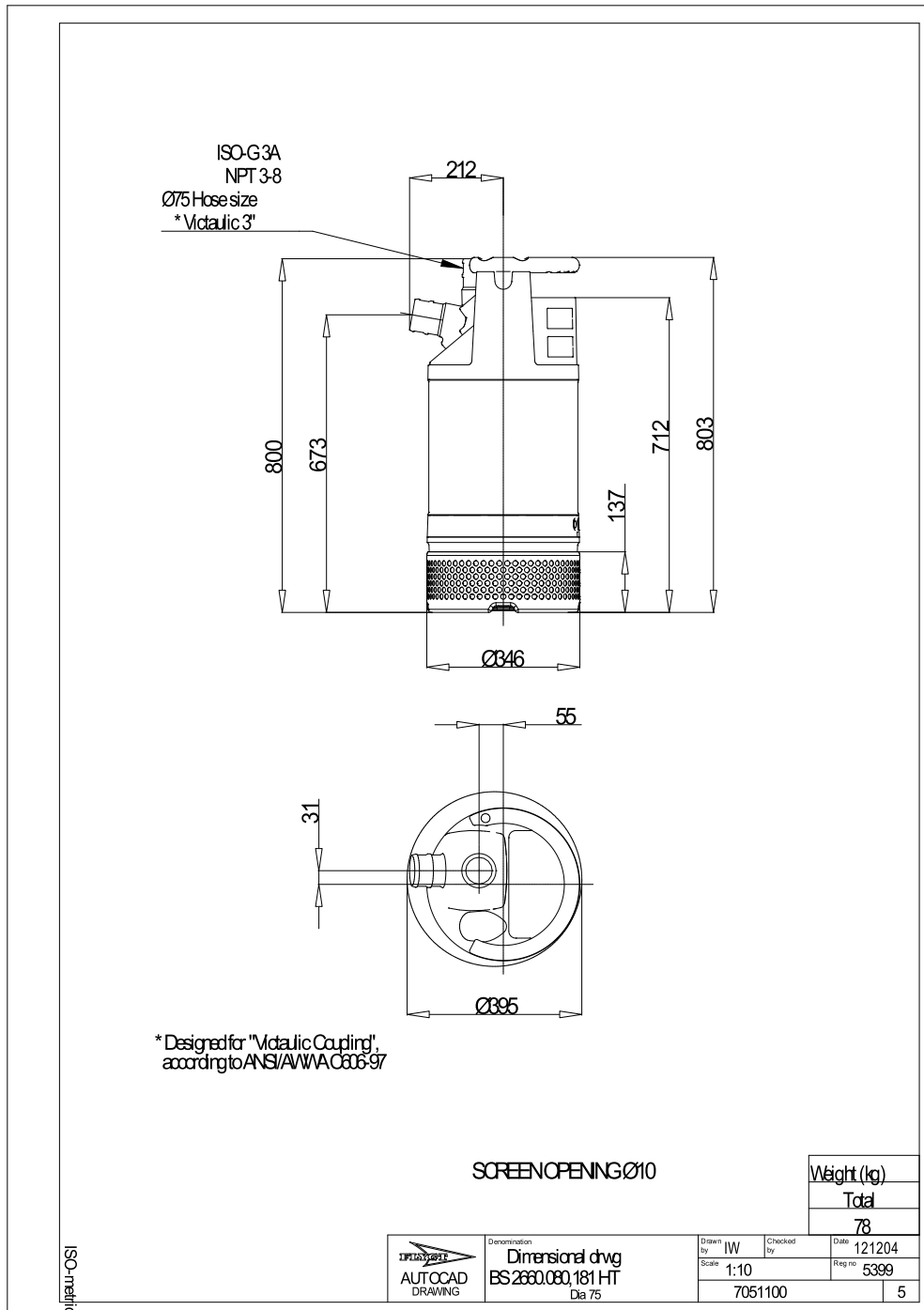
Uppfordringshöjd

Curves according to: Vatten, rent Vatten, rent [100%], 4 °C, 1 kg/dm³, 1.569 mm²/s



BS 2660 HT 3~ 251

Dimensionsritning



BS 2860 MT 3~ 226

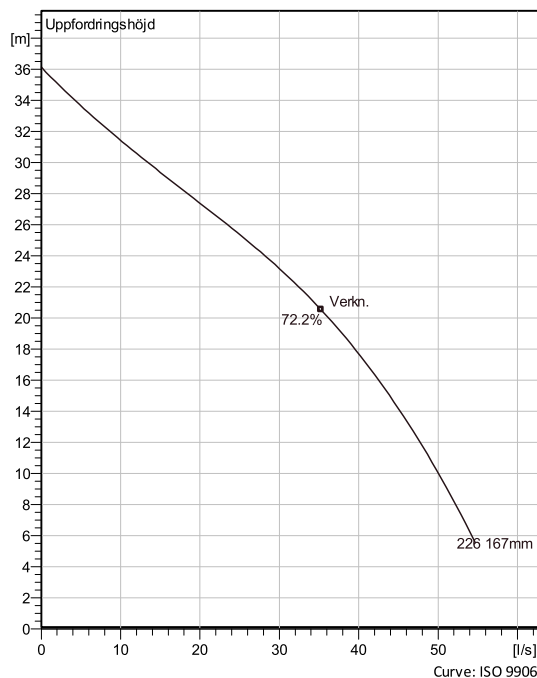
Dränkbara pumpar för länsning och dränering av bl. a. byggplatser, gruvor samt i översvämmade områden. Klarar slitande media med exempelvis en del sand, lera och grus i.



Teknisk specifikation



Curves according to: Vatten, rent Vatten, rent [100%], 4 °C, 1 kg/dm³, 1.569 mm²/s



Konfiguration

Motor number
B2860.180 18-15-2BB-W
10KW

Hjuldiameter
167 mm

Installation
S- transportabel,
halvpermanent, våt

Utløpsdiameter
150 mm

Konfiguration

Pump information

Impeller diameter
167 mm

Discharge diameter
150 mm

Inlet diameter
104 mm

Max varvtal
2870 rpm

Antal skovlar
4

Max. fluid temperature
40 °C

Material

Pumphjul
Hårdjärn (Hard-Iron™)

Stator housing material
Aluminium



BS 2860 MT 3~ 226

Teknisk specifikation



Motor - General

| | | | |
|--|------------------------------|--------------------------------|----------------------------|
| Motor number B2860.180 18-15-2BB-W 10KW | Faser 3~ | Märkvarvtal 2870 rpm | Märkeffekt 10 kW |
| Godkännande No | Antal poler 2 | Märkström 19 A | Stator variant 2 |
| Frekvens 50 Hz | Märkspänning 400 V | Isolationsklass H | Driftstyp S1 |
| Version code 180 | | | |

Motor - Technical

| | | | |
|---|---|---|--------------------------------------|
| Effektfaktor - 1/1- last 0.87 | Motorverkningsgrad - 1/1- last 85.8 % | Tröghetsmoment 0.0232 kg m ² | Antal starter per timme 30 |
| Effektfaktor - 3/4- last 0.82 | Motorverkningsgrad - 3/4- last 87.4 % | Startström, direktstart 119 A | |
| Effektfaktor - 1/2- last 0.71 | Motorverkningsgrad - 1/2- last 87.6 % | Startström, YD-start 39.6 A | |



BS 2860 MT 3~ 226

Prestandakurva

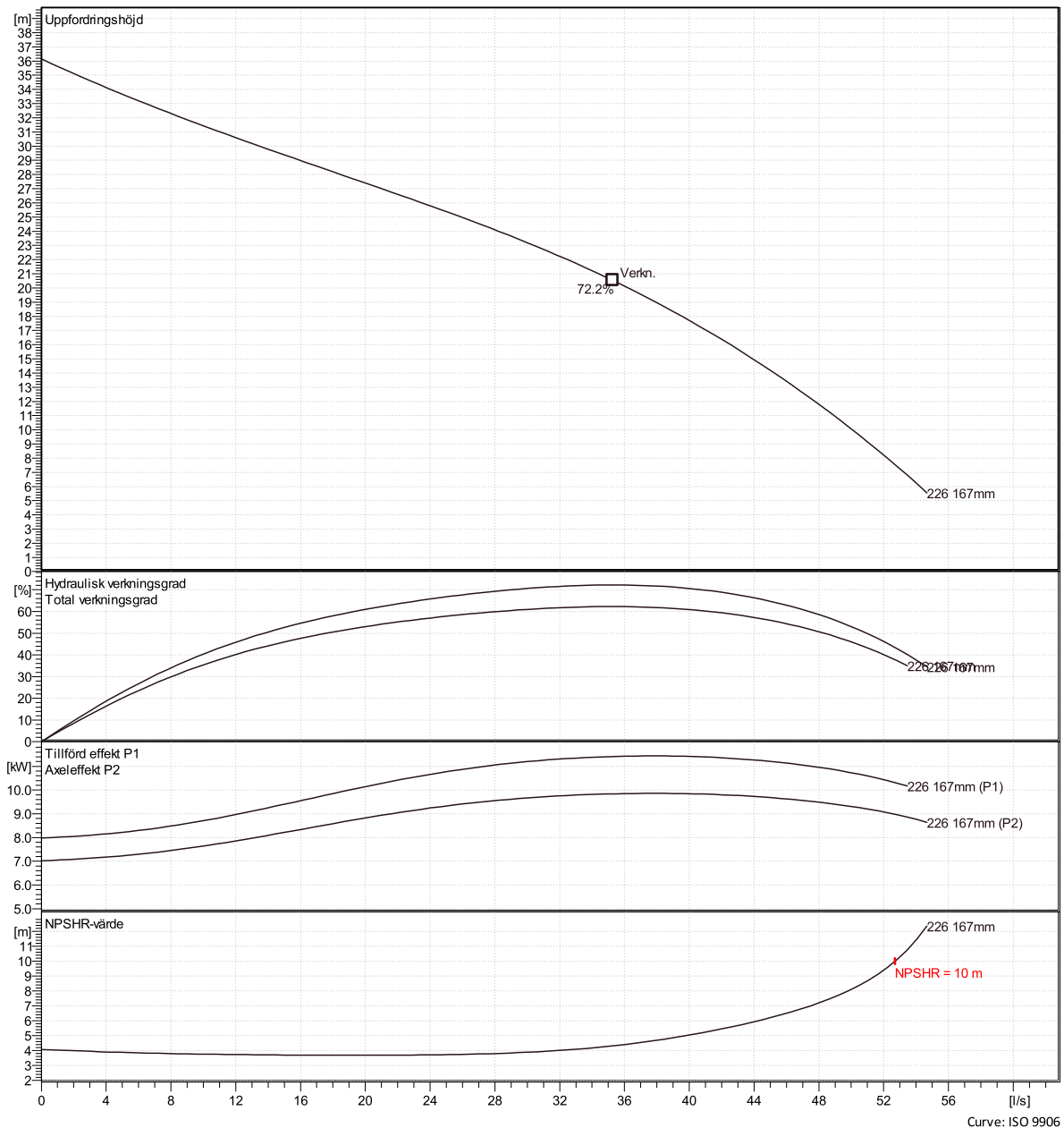


Driftspunkt

Flöde

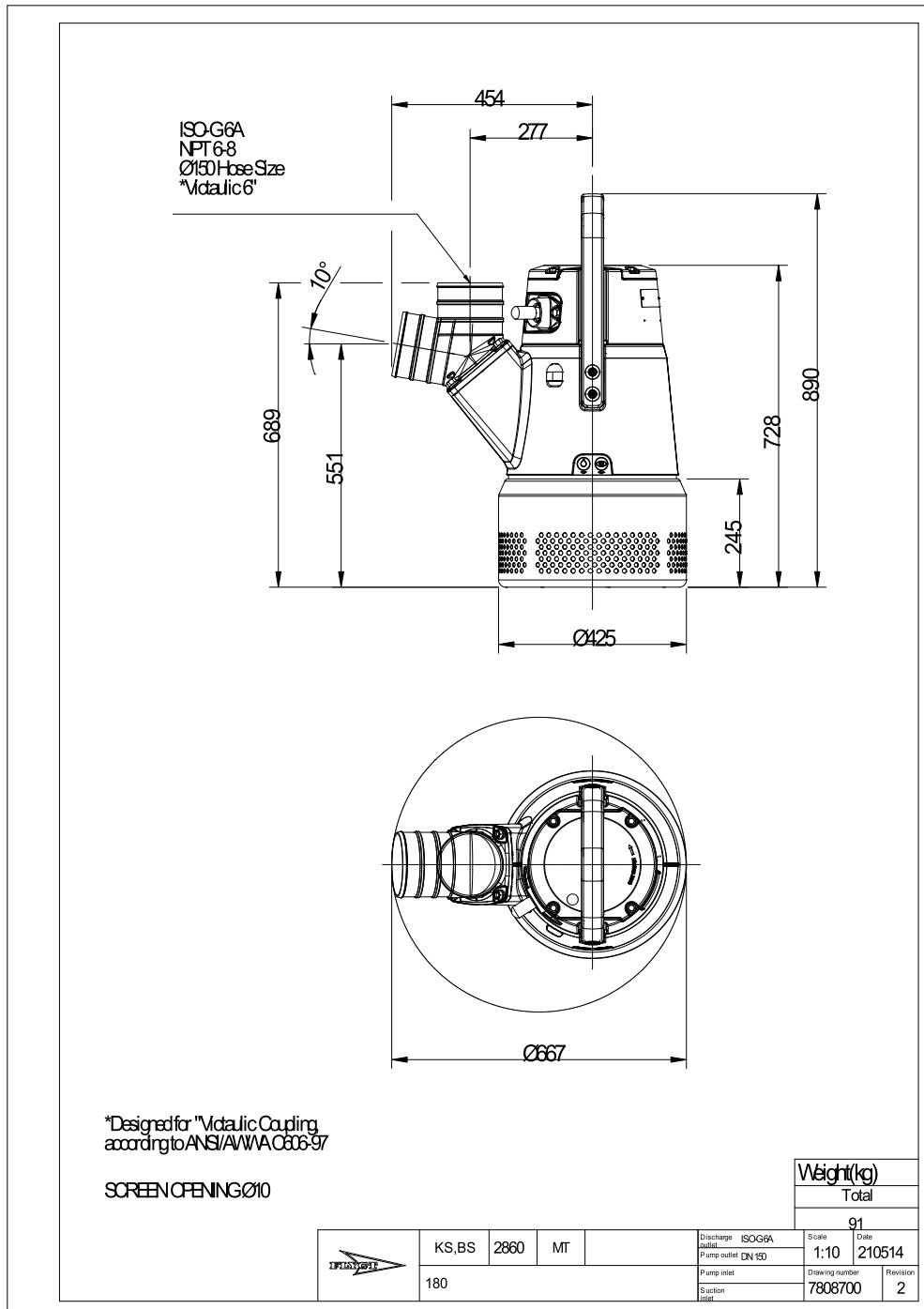
Uppföringshöjd

Curves according to: Vatten, rent / Vatten, rent [100%], 4 °C, 1 kg/dm³, 1.569 mm²/s



BS 2860 MT 3~ 226

Dimensionsritning



BS 2860 SH 3~ 276

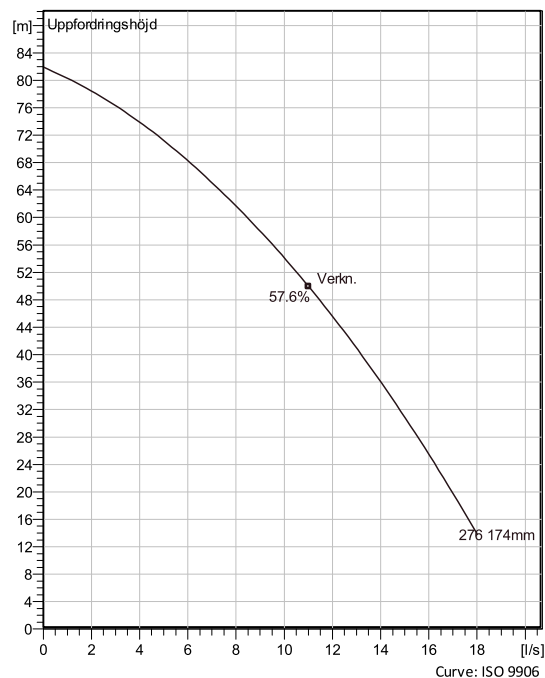
Dränkbara pumpar för länsning och dränering av bl. a. byggplatser, gruvor samt i översvämmade områden. Klarar slitande media med exempelvis en del sand, lera och grus i.



Teknisk specifikation



Curves according to: Vatten, rent Vatten, rent [100%], 4 °C, 1 kg/dm³, 1.569 mm²/s



Konfiguration

Motor number
B2860.180 18-15-2BB-W
10KW

Hjuldiameter
174 mm

Installation
S- transportabel,
halvpermanent, våt

Utloppsdiаметer
100 mm

Konfiguration

Pump information

Impeller diameter
174 mm

Discharge diameter
100 mm

Inlet diameter
100 mm

Max varvtal
2870 rpm

Antal skovlar
3

Max. fluid temperature
40 °C

Material

Pumphjul
Hårdjärn (Hard-Iron™)

Stator housing material
Aluminium



BS 2860 SH 3~ 276

Teknisk specifikation



Motor - General

| | | | |
|--|------------------------------|--------------------------------|----------------------------|
| Motor number B2860.180 18-15-2BB-W 10KW | Faser 3~ | Märkvarvtal 2870 rpm | Märkeffekt 10 kW |
| Godkännande No | Antal poler 2 | Märkström 19 A | Stator variant 2 |
| Frekvens 50 Hz | Märkspänning 400 V | Isolationsklass H | Driftstyp S1 |
| Version code 180 | | | |

Motor - Technical

| | | | |
|---|---|--|--------------------------------------|
| Effektfaktor - 1/1- last 0.87 | Motorverkningsgrad - 1/1- last 85.8 % | Tröghetsmoment 0.007 kg m ² | Antal starter per timme 30 |
| Effektfaktor - 3/4- last 0.82 | Motorverkningsgrad - 3/4- last 87.4 % | Startström, direktstart 119 A | |
| Effektfaktor - 1/2- last 0.71 | Motorverkningsgrad - 1/2- last 87.6 % | Startström, YD-start 39.6 A | |



BS 2860 SH 3~ 276

Prestandakurva

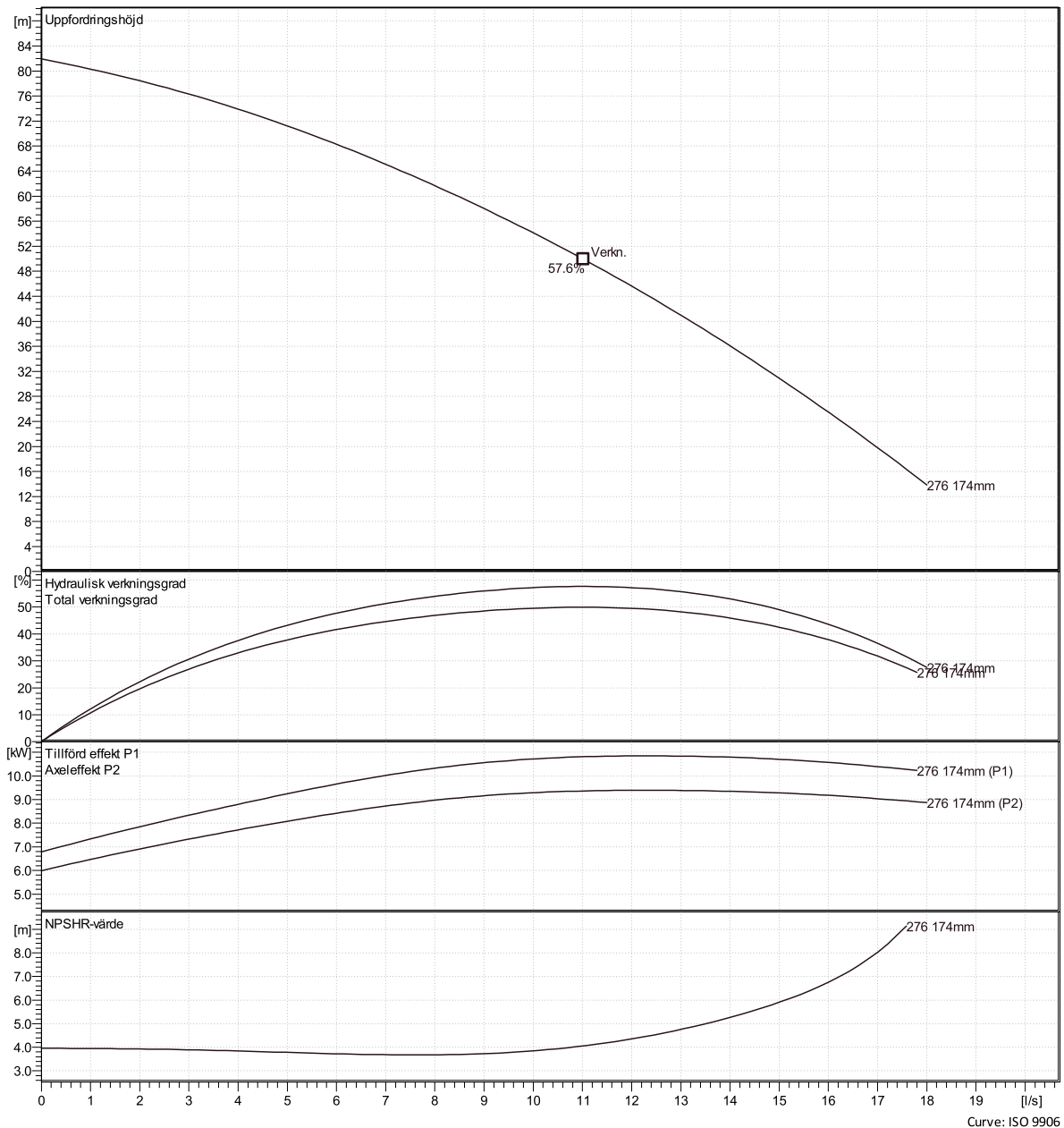


Driftspunkt

Flöde

Uppfordringshöjd

Curves according to: Vatten, rent Vatten, rent [100%], 4 °C, 1 kg/dm³, 1.569 mm²/s



BS 2860 SH 3~ 276

Dimensionsritning

