

# Flygt 2201 LT och H

Klicka på önskad pump för att se produktbladen



Flygt 2201 LT 3~ 411



Flygt 2201 HT 3~ 259

## BS 2201 LT 3~ 411

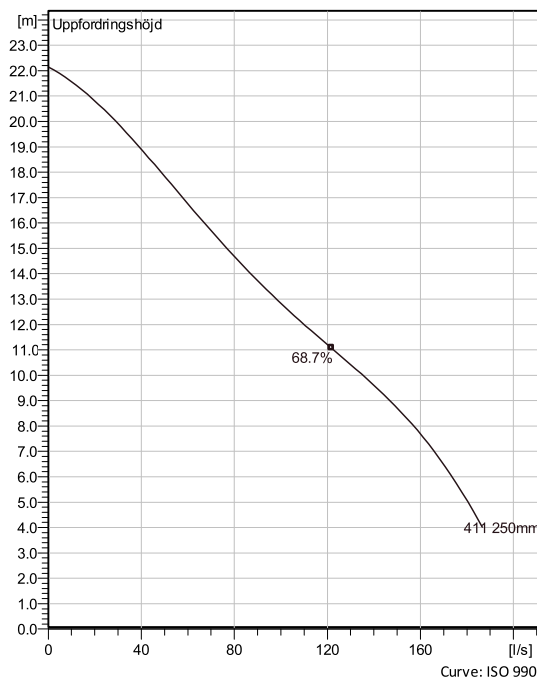
Dränkbara pumpar för länsning och dränering av bl. a. byggplatser, gruvor samt i översvämmade områden. Klarar slitande media med exempelvis en del sand, lera och grus i.



### Teknisk specifikation



Curves according to: Vatten, rent Vatten, rent [100%], 4 °C, 1 kg/dm<sup>3</sup>, 1.569 mm<sup>2</sup>/s



### Konfiguration

**Motor number**  
B2201.020 30-21-4AA-W  
30KW

**Hjuldiameter**  
250 mm

**Installation**  
S- transportabel,  
halvpermanent, våt

**Utloppsdiаметer**  
200 mm

### Konfiguration

### Pump information

**Impeller diameter**  
250 mm

**Discharge diameter**  
200 mm

**Inlet diameter**

**Max varvtal**  
1470 rpm

**Antal skovlar**  
4

**Max. fluid temperature**  
40 °C

### Material

**Pumphjul**  
Hårdjärn (Hard-Iron™)

**Stator housing material**  
Aluminium



# BS 2201 LT 3~ 411

## Teknisk specifikation



### Motor - General

<b>Motor number</b> B2201.020 30-21-4AA-W 30KW	<b>Faser</b> 3~	<b>Märkvarvtal</b> 1470 rpm	<b>Märkeffekt</b> 30 kW
<b>Godkännande</b> No	<b>Antal poler</b> 4	<b>Märkström</b> 64 A	<b>Stator variant</b> 34
<b>Frekvens</b> 50 Hz	<b>Märkspänning</b> 400 V	<b>Isolationsklass</b> H	<b>Driftstyp</b> S1
<b>Version code</b> 020			

### Motor - Technical

<b>Effektfaktor - 1/1- last</b> 0.76	<b>Motorverkningsgrad - 1/1- last</b> 89.5 %	<b>Tröghetsmoment</b> 0.266 kg m <sup>2</sup>	<b>Antal starter per timme</b> 15
<b>Effektfaktor - 3/4- last</b> 0.69	<b>Motorverkningsgrad - 3/4- last</b> 89.2 %	<b>Startström, direktstart</b> 550 A	
<b>Effektfaktor - 1/2- last</b> 0.56	<b>Motorverkningsgrad - 1/2- last</b> 87.4 %	<b>Startström, YD-start</b> 183 A	



# BS 2201 LT 3~ 411

## Prestandakurva

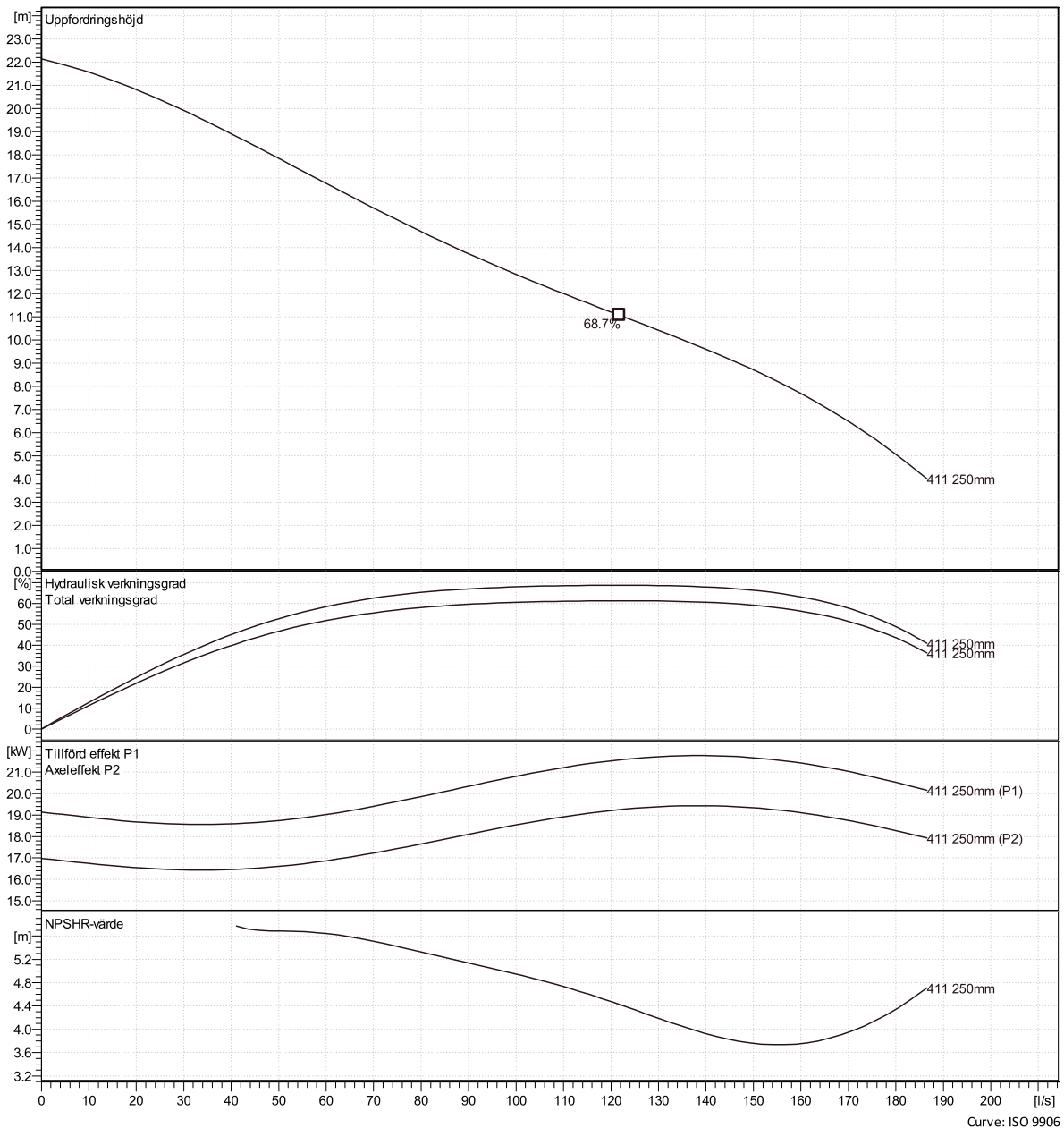


### Driftspunkt

Flöde

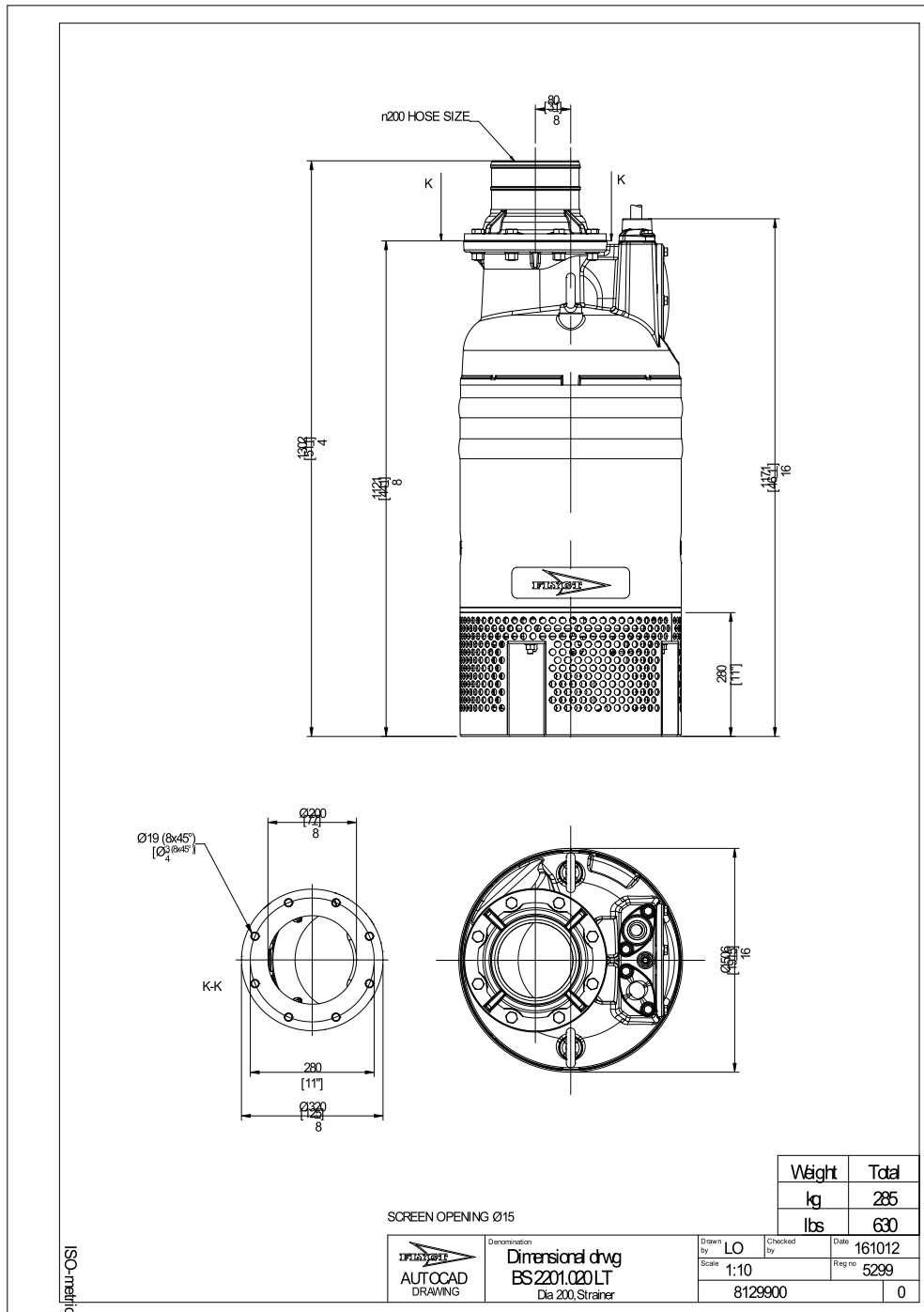
Uppföringshöjd

Curves according to: Vatten, rent \ Vatten, rent [100%], 4 °C, 1 kg/dm<sup>3</sup>, 1.569 mm<sup>2</sup>/s



# BS 2201 LT 3~ 411

Dimensionsritning



## BS 2201 HT 3~ 259

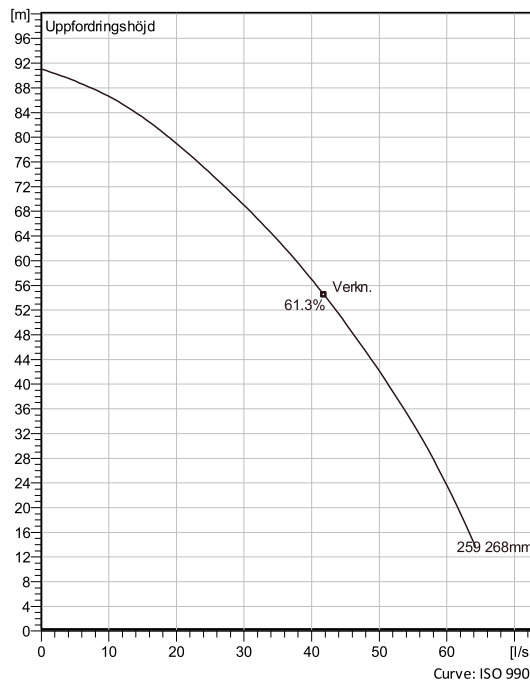
Dränkbara pumpar för länsning och dränering av bl. a. byggplatser, gruvor samt i översvämmade områden. Klarar slitande media med exempelvis en del sand, lera och grus i.



### Teknisk specifikation



Curves according to: Vatten, rent Vatten, rent [100%], 4 °C, 1 kg/dm<sup>3</sup>, 1.569 mm<sup>2</sup>/s



### Konfiguration

**Motor number**  
B2201.321 30-19-2AA-W  
37KW

**Hjuldiameter**  
268 mm

**Installation**  
S- transportabel,  
halvpermanent, våt

**Utloppsdiometer**  
100 mm

### Konfiguration

### Pump information

**Impeller diameter**  
268 mm

**Discharge diameter**  
100 mm

**Inlet diameter**

**Max varvtal**  
2945 rpm

**Antal skovlar**  
5

**Max. fluid temperature**  
40 °C

### Material

**Pumphjul**  
Hårdjärn (Hard-Iron™)

**Stator housing material**  
Aluminium



## BS 2201 HT 3~ 259

### Teknisk specifikation



#### Motor - General

<b>Motor number</b> B2201.321 30-19-2AA-W 37KW	<b>Faser</b> 3~	<b>Märkvarvtal</b> 2945 rpm	<b>Märkeffekt</b> 37 kW
<b>Godkännande</b> No	<b>Antal poler</b> 2	<b>Märkström</b> 65 A	<b>Stator variant</b> 34
<b>Frekvens</b> 50 Hz	<b>Märkspänning</b> 400 V	<b>Isolationsklass</b> H	<b>Driftstyp</b> S1
<b>Version code</b> 321			

#### Motor - Technical

<b>Effektfaktor - 1/1- last</b> 0.92	<b>Motorverkningsgrad - 1/1- last</b> 90.0 %	<b>Tröghetsmoment</b> 0.174 kg m <sup>2</sup>	<b>Antal starter per timme</b> 15
<b>Effektfaktor - 3/4- last</b> 0.90	<b>Motorverkningsgrad - 3/4- last</b> 90.7 %	<b>Startström, direktstart</b> 430 A	
<b>Effektfaktor - 1/2- last</b> 0.85	<b>Motorverkningsgrad - 1/2- last</b> 90.1 %	<b>Startström, YD-start</b> 143 A	



# BS 2201 HT 3~ 259

## Prestandakurva

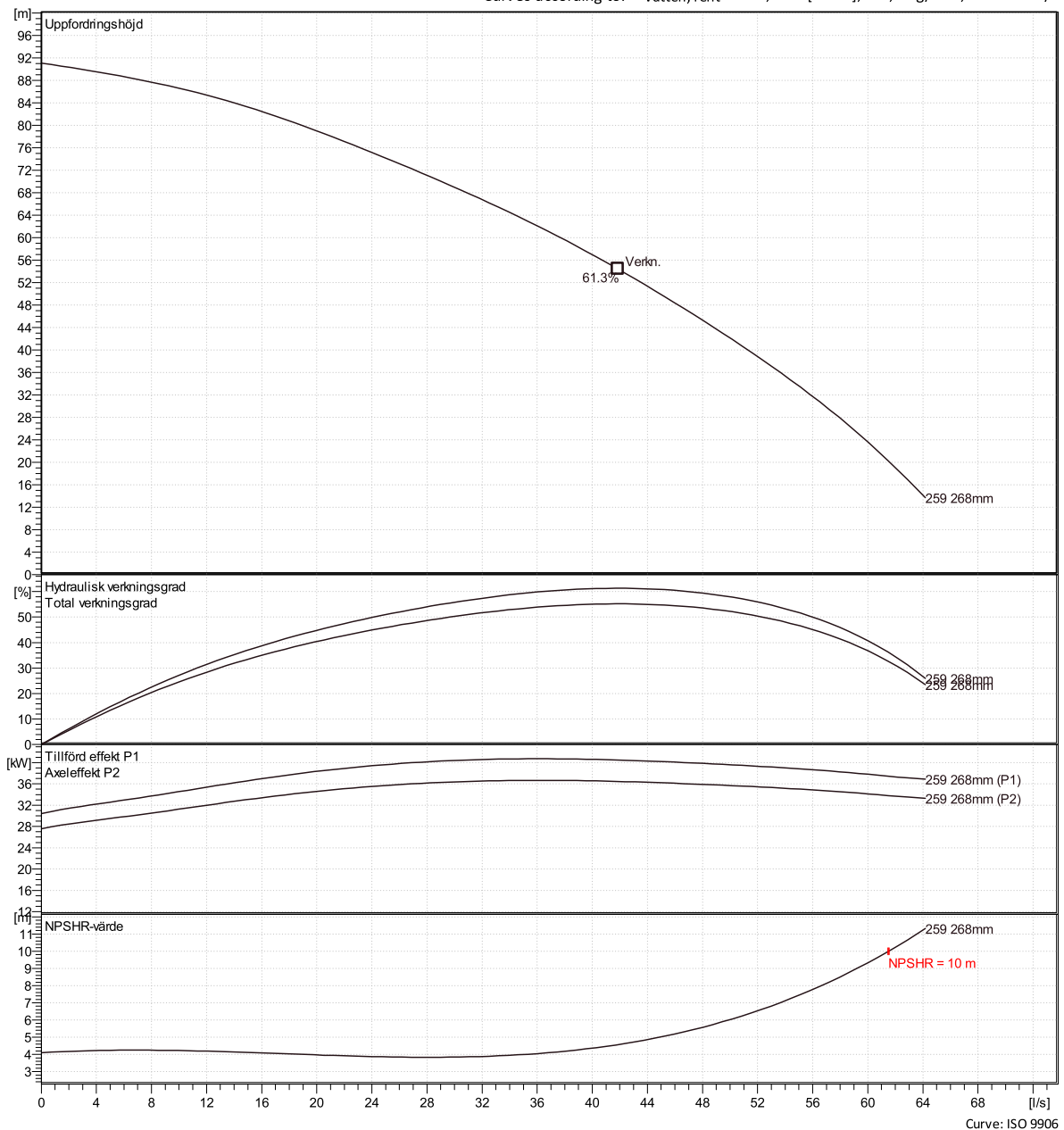


### Driftspunkt

Flöde

Uppfordringshöjd

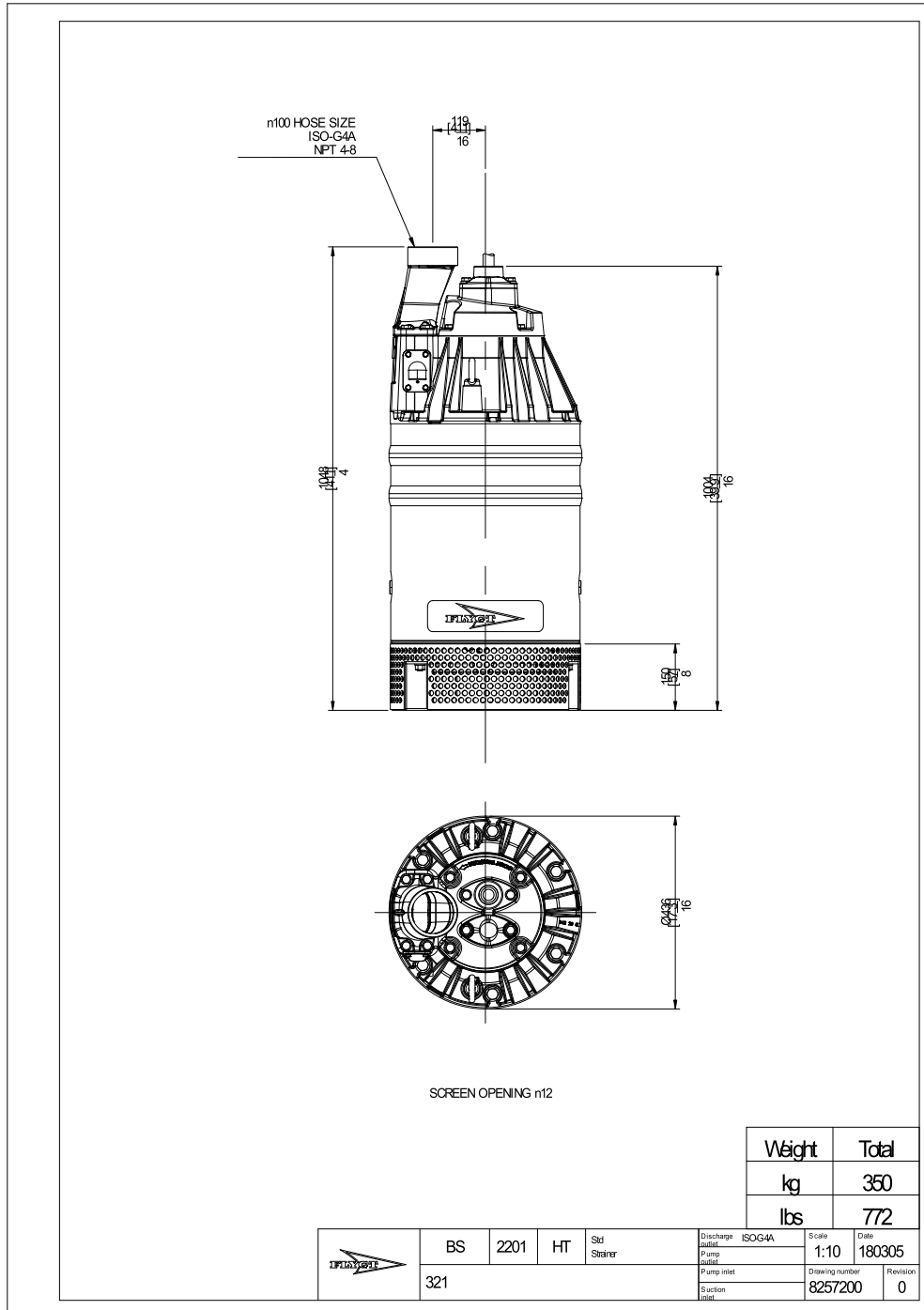
Curves according to: Vatten, rent Vatten, rent [100%], 4 °C, 1 kg/dm<sup>3</sup>, 1.569 mm<sup>2</sup>/s





# BS 2201 HT 3~ 259

Dimensionsritning



Weight	Total
kg	350
lbs	772

	BS	2201	HT	Std Strainer	Discharge ISOG4A	Scale 1:10	Date 180305
	321				Pump inlet	Drawing number 8257200	Revision 0